

Uitgebreide m.e.r.-procedure

De uitgebreide m.e.r.-procedure is van toepassing:

- als voor een plan een plan-m.e.r.-plicht geldt.
- als voor een vergunning in principe de beperkte procedure geldt, maar er moet ook een Passende beoordeling gemaakt worden voor de betreffende activiteit.
- andere project-m.e.r.-plichtige besluiten waarvoor de beperkte procedure niet geldt.
Bijvoorbeeld voor project-m.e.r.-plichtige bestemmingsplannen, vergunningen op grond van de Wet beheer Rijkswaterstaatswerken of de Wet droogmakerijen en indijkingen.

Stap-voor-stap

1. Mededeling van het project

De initiatiefnemer meldt schriftelijk aan het bevoegd gezag dat hij een aanvraag wil indienen voor een vergunning die m.e.r.-plichtig is.

2. Kennisgeving

Het bevoegd gezag laat weten dat het een besluit aan het voorbereiden is. In deze kennisgeving staat:

- Dat de stukken over het voornemen ter inzage worden gelegd, waar en wanneer.
- Dat er gelegenheid wordt gegeven zienswijzen over het voornemen in te brengen, aan wie, op welke wijze en binnen welke termijn.
- Of de Commissie m.e.r. of een andere onafhankelijke instantie gevraagd wordt advies uit te brengen over de voorbereiding van het plan.
- Of de activiteit plaatsvindt in de ecologische hoofdstructuur of in een Natura 2000-gebied

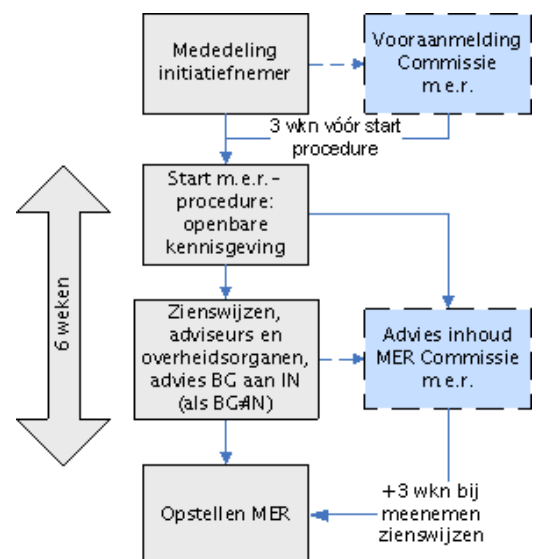
3. Raadpleging

Het bevoegd gezag raadpleegt de overheidsorganen en de adviseurs die bij het besluit moeten worden betrokken over de reikwijdte en het detailniveau van het milieueffectrapport.

Raadplegen van de Commissie m.e.r. is niet verplicht, maar kan ook op vrijwillige basis om advies worden gevraagd. Wanneer de Commissie adviseert, stelt zij een werkgroep samen en brengt zij schriftelijk een openbaar advies uit.

4. Advies over reikwijdte en detailniveau van het milieueffectrapport

Als het bevoegd gezag niet zelf de initiatiefnemer is, geeft het bevoegd gezag advies over de



reikwijdte en het detailniveau van het op te stellen milieueffectrapport. Dit moet binnen zes weken nadat de mededeling is ontvangen.

5. Milieueffectrapport

De initiatiefnemer (kan ook het bevoegde gezag zijn) stelt een milieueffectrapport op. Hieraan is geen wettelijke termijn verbonden.

6. Kennisgeving en terinzagelegging

Het bevoegd gezag geeft kennis van het milieueffectrapport en de aanvraag/het (voor-)ontwerpbesluit en legt beide ter inzage.

7. Inspraak

Iedereen kan zienswijzen indienen over het milieueffectrapport en de aanvraag/het (voor)ontwerpbesluit. De termijn is doorgaans zes weken, maar volgt de termijn van bedenkingen van de procedure voor het besluit.

8. Advisering door de Commissie m.e.r.

De Commissie m.e.r. brengt advies uit over het milieueffectrapport binnen de termijn die ook voor de zienswijzen geldt: doorgaans zes weken.

9. Definitief besluit

Het bevoegd gezag neemt een besluit. Het geeft daarbij aan hoe rekening is gehouden met de beschreven milieugevolgen, beschreven alternatieven, zienswijzen in het milieueffectrapport en met het advies van de Commissie m.e.r.

Ook geeft het bevoegd gezag aan hoe burgers en maatschappelijke organisaties bij de voorbereiding van het plan zijn betrokken. Verder wordt vastgesteld hoe en wanneer er geëvalueerd wordt.

10. Bekendmaking van het besluit

Het besluit wordt bekendgemaakt. De bekendmaking vindt in principe plaats op de manier zoals dat in de wet staat op grond waarvan het besluit wordt genomen. Ook wordt het medegedeeld aan de adviseurs, de betrokken overheidsorganen en degenen die zienswijzen hebben ingediend.

11. Evaluatie

Het bevoegd gezag evalueert de werkelijk optredende milieugevolgen zoals dat beschreven is in de evaluatieparagraaf van het besluit. Het bevoegd gezag neemt zo nodig aanvullende maatregelen om de gevolgen voor het milieu te beperken.

