



Provinciaal Inpassingsplan (PIP)

Weerribben

Datum:
Status: voorontwerp
Identificatienummer: NL.IMRO.9923.PIPWeerribben-vo01

Het Provinciaal Inpassingsplan (PIP) **PIP de Weerribben**

is opgesteld door:



ARCADIS

Design & Consultancy
for natural and
built assets

en:



In samenwerking met:



Samen economisch sterker, met de kracht van de natuur

Overijssel is prachtig om te wonen, werken en recreëren. De komende jaren werken we samen aan het behoud en herstel van kwetsbare natuur en realiseren we nieuwe kansen voor de economie. De natuur heeft te lijden onder effecten van industrie, verkeer en landbouw, terwijl nieuwe economische ontwikkelingen worden beperkt om de natuur niet verder te belasten. Bewoners, belangenorganisaties en overheid hebben een gezamenlijke verantwoordelijkheid om de kwaliteit van het leefgebied van dieren en planten te verbeteren, voor nu en in de toekomst. Met maatwerk maken we de natuur veerkrachtig en weerbaar tegen invloeden van buiten, waardoor weer nieuwe economische kansen ontstaan. Tegelijkertijd pakken we de oorzaken van de schadelijke effecten bij de bron aan. Waar nodig wordt de bestemming en/of het gebruik gewijzigd en planologisch vastgelegd in een ruimtelijk plan.

De maatregelen kunnen effect hebben op de gronden in de directe omgeving van de Natura 2000-gebieden. Samen met de grondeigenaren zorgen we voor een passende oplossing voor hun toekomst.

Meer informatie over Provinciale Inpassingsplannen Natura 2000?

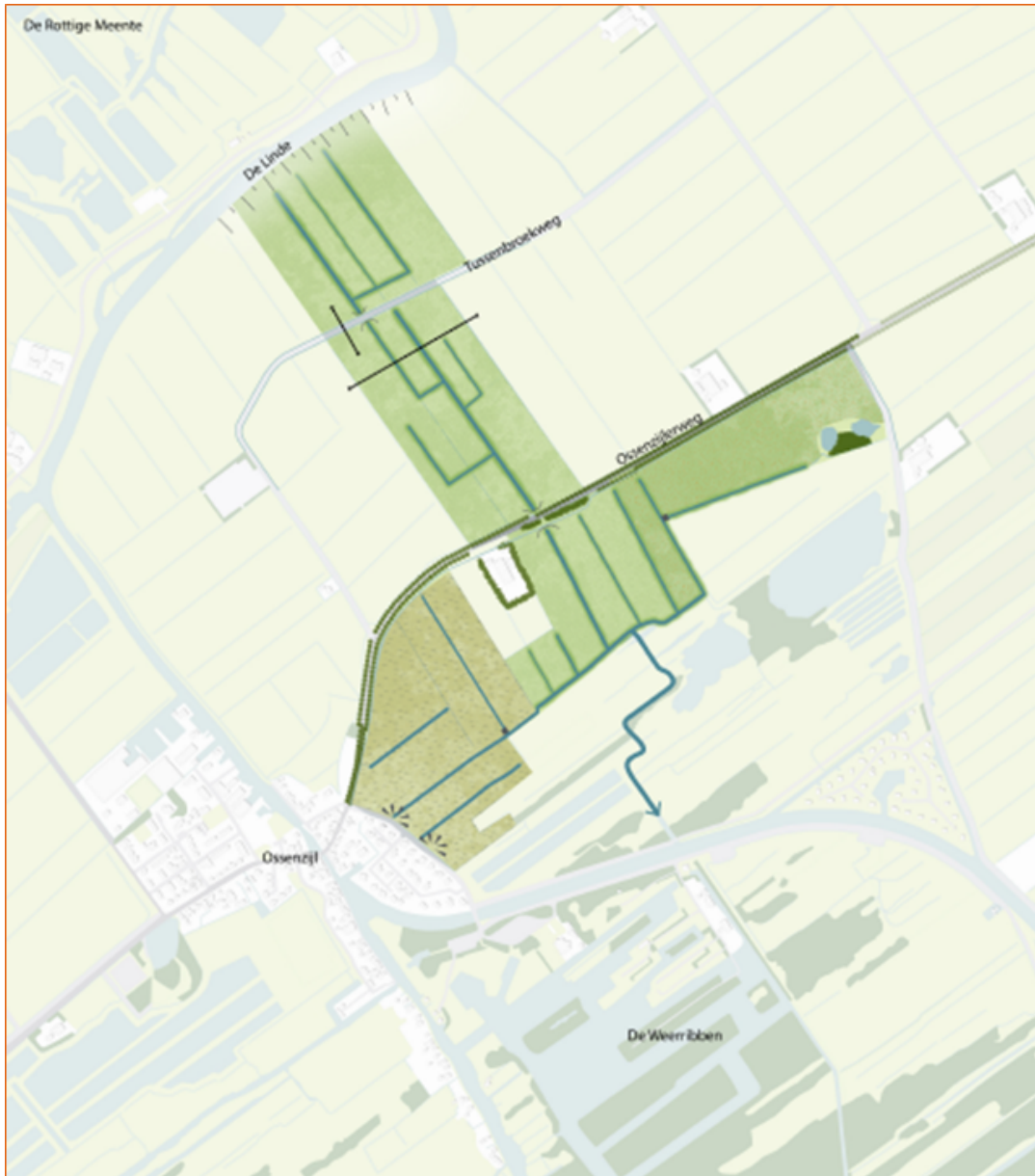
Kijk ook op: www.overijssel.nl/natura2000pip. Of neem contact op via natura2000pip@overijssel.nl onder vermelding van het betreffende Natura 2000-gebied.

Inhoudsopgave

Bijlage

Bijlage 1 **Schetsontwerp**

Bijlage 1 Schetsontwerp





Voorbeeld van een schetsontwerp Verbindingszone Rottige Meenthe-Weerribben

