

# **Extra Capaciteit A15 Papendrecht - Hardinxveld- Giessendam - Gorinchem**

**Aanvullend richtlijnenadvies voor het milieueffectrapport**

29 maart 2006 / rapportnummer 1637-46



Aanvullend advies voor richtlijnen voor het milieueffectrapport  
Extra capaciteit A15 Papendrecht - Hardinxveld-Giessendam -  
Gorinchem

Advies op grond van artikel 7.14 van de Wet milieubeheer voor het milieueffectrapport  
over Extra capaciteit A15 Papendrecht - Hardinxveld-Giessendam - Gorinchem,

uitgebracht aan de Minister van Verkeer en Waterstaat door de Commissie voor de  
milieueffectrapportage; namens deze

de werkgroep m.e.r.

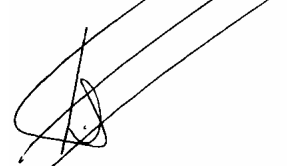
Extra capaciteit A15 Papendrecht - Hardinxveld-Giessendam - Gorinchem,

de secretaris



ir. V.J.H.M. ten Holder

de voorzitter



dr. D.K.J. Tommel

Utrecht, 29 maart 2006





## commissie voor de milieueffectrapportage

Minister van Verkeer en Waterstaat  
Directoraat Generaal personenvervoer  
p/a de heer F. de Jong  
Postbus 20901  
2500 EX Den Haag

uw kenmerk  
DGO/WV/u.06.0260

uw brief  
30 januari 2006

ons kenmerk  
1637-46/H1/jr

onderwerp  
Advies voor richtlijnen voor het MER  
Extra capaciteit A15 Papendrecht –  
Hardinxveld-Giessendam - Gorinchem

doorkiesnummer  
(030) 234 76 27

Utrecht,  
29 maart 2006

Geachte Minister,

Met bovengenoemde brief stelde u de Commissie voor de milieueffectrapportage (m.e.r.) in de gelegenheid een aanvullend advies voor richtlijnen uit te brengen voor het milieueffectrapport (MER) ten behoeve van de besluitvorming over Extra capaciteit A15 Papendrecht - Hardinxveld-Giessendam - Gorinchem. Overeenkomstig artikel 7.14 van de Wet milieubeheer (Wm) bied ik u hierbij het advies van de Commissie aan.

Op 18 oktober 2005 bracht de Commissie al advies uit over de gewenste inhoud van het MER voor realisatie van uitbreiding van capaciteit van de A 15 op het traject Papendrecht - Hardinxveld-Giessendam. De Commissie heeft beoordeeld of uitbreiding van de studie met het traject Hardinxveld-Giessendam – Gorinchem nieuwe aandachtspunten oplevert voor het MER.

Zij is van mening dat de informatie in beide startnotities, te samen met het eerder gegeven advies voor richtlijnen van de Commissie, een goede basis zijn voor de door u vast te stellen richtlijnen voor het totale traject. Zij gaat er daar bij van uit dat ten aanzien van de effectbeschrijving en beoordeling uitgegaan wordt van het meest recente wettelijke kader.

Ook de ontvangen inspraakreacties zijn voor de Commissie geen aanleiding om het advies aan te passen. Zo sluit een aantal reacties<sup>1</sup> aan bij het eerdere advies van de Commissie om de probleemanalyse breed op te zetten en te richten op het gehele wegvak tussen A16 en A27 en eventueel aan liggende wegvakken. Het knooppunt Gorinchem en het knelpunt Merwedeburg maken hiervan deel uit.

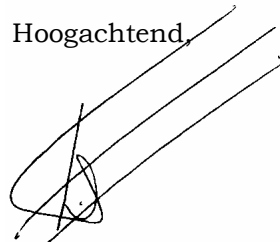
---

<sup>1</sup> Bijlage 4, nrs 10,11, 15 en 17.

De reactie van de Drechtsteden om aandacht te besteden aan de effecten op de ecologische verbindingszone onder de A15 door in combinatie met waterberging sluit aan bij hetgeen in de startnotities al is aangegeven over de effectbeschrijving op natuur.

De Commissie hoopt met haar advies een constructieve bijdrage te leveren aan de totstandkoming van de richtlijnen voor het MER. Zij zal graag vernemen hoe u gebruik maakt van haar aanbevelingen. Dit houdt in dat de Commissie graag de vastgestelde richtlijnen krijgt toegestuurd.

Hoogachtend,

A handwritten signature in black ink, consisting of several overlapping loops and lines, positioned above the printed name.

dr. D.K.J. Tommel  
Voorzitter van de werkgroep m.e.r.







## BIJLAGEN

bij het aanvullend advies voor richtlijnen voor het  
milieueffectrapport Extra capaciteit A15 Papendrecht -  
Hardinxveld-Giessendam - Gorinchem

(bijlagen 1 t/m 4)

## BIJLAGE 1

### Brief van het bevoegd gezag d.d. 30 januari 2006 waarin de Commissie in de gelegenheid wordt gesteld om advies uit te brengen



Ministerie van Verkeer en Waterstaat

Personenvervoer

De voorzitter van de Commissie voor de Milieu-  
Effectenrapportage,  
t.a.v. Ir. N.G. Ketting  
Postbus 2345  
3500 GH UTRECHT

	Commissie voor de milieueffectrapportage
ingekomen:	3 FEB. 2006
nummer:	
doosnr:	1637-38 10x
kopie naar:	MLG Jr

Contactpersoon  
F. de Jong  
Datum  
30 januari 2006  
Ons kenmerk  
DGP/WV/u.06.0260  
Onderwerp  
Aanbieding aanvullende Startnotitie

Doorkiesnummer  
070-351.6209  
Bijlage(n)  
10 x SN en aanvullende SN  
Uw kenmerk  
-

Geachte heer Ketting,

Hierbij doe ik u toekomen, overeenkomstig de Wet Milieubeheer, een *aanvullende* startnotitie A15 Papendrecht-Hardinxveld/Giessendam-Gorinchem. Op basis van de inspraakreacties op de eerdere Startnotitie A15 en nader verkeerskundig onderzoek is gebleken dat in vervolg op het traject tussen Papendrecht en Hardinxveld/Giessendam onderzoek naar uitbreiding met een extra rijstrook in beide richtingen tussen Hardinxveld/Giessendam en knooppunt Gorinchem wenselijk is. Volledigheidshalve stuur ik u deze eerdere startnotitie mee.

Ik verzoek u mij advies uit te brengen binnen 9 weken na publicatie welke is voorzien van 3 februari tot en met 2 maart 2006.

Ik verzoek u uw advies toe te zenden aan:

Ministerie van Verkeer en Waterstaat  
Directoraat-Generaal Personenvervoer  
Beleidsgroep Wegen  
T.a.v. dhr. F. de Jong  
Postbus 20901  
2500 EX Den Haag.

Directoraat-Generaal Personenvervoer  
Postadres : Postbus 20901, 2500 EX Den Haag  
Bezoekadres : Plesmanweg 1-6, Den Haag

Telefoon : (070) 351 7176  
Fax 070-351.6591  
E-mail frank.jong@dgp.minvenw.nl  
Internet : www.minvenw.nl/dgp/wegwijzer/

Bereikbaar met tramlijn 9 of bus 22 vanaf station CS of met tramlijn 9 vanaf station HS




DGP/WV/u.06.0260

Hoogachtend,

DE MINISTER VAN VERKEER EN WATERSTAAT,  
namens deze  
DIRECTEUR-GENERAAL PERSONENVERVOER,

drs. S. Riedstra



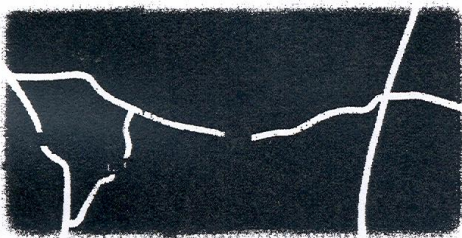
## BIJLAGE 2

### Kennisgeving van de aanvullende startnotitie in Staatscourant nr. 24 d.d. 2 februari 2006



# Inspraak Startnotitie extra capaciteit A15 Papendrecht - Hardinxveld-Giessendam - Gorinchem

Aanvulling op de Startnotitie A15 Papendrecht - Hardinxveld-Giessendam



Van 3 februari tot en met 2 maart 2006 ligt de Startnotitie extra capaciteit Papendrecht - Hardinxveld-Giessendam - Gorinchem ter inzage. De Startnotitie doorloopt een inspraakprocedure overeenkomstig de Wet milieubeheer en de Algemene wet bestuursrecht. Op grond daarvan kunt u tot en met 2 maart 2006 uw mening geven over de inhoud van de Startnotitie.

#### Waarom deze aanvulling?

Mede naar aanleiding van de inspraakreacties op de Startnotitie extra capaciteit A15 Papendrecht - Hardinxveld-Giessendam - Gorinchem, die in augustus 2005 is gepubliceerd, is besloten om het plangebied tot Gorinchem uit te breiden. De voorliggende Startnotitie is daarmee een aanvulling op de oorspronkelijke Startnotitie.

#### De A15 Papendrecht - Hardinxveld-Giessendam - Gorinchem

Op de A15 tussen Papendrecht en Gorinchem staan vrijwel dagelijks files. Het traject kan het toenemende verkeer steeds minder goed verwerken. In zowel de ochtend- als in de avondspits treden doorstromingsproblemen op in beide richtingen. In de ochtendspits zijn de problemen het grootst in de richting van Rotterdam en in de avondspits in de richting van Gorinchem. Dit probleem is in de afgelopen jaren groter geworden. Ook voor de komende jaren wordt een groei van het verkeer voorzien, waardoor het probleem steeds rijpender zal worden. Daarom wil Rijkswaterstaat de wegcapaciteit vergroten door middel van het aanleggen van een extra rijstrook.

Voor het verbeteren van de doorstroming op de A15 worden twee mogelijkheden (alternatieven) onderzocht:

- een verbreding met een extra rijstrook in beide richtingen die permanent is opengesteld;
- een plusstrook (een tijdelijke extra rijstrook aan de linkerzijde van de bestaande rijbaan) in beide richtingen die tijdens de spits wordt opengesteld.

Binnen de beide alternatieven worden twee varianten onderscheiden: een variant Papendrecht - Hardinxveld-Giessendam en een variant Papendrecht - Gorinchem.

Op het kaartje in deze advertentie is het traject aangeven waar de extra capaciteit is voorzien.

#### De Startnotitie

De Startnotitie is het begin van een tracéwetprocedure en een milieueffectrapportage (m.e.r.).

U leest hierin wat onderzocht gaat worden en wat de achtergronden en uitgangspunten hiervan zijn. In de notitie worden alternatieven beschreven en wordt uitgelegd welke (milieu)effecten zullen worden onderzocht.

#### Waar kunt u de Startnotitie inzien?

De Startnotitie extra capaciteit A15 Papendrecht - Hardinxveld-Giessendam - Gorinchem kunt u van 3 februari tot en met 2 maart 2006 gedurende de reguliere openingstijden inzien op de volgende locaties:

- de gemeentehuizen van Papendrecht, Sliedrecht, Hardinxveld-Giessendam, Alblasserdam, Dordrecht en Gorinchem;
- de (hoofd)vestigingen van de openbare bibliotheken van bovengenoemde gemeenten;
- de vestigingen van Rijkswaterstaat Zuid-Holland in Rotterdam, Gorinchem en Sliedrecht;
- de bibliotheken van de ministeries van Verkeer en Waterstaat en van VROM, beide in Den Haag.

#### Hoe kunt u reageren op de Startnotitie?

De Minister van Verkeer en Waterstaat nodigt u uit uw zienswijze op deze Startnotitie naar voren te brengen. Uw schriftelijke reactie kunt u tot en met 2 maart 2006 sturen naar:

Inspraakpunt Verkeer en Waterstaat  
A15 Papendrecht - Hardinxveld-Giessendam - Gorinchem  
Postbus 30316  
2500 GH Den Haag

U kunt ook via internet reageren: [www.inspraakvenw.nl](http://www.inspraakvenw.nl).

Indien u van de gelegenheid gebruik wilt maken mondeling te reageren, moet u dit vóór 17 februari 2006 kenbaar maken aan het Inspraakpunt Verkeer en Waterstaat, telefoon 070 351 96 03. Indien u dat wenst kunt u verzoeken om vertrouwelijke behandeling van uw persoonlijke gegevens.

#### Wat gebeurt er met uw reactie?

Het Inspraakpunt bundelt alle reacties en stuurt deze onder andere naar de Ministers van VenW en van VROM, de betrokken bestuursorganen en de commissie voor de m.e.r. Deze commissie adviseert de ministers over de richtlijnen voor de Inhoud van het MER. Mede op basis van dit advies en de inspraakreacties stellen de ministers vervolgens de richtlijnen vast. Zo spoedig mogelijk na afloop van de inspraaktermijn kunt u de door het Inspraakpunt ontvangen reacties inzien op dezelfde locaties waar de Startnotitie ter inzage ligt.

#### Nadere informatie

Een exemplaar van de Startnotitie is te downloaden op [www.inspraakvenw.nl](http://www.inspraakvenw.nl) of op te vragen bij Rijkswaterstaat Zuid-Holland, mevrouw K. Lemmens, telefoon 010 402 64 50. Voor nadere informatie over de inhoud van de (aanvullende) Startnotitie kunt u contact opnemen met Rijkswaterstaat Zuid-Holland, de heer. E. van Leeuwen, telefoon 010 402 61 87.

Voor inlichtingen over de inspraakprocedure kunt u terecht op [www.inspraakvenw.nl](http://www.inspraakvenw.nl) en bij het Inspraakpunt, telefoon 070 351 96 03.



**Inspraakpunt**  
Verkeer en Waterstaat

## **BIJLAGE 3**

### **Projectgegevens**

**Initiatiefnemer:** Rijkswaterstaat Zuid-Holland

**Bevoegd gezag:** Minister van Verkeer en Waterstaat

**Besluit:** Tracébesluit

**Categorie Gewijzigd Besluit m.e.r. 1994:** C1.4

**Activiteit:** realiseren van extra capaciteit op de A15 over het traject Papendrecht - Hardinxveld-Giessendam - Gorinchem

**Procedurele gegevens:**

kennisgeving startnotitie: 16 augustus 2005

richtlijnenadvies uitgebracht: 18 oktober 2005

kennisgeving aanvullende startnotitie: 2 februari 2006

aanvullend richtlijnenadvies uitgebracht: 29 maart 2006

**Bijzonderheden:**

Rijkswaterstaat wil op korte termijn (2008) de doorstroming verbeteren op het traject Papendrecht - Hardinxveld-Giessendam - Gorinchem.

Als mogelijke opties worden gezien:

- Verbreding met een extra rijstrook aan de zuidzijde;
- Inrichting van een extra rijstrook als plusstrook.

Op 18 oktober 2005 bracht de Commissie al advies uit over de gewenste inhoud van het MER voor realisatie van uitbreiding van capaciteit van de A 15 op het traject Papendrecht- Hardinxveld- Giessendam. De Commissie heeft beoordeeld of uitbreiding van de studie met het traject Hardinxveld-Giessendam – Gorinchem nieuwe aandachtspunten oplevert voor het MER. Zij is van mening dat de informatie in beide startnotities, te samen met het eerder gegeven advies voor richtlijnen van de Commissie, een goede basis zijn voor de door vast te stellen richtlijnen voor het totale traject.

**Samenstelling van de werkgroep:**

ing. E.H.A. de Beer

ir. J. Termorshuizen

dr. D.K.J. Tommel (voorzitter)

**Secretaris van de werkgroep:**

Mr. M.J. Monninkhof (rl) ; ir. V.J.H.M ten Holder (arl)

## BIJLAGE 4

### Lijst van inspraakreacties en adviezen

nr.	datum	persoon of instantie	plaats	datum van ontvangst Cie. m.e.r.
1.	2006----	M. ten Cate	Gorinchem	20060215
2.	2006----	M.HJ. van Kasterop	Papendrecht	20060215
3.	2006----	P.J.C. van der Sluijs	Sliedrecht	20060215
4.	2006----	Anoniem	--	20060215
5.	2006----	J. den Besten	Sliedrecht	20060215
6.	20060214	M. Eerland-Derksen	Sliedrecht	20060228
7.	2006----	anoniem		20060228
8.	2006----	anoniem		20060228
9.	20060213	L.A. den Besten	Hardinxveld-Giessendam	20060309
10.	20060224	Stichting A27 – Merwedeburg	Gorinchem	20060309
11.	20060227	Gemeente Gorinchem	Gorinchem	20060228
12.	2006----	Zuid-Hollandse Milieufederatie	Rotterdam	20060228
13.	20060228	Regionale brandweer Zuid-Holland-Zuid	Dordrecht	20060228
14.	20060227	Stichting ter behoud van de leefbaarheid in Giessendam	Schelluinen	20060228
15.	20060228	Weerts & Van Rooij Advocaten, namens 5 belanghebbenden	Hardinxveld-Giessendam	20060228
16.	20060302	Oaseo	Gouda	20060228
17.	20060301	De Drechtsteden, namens de gemeenten Graafstroom, Hardinxveld-Giessendam, Giessenlanden en Gorinchem (Alblasserwaard-Vijheerenlanden) en Alblasserdam, Dordrecht, Papendrecht en Sliedrecht	---	20060228



**Aanvullend richtlijnenadvies voor het milieueffectrapport  
Extra Capaciteit A15 Papendrecht - Hardinxveld-Giessendam –  
Gorinchem**

Rijkswaterstaat wil op korte termijn (2008) de capaciteit vergroten van de A15 op het traject Papendrecht - Hardinxveld-Giessendam - Gorinchem. Voor het door de Minister van Verkeer en Waterstaat te nemen tracé-besluit wordt de m.e.r. procedure doorlopen.

ISBN 90-421-1751-6