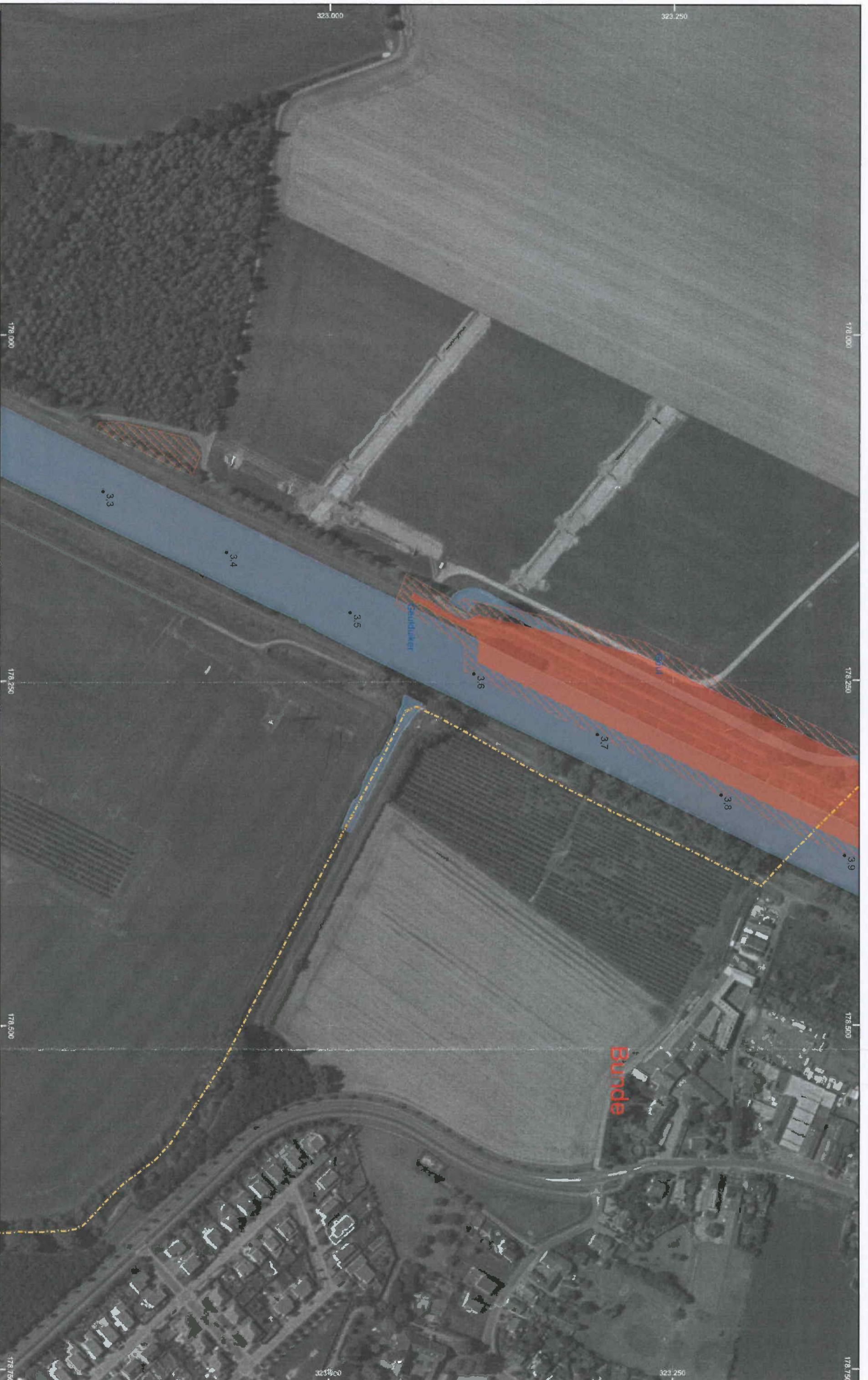




Tracékaarten

Ontwerp-Tracébesluit



Ruimtebeslag Zandmaas/Maasroute

- ▨ Permanent ruimtebeslag
- ▨ Tijdelijk ruimtebeslag
- Water
- - - Gemeentegrens



Ontwerp Tracébesluit Zandmaas/Maasroute - aanvulling III
 Rijkswaterstaat Maaswerken

Tracé: Limmel - Born
 Kilometer: Julianakanaal 3,3 - 3,9
 Gemeente(n): Maastricht, Meerssen

PDMW: 2007-60222 Datum: 30 november 2007
 © Kaartvervaardiging: Rijkswaterstaat Maaswerken
 © Luchtfoto's: Rijkswaterstaat Data-ICT-Dienst

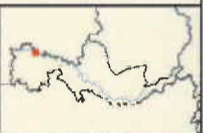
Ministerie van Verkeer en Waterstaat
 Rijkswaterstaat Maaswerken

Blad 1
 Schaal: 1:2.500



Ruimtebeslag Zandmaas/Maasroute

- Permanent ruimtebeslag
- Water
- Gemeentegrens
- ▨ Tijdelijk ruimtebeslag



Ontwerp Tracébesluit Zandmaas/Maasroute - aanvulling III
 Rijkswaterstaat Maaswerken

Tracé: Limmel - Born
 Kilometer: Julianakanal 3,8 - 4,4
 Gemeente(n): Maasricht, Meerssen

PDMMW: 2007-60223 Datum: 30 november 2007
 Kaartvervaardiging: Rijkswaterstaat Maaswerken
 Luchtfoto's: Rijkswaterstaat Data-ICT-Dienst

Ministere van Verkeer en Waterstaat
 Rijkswaterstaat Maaswerken

Blad 2
 Schaal: 1:2.500



Ruimtebeslag Zandmaas/Maasroute

- Permanent ruimtebeslag
- Water
- - - Gemeentegrens
- - - Tijdelijk ruimtebeslag



Ontwerp Tracébesluit Zandmaas/Maasroute - aanvulling III
Rijkswaterstaat Maaswerken

Tracé: Limmel - Born
 Kilometer: Julianakanaal 4,3 - 4,9
 Gemeente(n): Meerssen

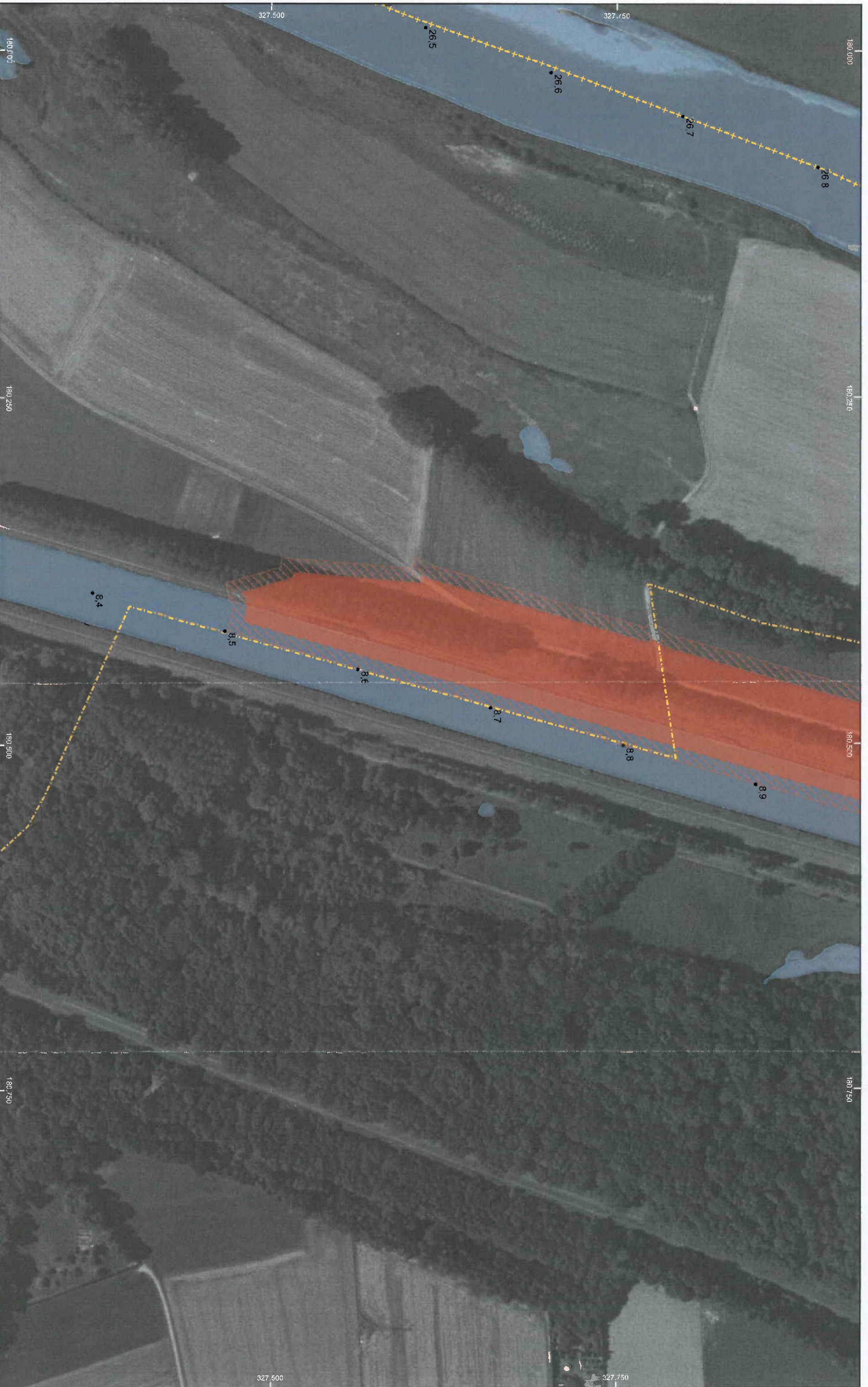
PDMW: 2007-60224
 Datum: 30 november 2007

© Kaartvervaardiging: Rijkswaterstaat Maaswerken
 © Luchtfoto's: Rijkswaterstaat Data-ICT-Dienst

Ministerie van Verkeer en Waterstaat
 Rijkswaterstaat Maaswerken

Blad
3

Schaal:
 1:2.500



Ruimtebeslag Zandmaas/Maasroute

- Permanent ruimtebeslag
- Tijdelijk ruimtebeslag
- Water
- Gemeentegrens



Ontwerp Tracébesluit Zandmaas/Maasroute - aanvulling III
Rijkswaterstaat Maaswerken

Tracé: Limmel - Born
 Kilometer: Julianakanaal 8,4 - 8,9
 Gemeente(n): Meeressen, Steyn

PDMW: 2007-60225 Datum: 30 november 2007
 © Kaartvervaardiging: Rijkswaterstaat Maaswerken
 © Luchtfoto's: Rijkswaterstaat Data-ICT-Dienst

Ministerie van Verkeer en Waterstaat
 Rijkswaterstaat Maaswerken

Blad 4
 Schaal: 1:2.500



Ruimtebeslag Zandmaas/Maasroute

- Permanent ruimtebeslag
- Water
- Gemeentegrens
- Tijdelijk ruimtebeslag



Ontwerp Tracébesluit Zandmaas/Maasroute - aanvulling III
Rijkswaterstaat Maaswerken

Tracé: Limmenel - Born
 Kilometer: Julianakanaal 8,8 - 9,4
 Gemeente(n): Meerssen, Steijn

PDMW: 2007-60226 Datum: 30 november 2007
 © Kaartve-vaardiging: Rijkswaterstaat Maaswerken
 © Luchtfoto's: Rijkswaterstaat Data-ICT-Dienst

Ministerie van Verkeer en Waterstaat
 Rijkswaterstaat Maaswerken

Blad 5
 Schaal: 1:2.500



Ruimtebeslag Zandmaas/Maasroute

- Permanente ruimtebeslag
- Tijdelijk ruimtebeslag
- Water
- Gemeentegrens



Ontwerp Tracébesluit Zandmaas/Maasroute - aanvulling III
Rijkswaterstaat Maaswerken

Tracé: Limmel - Born
 Kilometer: Julianakanaal: 9,3 - 10,0
 Gemeente(n): Stein

PDMW: 2007-60227
 Datum: 30 november 2007

© Kaartvervaardiging: Rijkswaterstaat Maaswerken
 © Luchtfoto's: Rijkswaterstaat Data-ICT-Dienst

Ministerie van Verkeer en Waterstaat
 Rijkswaterstaat Maaswerken

Blad 6

Schaal: 1:2.500



Ruilntebeslag Zandmaas/Maasroute

- Permanent ruilntebeslag
- Water
- Gemeentegrens
- Tijdelijk ruilntebeslag



Ontwerp Tracébesluit Zandmaas/Maasroute - aanvulling III
 Rijkswaterstaat Maaswerken

Tracé: Limmel - Born
 Kilometer: Julianakanaal 9.8 - 10.5
 Gemeente(n): Steen

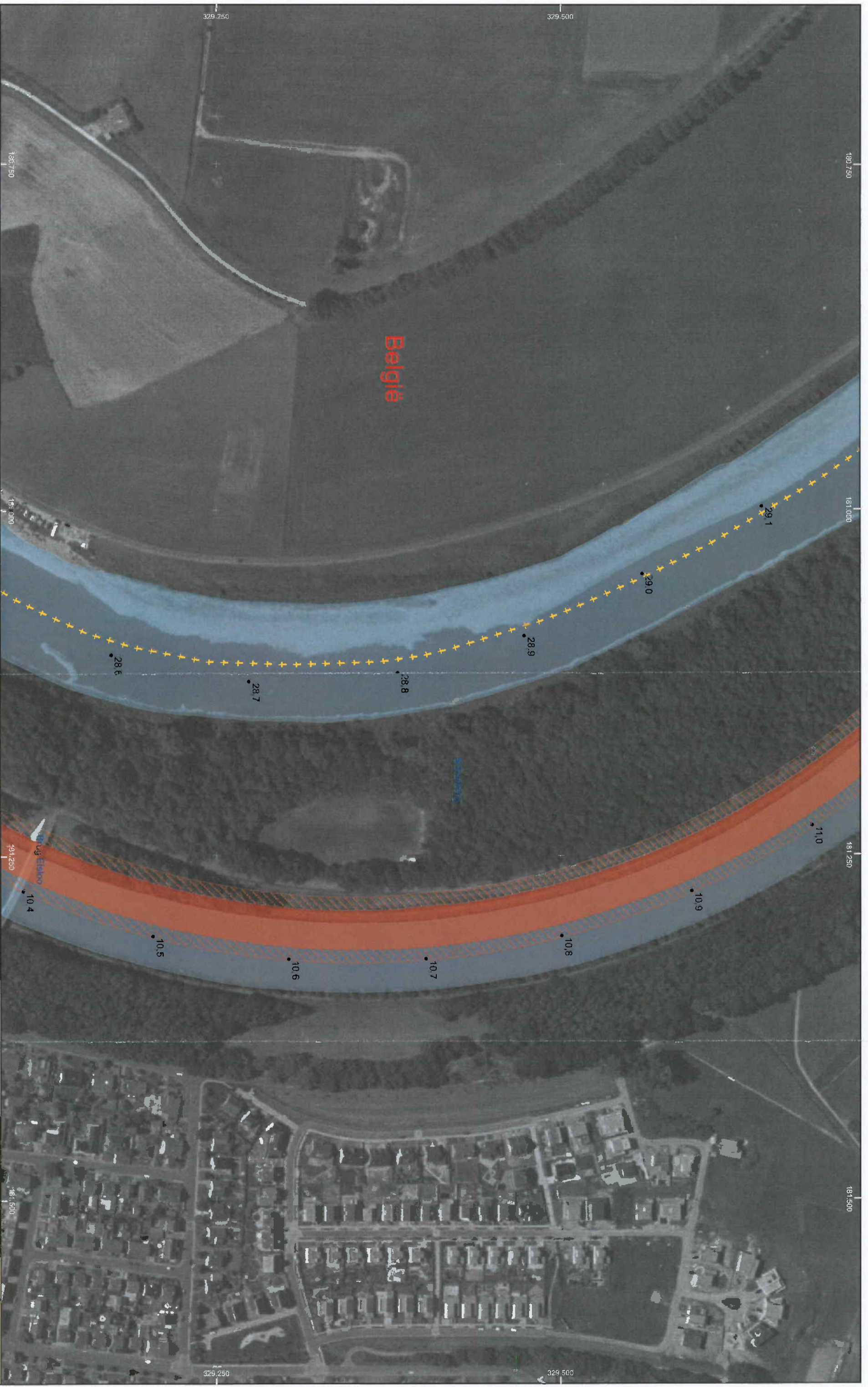
PDMW: 2007-60228 Datum: 30 november 2007

© Kaartvervaardiging: Rijkswaterstaat Maaswerken
 © Luchtfoto's: Rijkswaterstaat Data-CT-Dienst

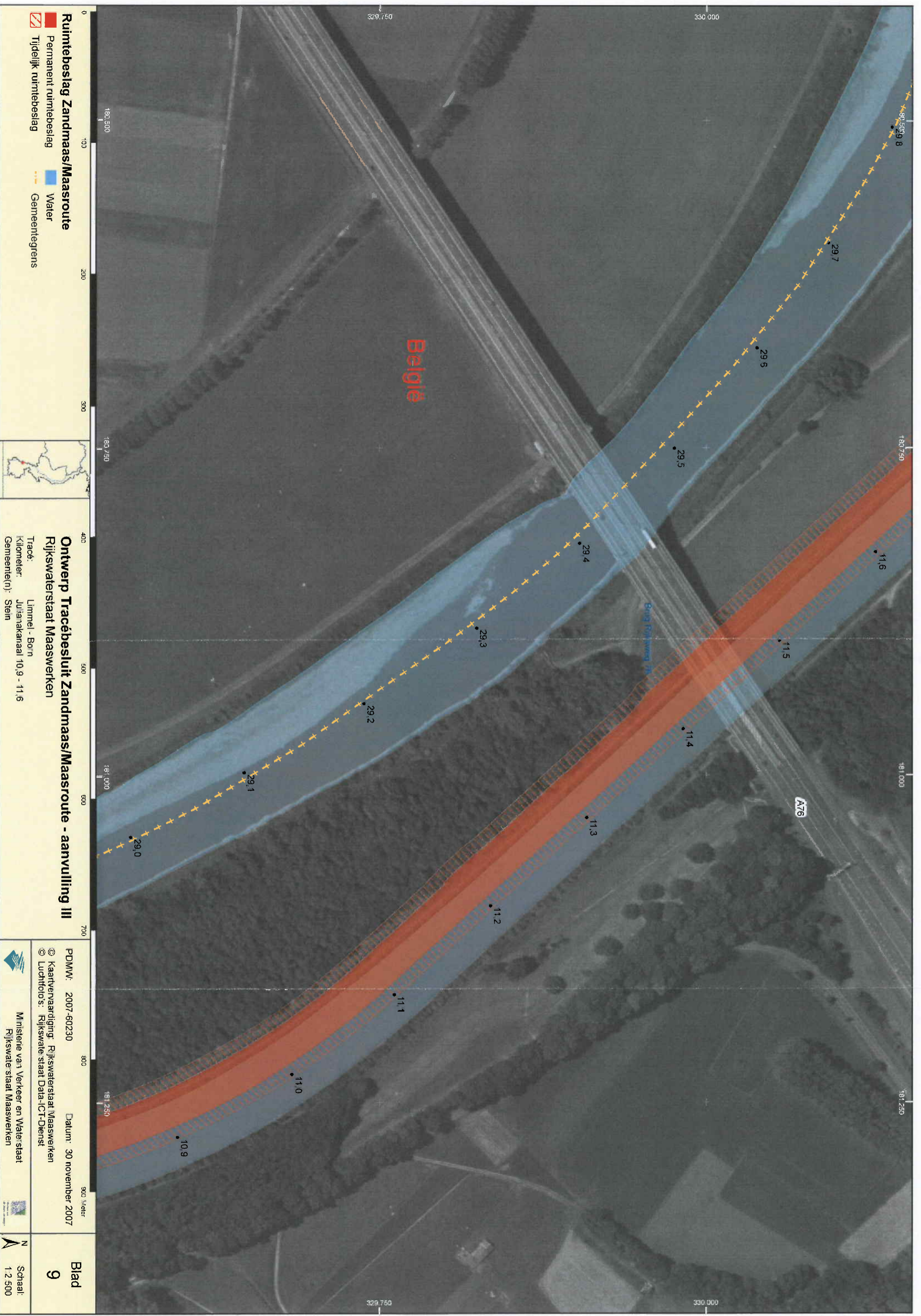
Ministerie van Verkeer en Waterstaat
 Rijkswaterstaat Maaswerken

Blad 7

Schaal: 1:2.500



<p>Ruimtebeslag Zandmaas/Maasroute</p> <ul style="list-style-type: none"> Permanent ruimtebeslag Water Gemeentegrens Tijdelijk ruimtebeslag 		<p>Ontwerp Tracébesluit Zandmaas/Maasroute - aanvulling III Rijkswaterstaat Maaswerken</p> <p>Tracé: Limmel - Born Kilometer: Julianakanaal 10,4 - 11,0 Gemeente(n): Stein</p>	<p>IPDMW: 2007-60229 Datum: 30 november 2007</p> <p>© Kaartvervaardiging: Rijkswaterstaat Maaswerken © Luchtfoto's: Rijkswaterstaat Data-ICT-Dienst</p> <p>Ministerie van Verkeer en Waterstaat Rijkswaterstaat Maaswerken</p>	<p>Blad 8</p> <p>Schaal: 1:2.500</p>
---	--	---	---	---



Ruimtebeslag Zandmaas/Maasroute

- Permanent ruimtebeslag
- Tijdelijk ruimtebeslag
- Water
- - - Gemeentegrens



Ontwerp Tracebesluit Zandmaas/Maasroute - aanvulling III
 Rijkswaterstaat Maaswerken

Tracé: Limmel - Born
 Kilometer: Julianakanaal 10,9 - 11,6
 Gemeente(n): Stein

PDMMW: 2007-60230 Datum: 30 november 2007

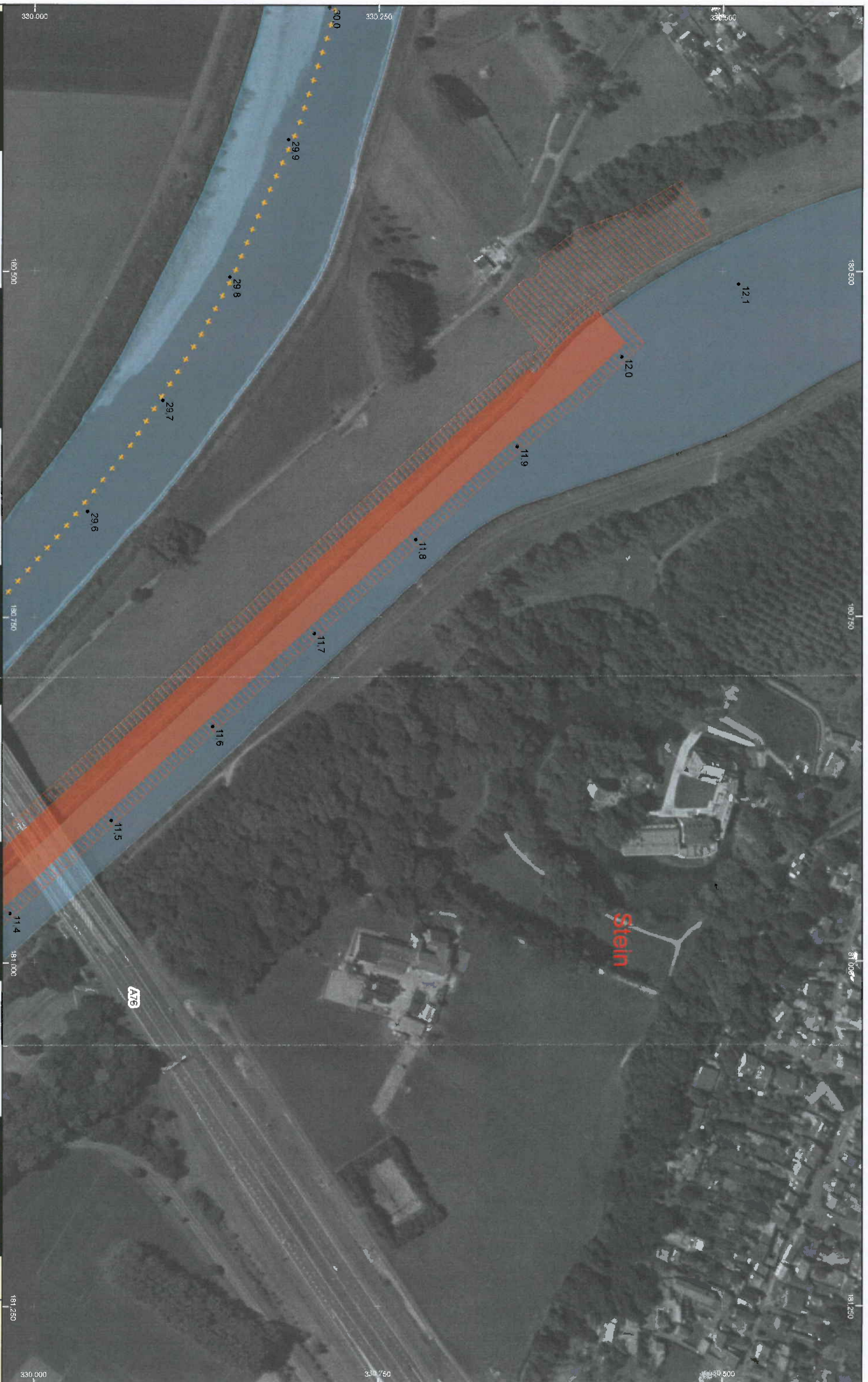
Kaartvervaardiging: Rijkswaterstaat Maaswerken

 Luchtfoto's: Rijkswaterstaat Data-ICT-Dienst

Ministerie van Verkeer en Waterstaat
 Rijkswaterstaat Maaswerken

Blad 9

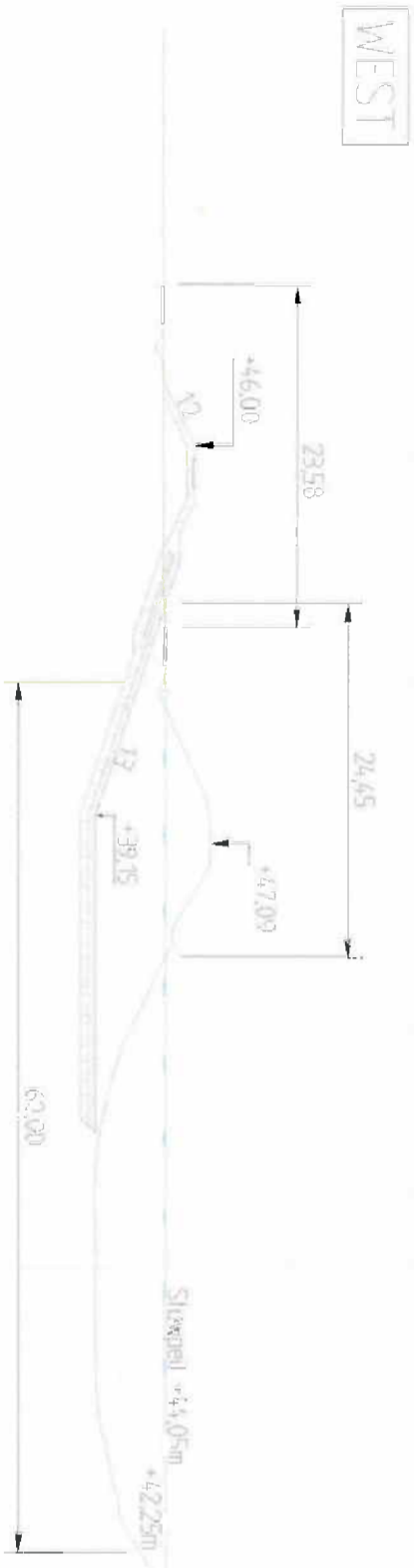
Schaal: 1:2.500



Ruimtebeslag Zandmaas/Maasroute Permanent ruimtebeslag Water Gemeentegrens Tijdelijk ruimtebeslag		Ontwerp Tracébesluit Zandmaas/Maasroute - aanvulling III Rijkswaterstaat Maaswerken Tracé: Linnel - Born Kilometer: Julianakanaal 11.4 - 12.1 Gemeente((): Stein		 PDMW: 2007-60231 Datum: 30 november 2007 Kaartvervaardiger: Rijkswaterstaat Maaswerken Luchtfoto's: Rijkswaterstaat Data-ICT-Dienst		Ministerie van Verkeer en Waterstaat Rijkswaterstaat Maaswerken		Blad 10 Schaal: 1:2.570	
--	--	---	--	--	--	--	--	---	--

Kaarten Dwarsprofielen

WEST



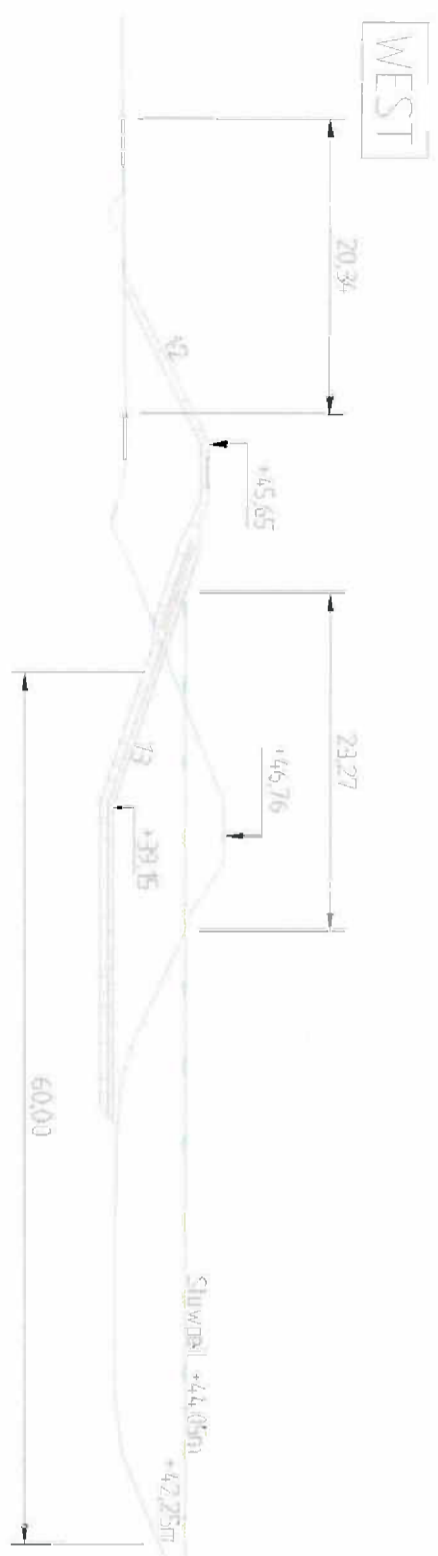
OOST

NAP +25.00m

Dwarsprofiel km 4.159, Zuidelijk passeervak



WEST



OOST

NAP +25.00m

Dwarsprofiel km 9.194, Noordelijk passeervak



LEGENDA

- Hoogtepunten in meters TOV NAP
- Maken in meters TOV anders is aangegeven
- Bestaand meeuweld
- Nieuw meeuweld
- Sluicewal op NAP +44.05
- Nieuwe bodemverdediging
- Dimplelaan, kleivak voor schepen Klasse Va - 180m onder waterpeil
- Bestaand kleivak
- Nieuw kleivak

Ministerie van Water en Waterschap		Rijkswaterstaat Beveiliging	hoofdafdeling Waterbouw	bureau uitbesteding
De Maaswerken			afdeling VABN	akk. behoort bij
JULIANAKANAAL				dat.
Verbreiding Julianakanaal				
Dwarsprofiel km 4.159 en km 9.194				

Beleidend	PLC van den Dool	par.	d.d. 6-12-2005	projectcode	
gecontroleerd	E.J.A. Blijma	par.	d.d. 6-12-2005	klassercode	
vrijgegeven	E.J.A. Blijma	par.	d.d. 6-12-2005	dienstcode	
status	definitief	versie	1	reg nr	PDMW-2005-55051

In 2 bladen, blad nr. 1
formaat A3
schaal 1:500

