

**PARKEREN DAGPERIODE**

- \* standaard 2 tot 4 auto's/dag
- \* zomerper. 10 tot 12 auto's/dag
- \* busse 1 tot 2/week (50 pers.)
- \* bestelbussen 1/dag
- \* incidenteel open dag
- 1/jaar 200/500 personen
- \* bijzondere bijeenkomsten
- 1/maand 30/40 personen
- \* wildparkeren: 42 plaatsen

na 19:00 geen verkeersactiviteiten

- A** talud beplanting/extensief groen
- gazon (mengsel diverse grassoorten)
- halfverharder (steenslag/grit)
- grasbetonsteen
- boombeplanting (1e / 2e grootte)
- keermuur

**A** Talud beplanting/Extensief groen (principesoorten gemixt volgens nader te bepalen beplantingsplan):

- Chaenomeles 'Fascination'
- Cotoneaster dammeri 'Skogholm'
- Hypericum calycinum
- Lonicera nitida 'Elegant'
- Mahonia aquifolium
- Potentilla fruticosa 'Klondike'
- Prunus laurocerasus 'Zabeliana'
- Spiraea bumalda 'Anthony waterer'
- Hedera helix 'Hibernica'
- Juniperus media 'Pfitzeriana aurea'
- Taxus baccata 'Repandens'

opmerking:  
De lage soorten onder aan het talud plaatsen en de hoge soorten boven aan het talud, zodat het effect van het talud wordt versterkt. Indien er ramen aan de voorzijde van het gebouw zijn, hierover uiteraard lage beplanting plaatsen

**B** Onderbeplanting ter hoogte van Fraxinussen:

- Crataegus monogyna
- Prunus spinosa
- Rosa canina
- Rosa rubiginosa
- Rosa villosa

**C** Onderbeplanting ter hoogte van Tilia's en Quercussen:

- Rosa canina
- Rosa rubiginosa
- Rosa villosa
- Symphoricarpos albus
- Hypericum androsaemum
- Hedra Helix(niet te dicht bij rozen i.v.m. concurrentie)

**D** Beplanting rondom speelheuvel volgens nader te bepalen beplantingsplan:

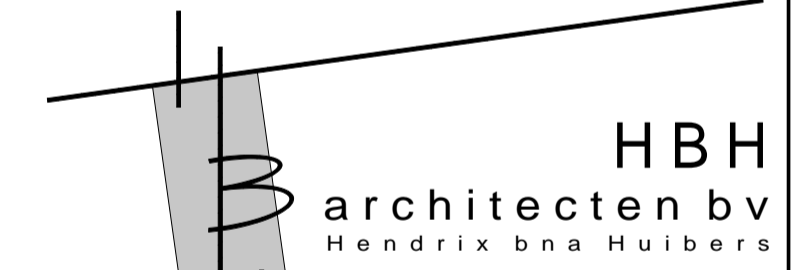
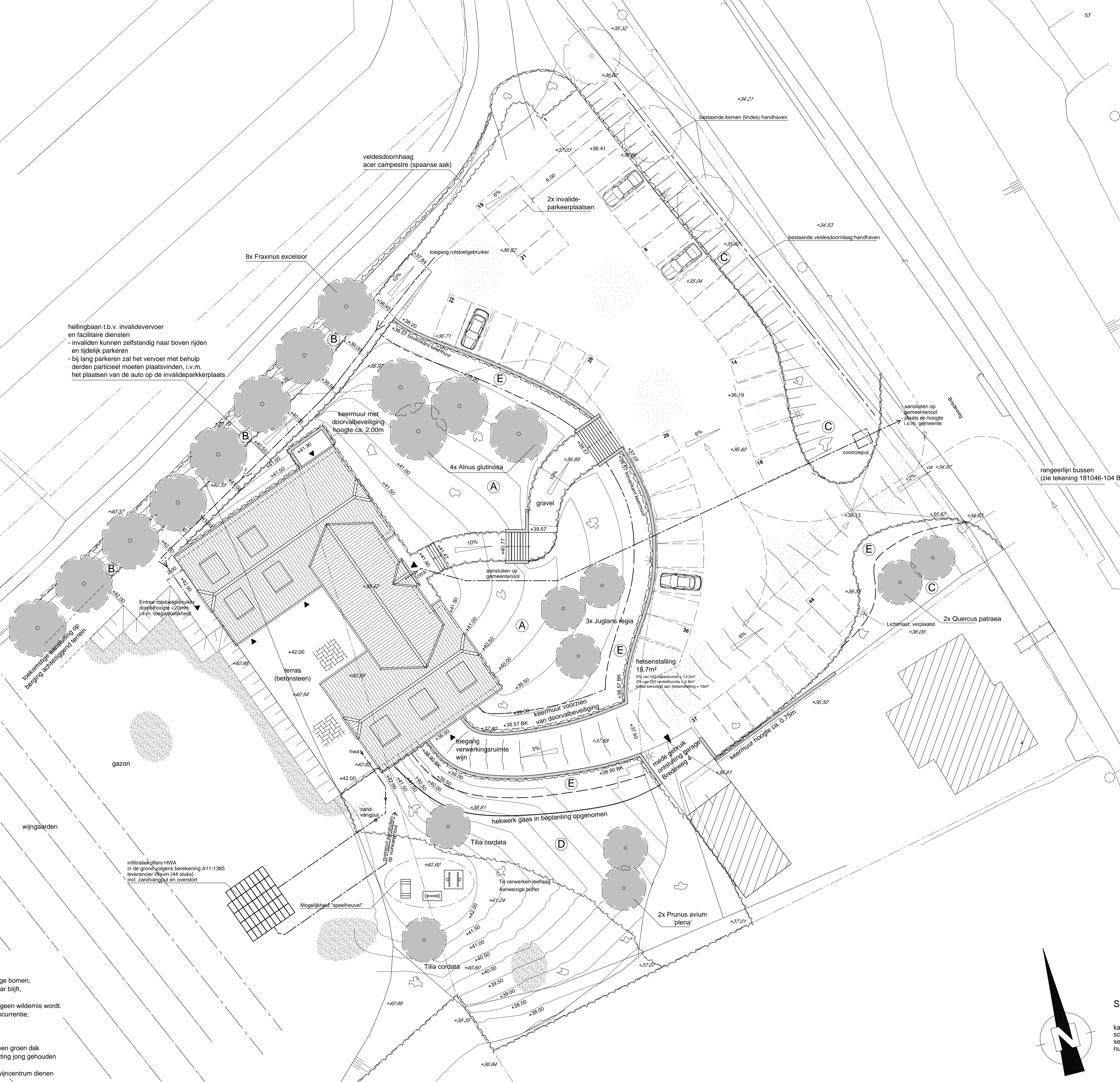
- Viburnum opulus
- Buddlejia davidii (cultivar)
- Amelanchier lamarckii
- Cornus mas
- Cornus sanguinea
- Euonymus europaeus
- Hamamelis virginiana
- Philadelphus coronarius

**E** Akkerkruiden vegetatie te leveren zaden i.o.m. leverancier (éénjarig): aanbevolen soorten:

- akkerleeuwenbek
- akkervergeet-mij-nietje
- akkerviooltje
- bilzekruid
- boldierik
- duivelskruid
- gele ganzelbloem
- blauw guichelheil
- rood guichelheil
- echte kamille
- reukloze kamille
- valse kamille
- Franse silene
- kegelsilene
- bleke klapproos
- grote klapproos
- ruige klapproos
- koekruid
- korenbloem
- paarse morgenster
- nachtkoekoeksbloem
- pekbloem
- wilde ridderspoor
- slangkruid
- groot spiegelklokje

Uitgangspunten onderhoudsplan:

- Regulier boomonderhoud conform zorgplicht (buiten broedseizoen).
- De bomen zo onderhouden zodat ze kunnen uitgroeien tot volwaardige bomen;
- Snoeien beplanting voor het gebouw zodat het gebouw goed zichtbaar blijft, maximale hoogte van 1 meter;
- Inheemse soorten met regelmaat (jaarlijks) snoeien (20%) zodat het geen wildernis wordt. Het in elkaar groeien van verschillende soorten voorkomen i.v.m. concurrentie;
- Verwijderen exoten op terrein, bv. japans duizendknoop;
- Overhangend groen boven wegen en paden verwijderen zodat verkeer ed. hier geen last van ondervindt.
- Er is gekozen voor volledige uitgroei van bomen, zodat deze straks een groen dak zullen vormen boven het perceel. Daarnaast zal de inheemse beplanting jong gehouden worden door deze jaarlijks uit te dunnen en vrij te snoeien.
- De border voor het wijncentrum zal als siertuin/visitekaartje van het wijncentrum dienen



project / opdrachtgever :  
Plan voor Wijncentrum a/d Bredeweg 57a te Groesbeek

i.o.v.:  
De Stichting  
Wijncentrum Groesbeek  
2e Colonnjes 4  
6562 DM Groesbeek

onderwerp:  
terreinrichting

fase : reguliere bouw aanvraag

datum : 12-09-2011  
wijz. a : -----  
wijz. b : 05-04-2012  
wijz. c : 09-05-2012  
wijz. d : 14-05-2012 (2)  
wijz. e : 11-09-2012

schaal : 1:200

formaat : A1

getekend : Marco Meijerink

proj.arch. : Ronald Hendrix  
Einsteinstraat 179  
6533 NK Nijmegen  
tel: 024-3540335  
info@hbharchitecten.nl

tek.nr. : 09347-B07

filename: 09347/B07

werknummer:  
**0 9 3 4 7**

Situatie  
kad. bekend. gem. Groesbeek  
schaal 1:200  
sectie: R  
nummer: 166/172

