



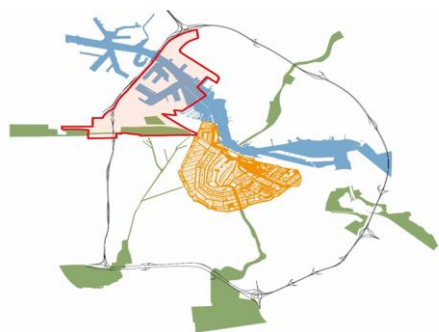
Commissie voor de
milieueffectrapportage



Haven-Stad Amsterdam

Het programma

De gemeente Amsterdam wil het haven- en industriegebied binnen de Ring A10 omvormen tot een gemengd stedelijk gebied. Deze omvorming levert een belangrijke bijdrage aan de woningbehoefte, 40.000–70.000 woningen tot 2040. Het is een ingewikkelde opgave die meerdere decennia in beslag zal nemen. Het vraagt om flexibiliteit, maar ook om duidelijke kaders om de ontwikkelingen te kunnen realiseren. De gemeente gebruikt milieueffectrapportage als inhoudelijke onderlegger voor de ontwikkelstrategie van Haven-Stad.

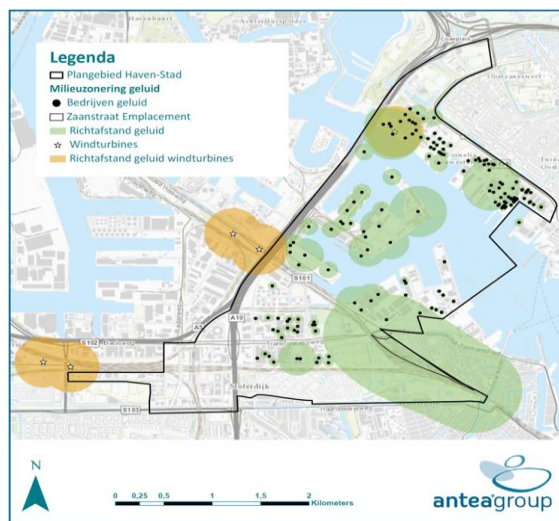


Ligging plangebied (rood omrand) ten opzichte van Ring A10 en centrum Amsterdam

Leefomgevingsfoto

In de huidige situatie zijn er verschillende belemmeringen voor de omvorming van het haven- en industriegebied tot gemengd stedelijk gebied. Het gaat bijvoorbeeld om milieucontouren vanwege geluid,

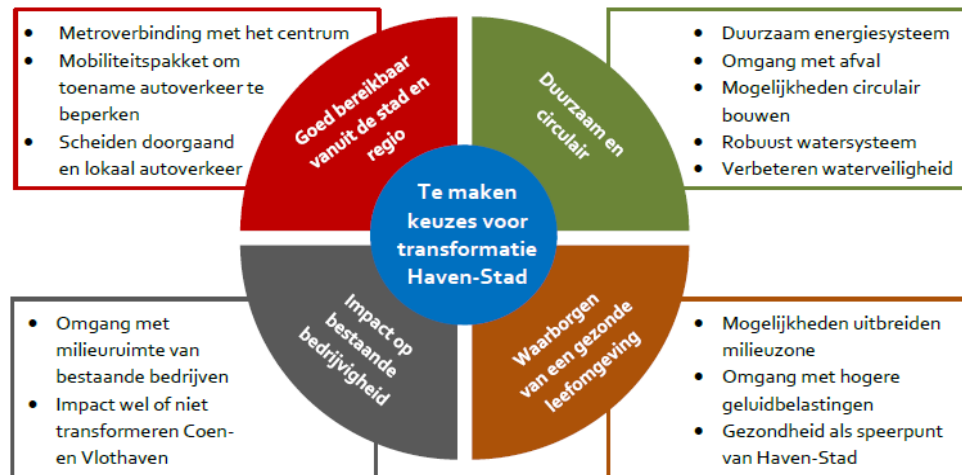
geur en externe veiligheid. De huidige situatie is vastgelegd op een 'leefomgevingsfoto'. Daaruit blijkt dat de geluid- en geurbelasting in het gebied dusdanig hoog is dat nu in een groot deel van het plangebied geen sprake is van een goed woon- en leefklimaat.



Leefomgevingsfoto voor geluid

Alternatieven

Het milieueffectrapport beschrijft diverse alternatieven om de ambities die de gemeente heeft ten aanzien van mobiliteit, gezondheid en duurzaamheid te kunnen realiseren. Het alternatief dat het beste bijdraagt aan de ambitie en geen andere onoverkomelijke bezwaren heeft, is het voorkeursalternatief en opgenomen in de ontwikkelstrategie.



Keuzes om de ambities te realiseren

Randvoorwaarden en spelregels

Gekoppeld aan de leefomgevingsfoto en gebaseerd op het voorkeursalternatief zijn randvoorwaarden en spelregels opgesteld. Deze vormen het kader voor de toekomstige ruimtelijke ontwikkelingen in Haven-Stad.

Randvoorwaarden zijn harde eisen om een bepaalde kwaliteit of rechten te beschermen (nee, tenzij). Spelregels zijn flexibele kaders waarbinnen de ontwikkeling mogelijk is (ja, mits), waarbij vooral beschreven is wat nodig is om een bepaalde kwaliteit te halen.

Voorbeeld van een randvoorwaarde

Het inzetten op openbaar vervoer en de fiets, als alternatieven voor de auto is een voorbeeld van een randvoorwaarde om te zorgen dat het wegennet niet vastloopt. Deze mobiliteitsshift kan gerealiseerd worden door bijvoorbeeld snelle fietsverbindingen aan te leggen, het metronetwerk uit te breiden en een parkeernorm van 0,2 voor woningbouw te hanteren. Ook uit oogpunt van volksgezondheid is dit positief.

'Levend' milieueffectrapport voor monitoring en evaluatie

Het is lastig om de effecten van toekomstige ontwikkelingen in te schatten, zeker als het gaat om ontwikkelingen die zich over enkele decennia uitstrekken. Om die reden heeft de gemeente Amsterdam een

flexibel milieueffectrapport opgesteld met een dynamische leefomgevingsfoto. Hiermee zijn de effecten van concrete ontwikkelingen te monitoren en kan in de gaten gehouden worden of doelen gehaald worden en effecten binnen acceptabele grenzen blijven.

Voorbeeld van een spelregel

Uit het milieueffectrapport blijkt dat een gezonde leefomgeving mogelijk is als de industriële geluidbelasting vermindert. Dit blijkt op korte termijn lastig te realiseren. Om toch een zo goed mogelijk geluidklimaat te creëren zijn er spelregels gekoppeld aan contouren rond de geluidbronnen. Denk daarbij aan het toepassen van dove gevels, stille zijdes en slaapkamers aan de geluidluwe zijde van woningen.

Projectinformatie en film

3102. Ontwikkeling Haven-Stad Amsterdam

Haven-Stad Amsterdam is één van de pilotprojecten van de Commissie m.e.r. om ervaring op te doen met de werkwijze volgens de Omgevingswet. Over de pilot Haven-Stad Amsterdam is ook een film gemaakt:

Meer weten over deze case?

Bel, mail of kom langs. We staan u graag te woord.

- 0302347666 – kennisplatform@eia.nl