



Hoogheemraadschap van  
**Rijnland**

# Verbeterd DroogmakerijSysteem – PARK21



# Noot vooraf

*"Het is de intentie dat dit Verbeterd Droogmakerij Systeem ooit in de gehele polder geïntroduceerd zal worden, zowel in stedelijk als landelijk gebied."*

Dit is **niet** juist. Het beleid van Rijnland is het systeem slechts te introduceren in gebieden waar *functiewijziging* optreedt.

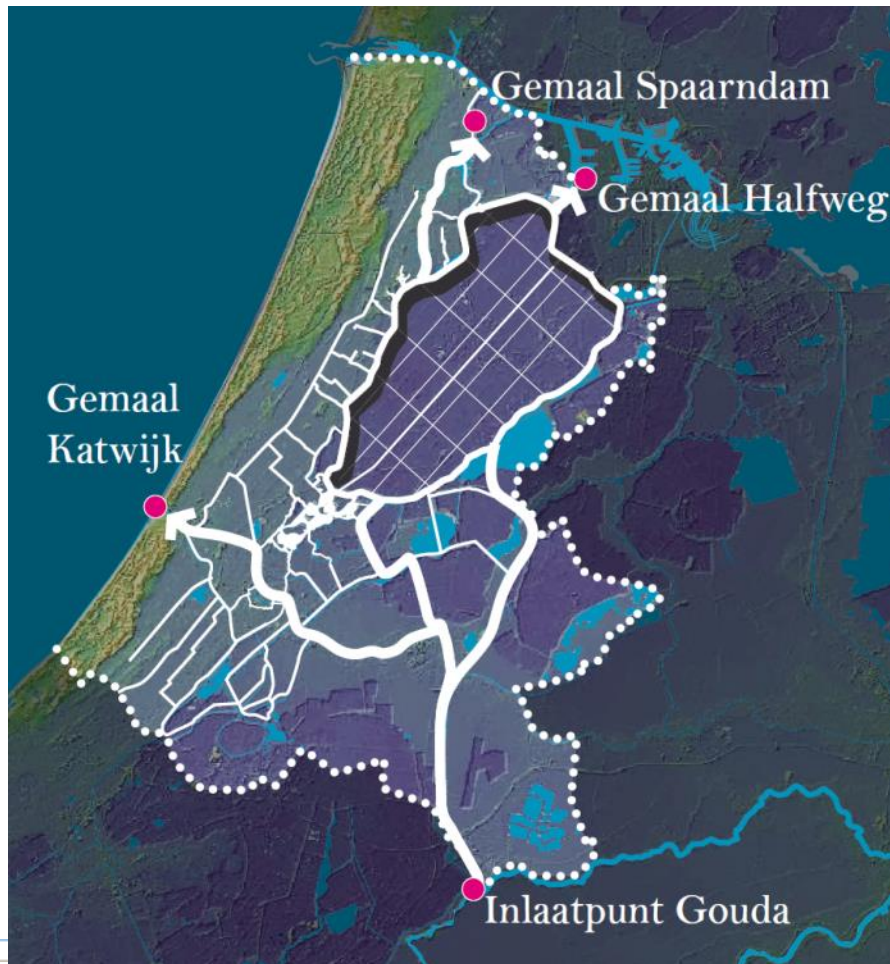


# Inhoud

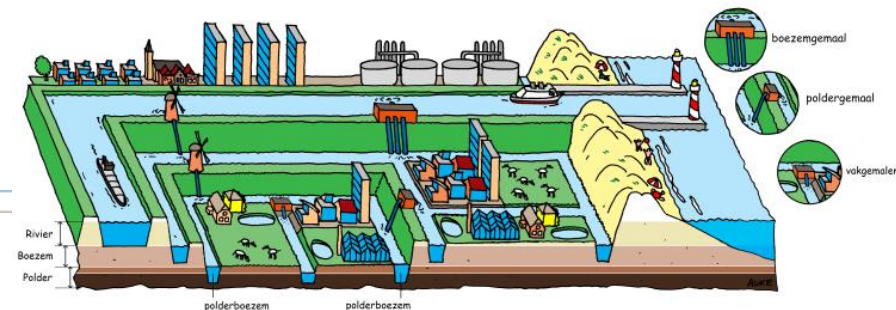
- Watersysteem Rijnland
- Watersysteem in Haarlemmermeerpolder
- Ontwikkelingen
- Verbeterd DroogmakerijSysteem (VDS)
- Watersysteem PARK21
- Samenwerking met gemeente Haarlemmermeer
- Relatie met overige gebieden
- Vragen en discussie



# Watersysteem van Rijnland



- 785 peilvakken
- 3100 stuwen
- 900 gemalen
- 13.000 km watergangen

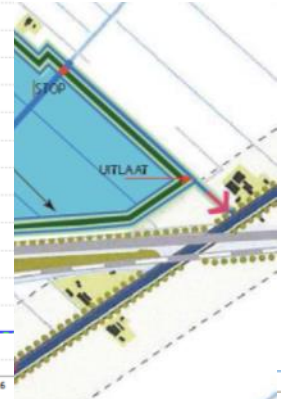
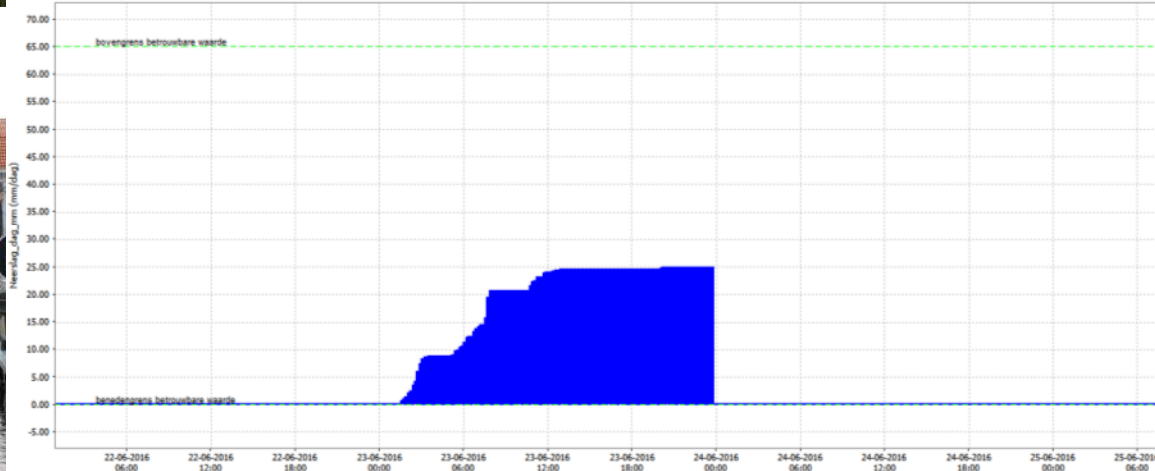
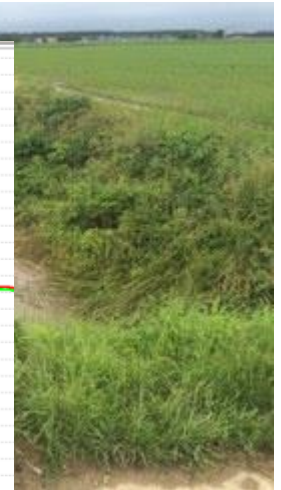
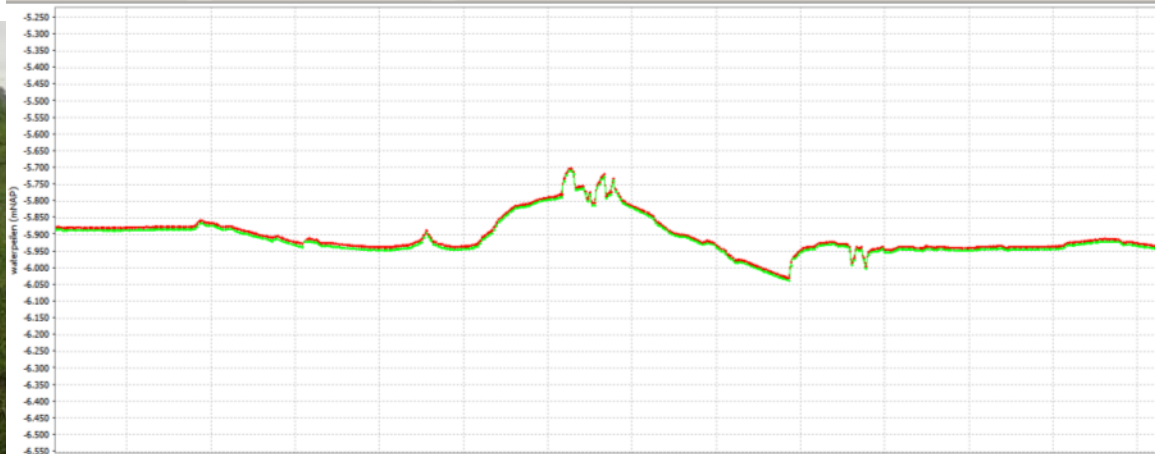


# Veranderingen in beheergebied Rijnland

- Meer neerslag, intensievere neerslag
- Langere drogere perioden
- Bodemdaling
- Verandering landgebruik en intensivering teelten
- Toenemende verzilting
- Wat nu werkt, voldoet in de toekomst mogelijk niet meer



# Wat doet Rijnland hiertegen?



# Haarlemmermeer

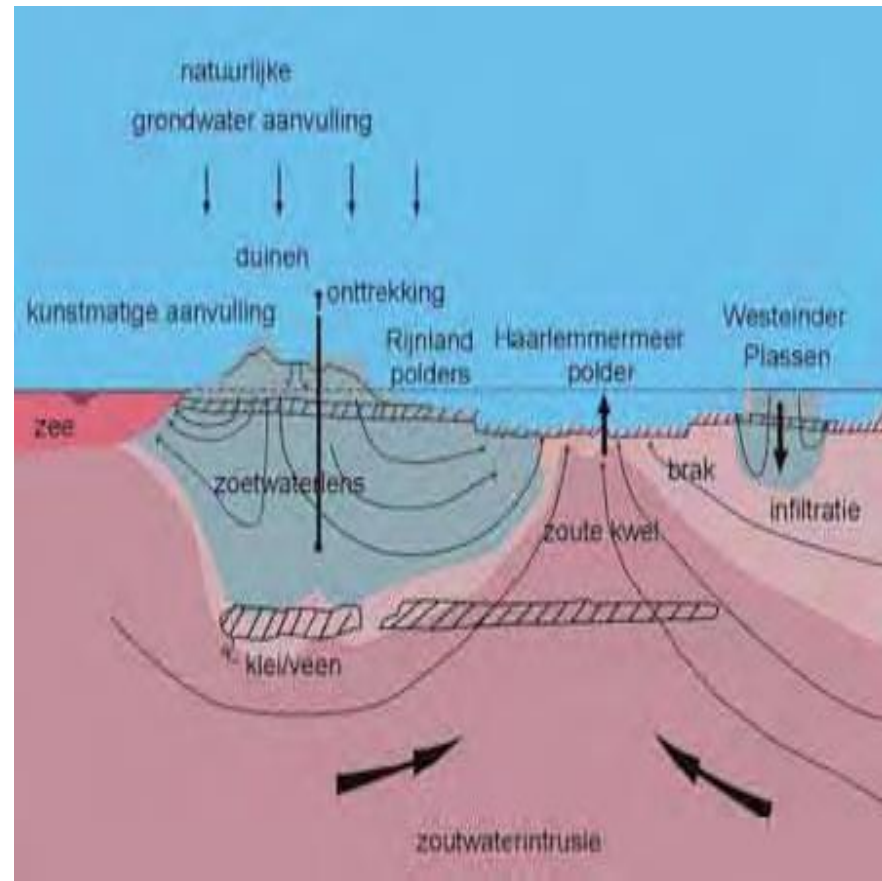
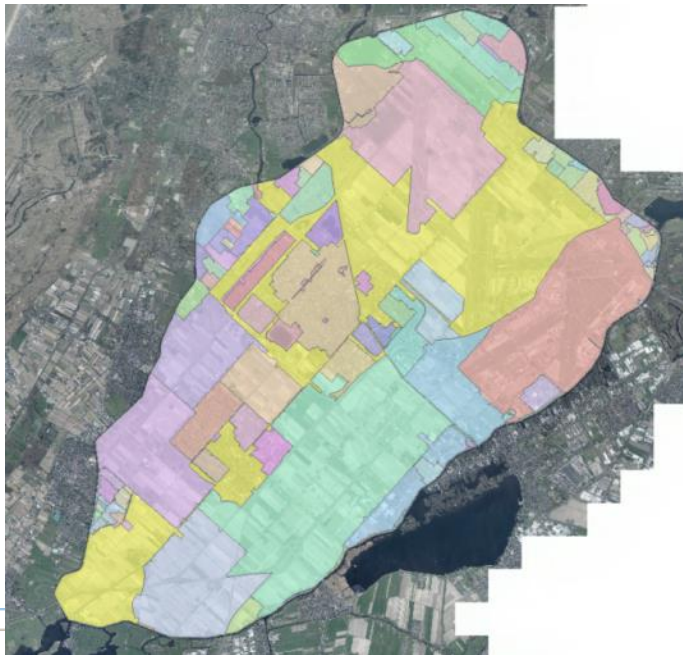


SLAG OP HET HAARLEMMEER MEER IN HET JAAR 1573.  
Naar het oorspronkelijk Schilderij.



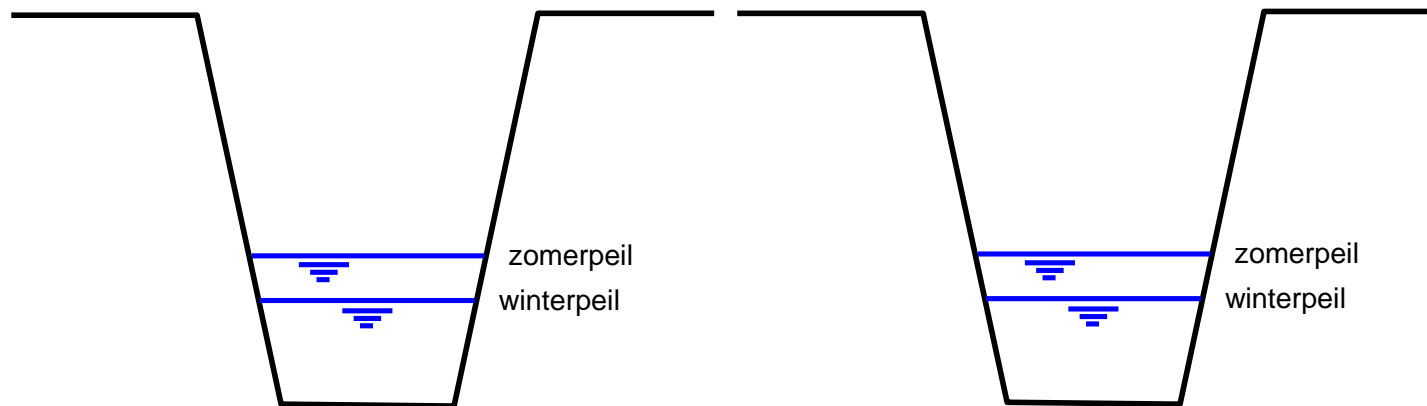
# Watersysteem Haarlemmermeerpolder

- 63 peilvakken
- Ca 30 gemalen
- 74 inlaten Ringvaart





# Polderwatersysteem

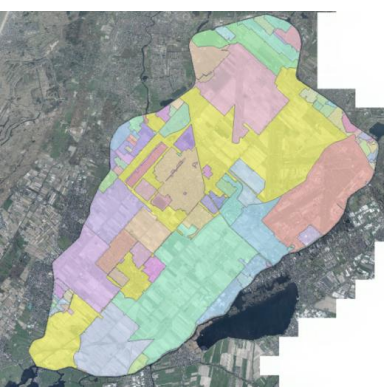
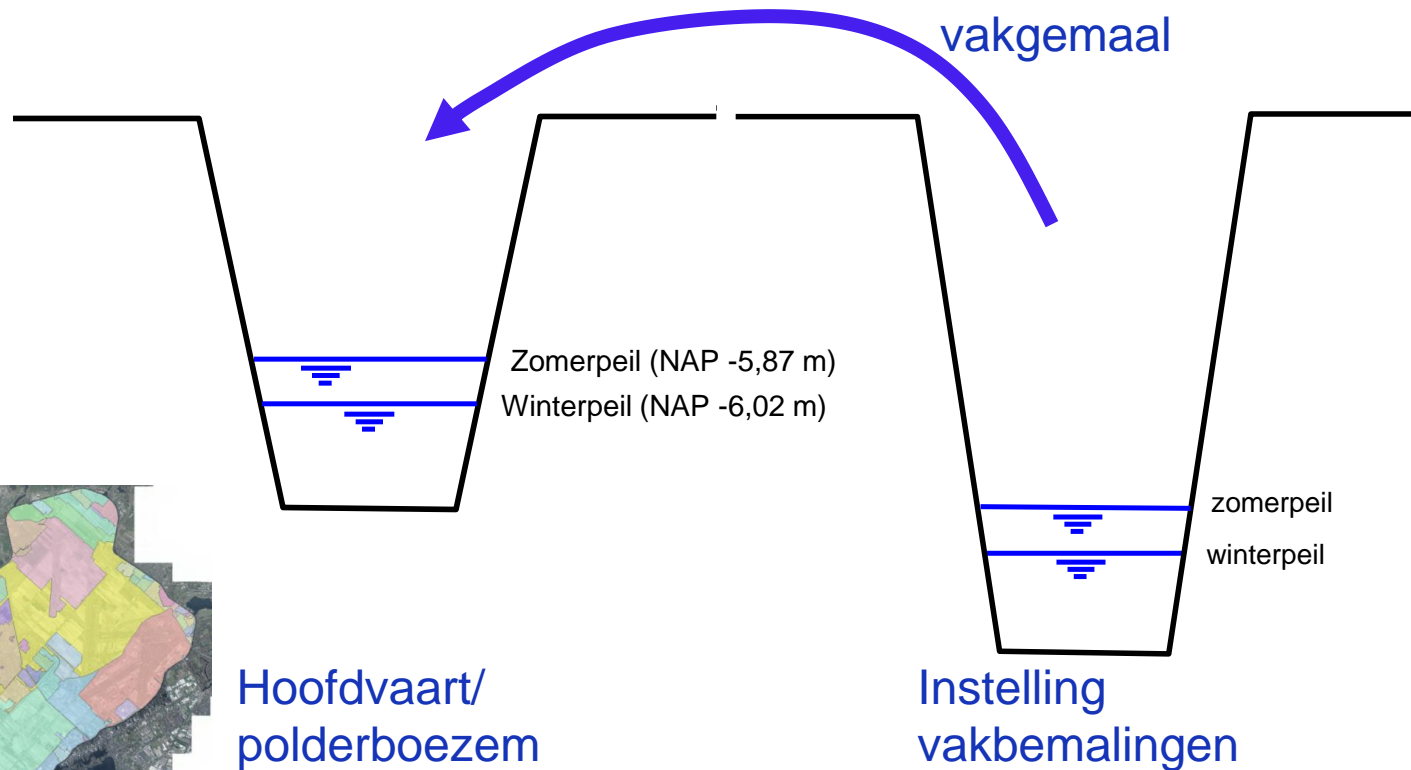


Hoofdvaart

gebieden aan weers-  
zijden Hoofdvaart

**Situatie voor het vakkbemalingsplan (start ca. 1970)**

# Polderwatersysteem



Hoofdvaart/  
polderboezem

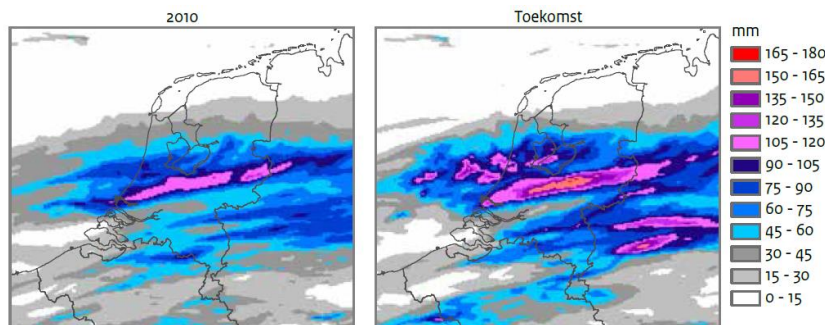
Instelling  
vakbemalingen

**Situatie na uitvoering vakbemalingsplan**

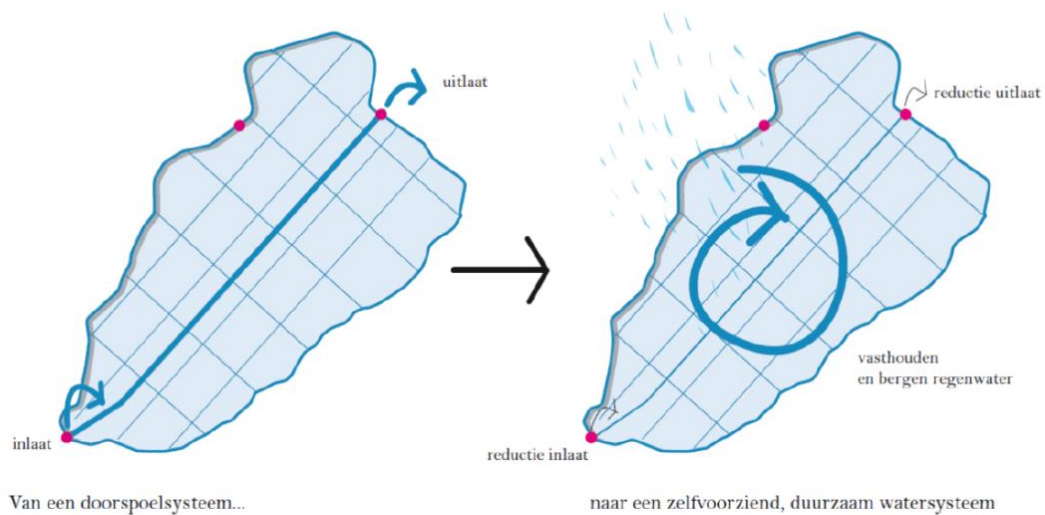


# Ontwikkelingen Haarlemmermeerpolder

- Meer neerslag, intensievere neerslag
- Langere en drogere perioden
- Versnipperd en complex watersysteem
- Toenemende verzilting door zoute kwel
- Zoetwateraanvoer onder druk
- Verandering bestemming
- Overwegend grote drooglegging



# Vasthouden eigen water



**VOORKOMEN VAN  
WATERKORTEN**

**VERBETEREN VAN  
WATERKWALITEIT**

**VOORKOMEN VAN  
WATEROVERLAST**

# Verbeterd DroogmakerijSysteem (VDS) Waarom?

- Beperken aan en af te voeren hoeveelheden water
- Vasthouden regenwater van goede kwaliteit
- Beperken zoute en/of voedselrijke kwel
- Geen vakgemaal meer benodigd voor waterafvoer
- Realisatie robuuster watersysteem: bij wateroverlast kan er onder vrij verval uitwisseling van bergend vermogen plaatsvinden

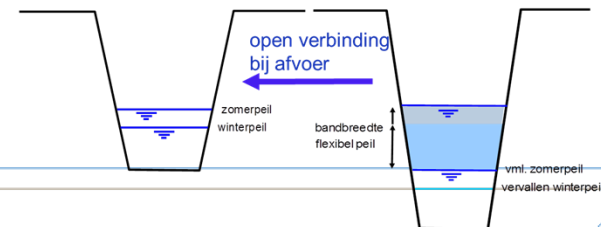


# Verbeterd DroogmakerijSysteem (VDS)

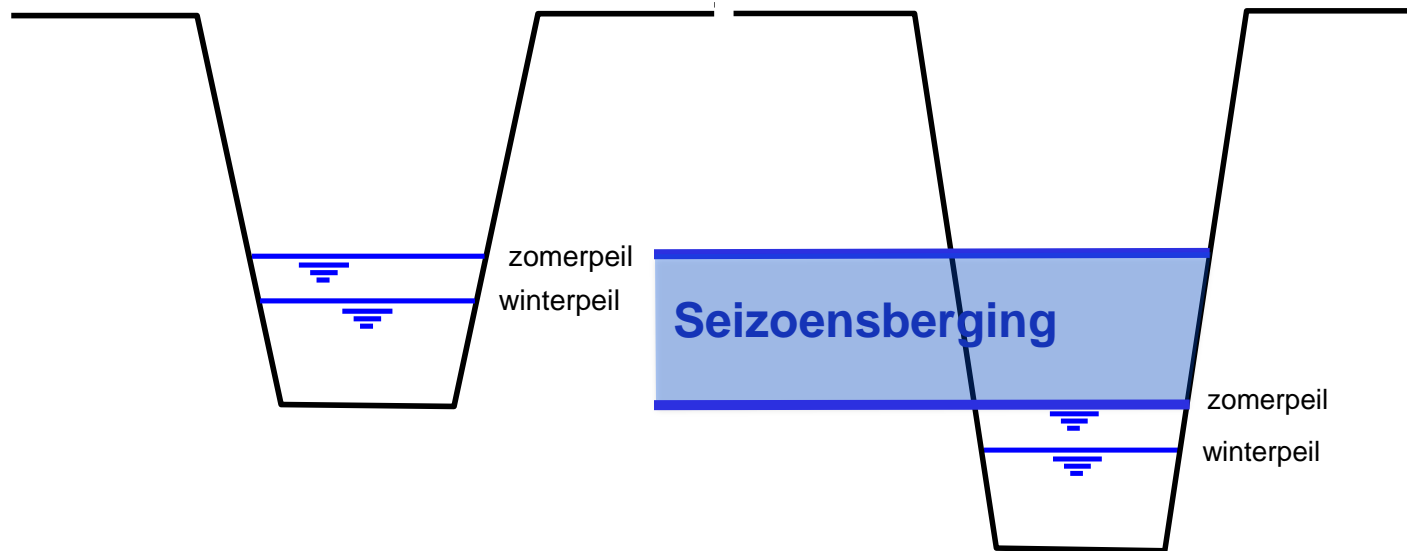
## Wat is het?

“natuurlijke, vrije fluctuatie binnen een bandbreedte”

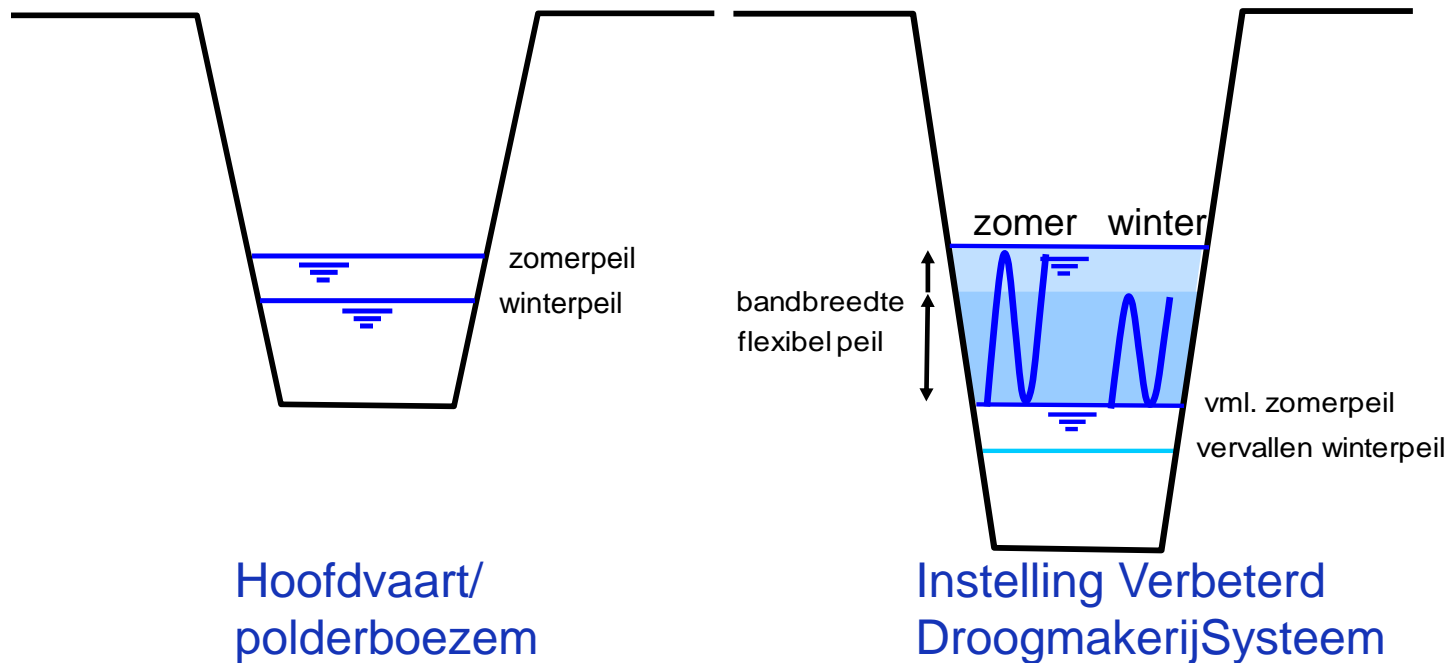
- Water afvoeren boven het maximale peil van de bandbreedte
- Water aanvoeren om ondergrens te handhaven
- Bandbreedte ligt tussen het huidige zomerpeil van het vakbemalingsgebied en het peil van de polderboezem



# Verbeterd DroogmakerijSysteem (VDS)

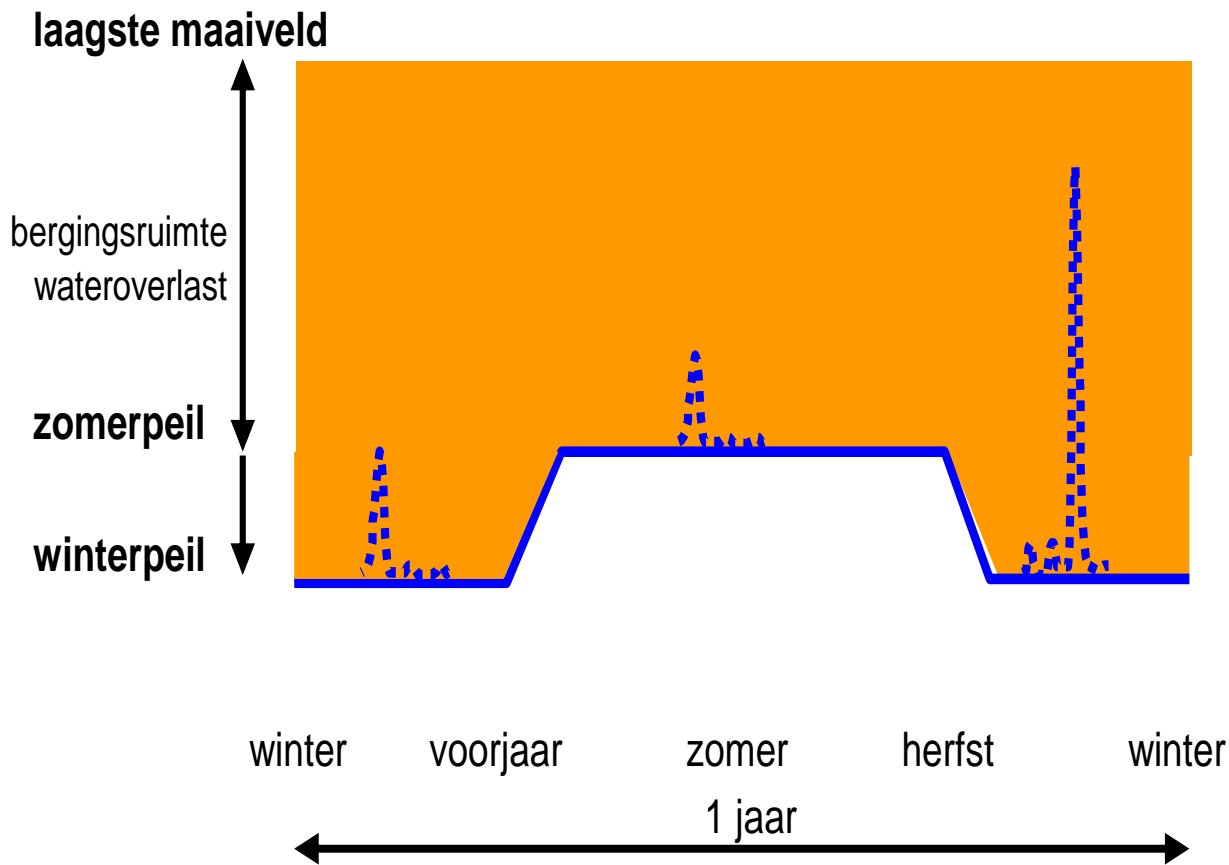


# Verbeterd DroogmakerijSysteem (VDS)



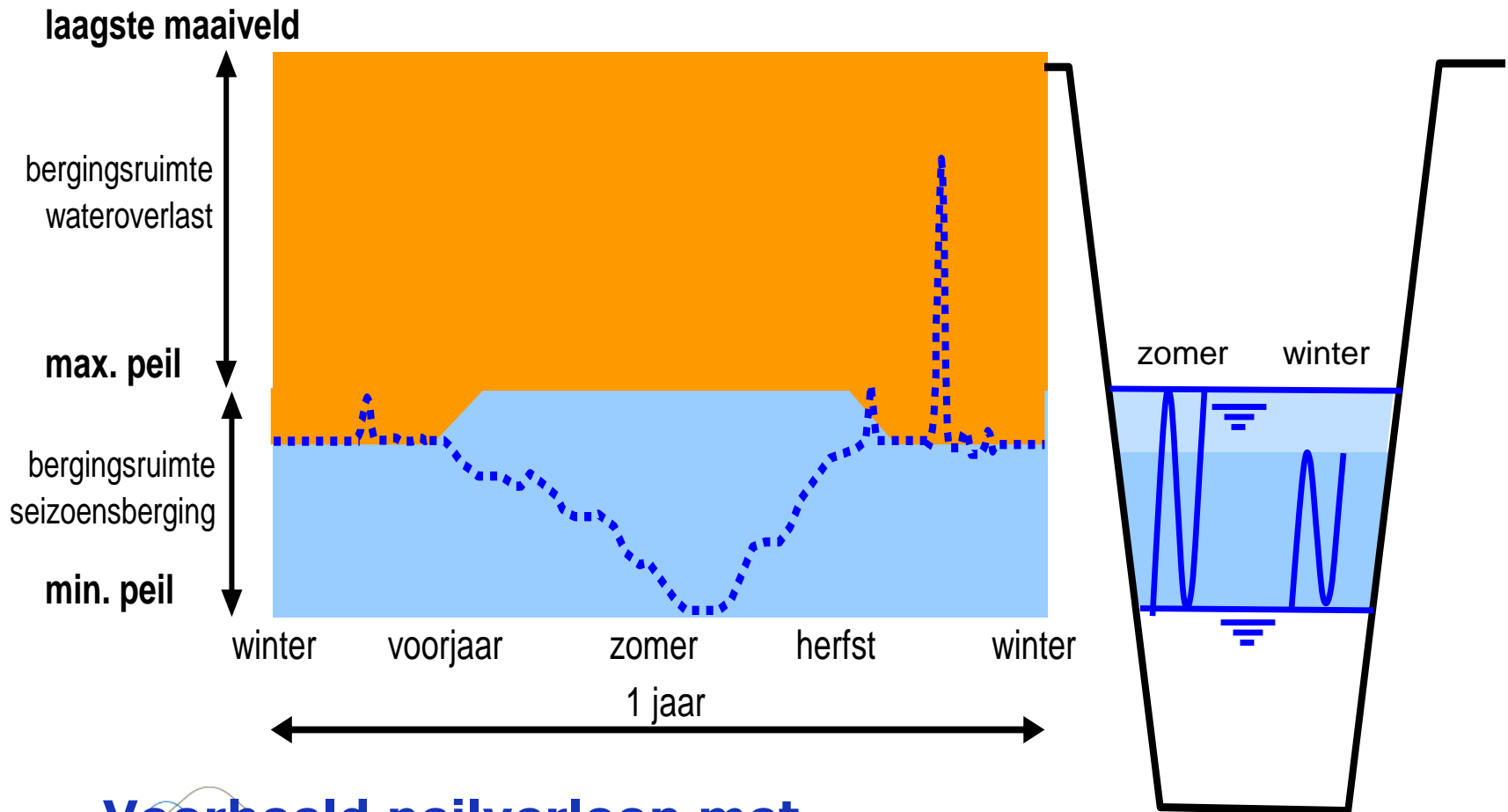


# Traditioneel peilbeheer



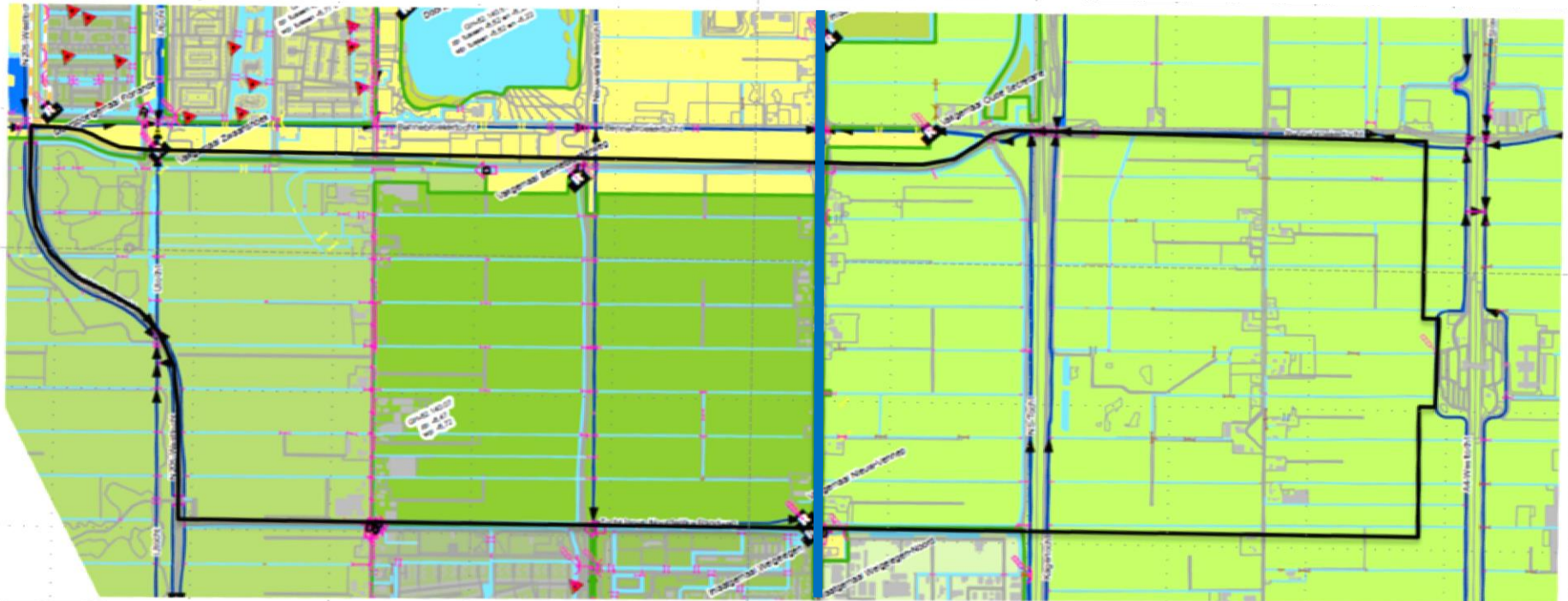
**Peilverloop bij "traditioneel" peilbeheer met zomer- en winterpeil**

# Verbeterd DroogmakerijSysteem (VDS)



**Voorbeeld peilverloop met flexibel peil gemiddeld jaar**

# Huidig watersysteem omgeving PARK21



# Een nieuw watersysteem in PARK21

## Parkkamers:

- Nieuwe inrichting
- Verbeterd droogmakerijsysteem
- Relatief laag gelegen
- Mogelijk calamiteitenlaagte

## Parklaag:

- Nieuwe inrichting
- Verbeterd droogmakerijsysteem
- Relatief hoog gelegen



## Recreatieplas:

- Ondiep (circa 1,5 à 2 m)
- Geïsoleerd van overig water
- Flexibel peil
- Relatief hoog peil

## Polderlaag:

- Blijvend agrarisch gebied
- Wens: Verbeterd droogmakerijsysteem
- Onderzoek mogelijkheden

# Samenwerking met gemeente Haarlemmermeer

## Gezamenlijke ambitie

*Werken aan een robuust, duurzaam en klimaatbestendig watersysteem*

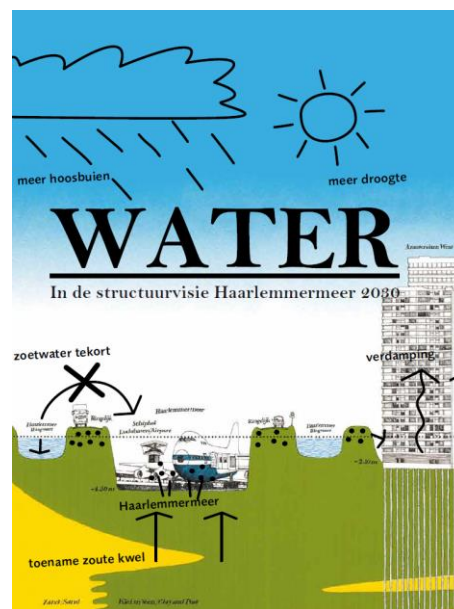


### STRATEGISCHE SAMENWERKINGSAGENDA HAARLEMMERMEER-RIJNLAND 2015-2030

Inclusief het Waterplan Haarlemmermeer  
2015-2030

Hoe geven we water de ruimte en houden we onze voeten droog

Gemeente Haarlemmermeer  
Hoogheemraadschap van Rijnland  
12 januari 2015



# Samenwerking met gemeente Haarlemmermeer

- Gezamenlijk doel:
  - De realisatie van een klimaatbestendig watersysteem in PARK21
- Uitgangspunten:
  - Verbeterd DroogmakerijSysteem
  - Vrijwillige medewerking van grondeigenaren en agrariërs
  - Gezamenlijk participatieproces
  - Ook in tijdelijke situaties een goede waterkwaliteit borgen

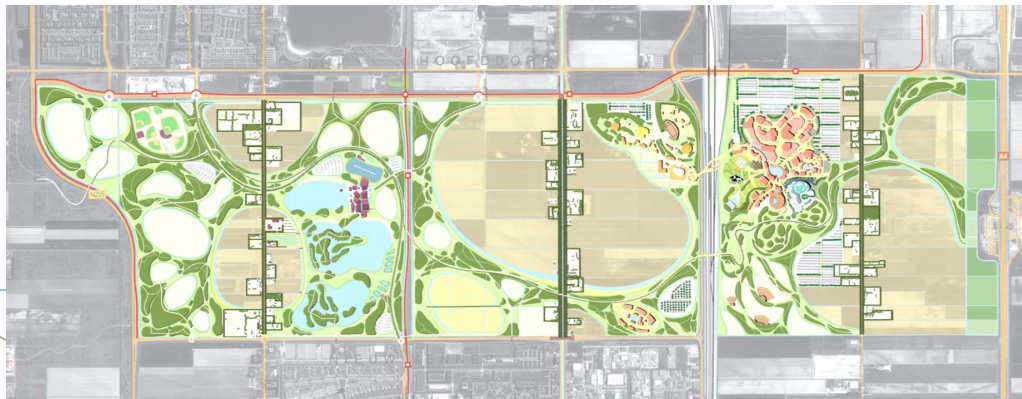


# Samenwerking met gemeente Haarlemmermeer



# Samenwerking met gemeente Haarlemmermeer

- Opstellen uitvoeringsprogramma
- Individuele gesprekken met agrariërs in het gebied
- Vervolgonderzoeken
- Invoering Verbeterd DroogmakerijSysteem in deelgebied 1
- Pilots/metingen/onderzoeken effecten Verbeterd DroogmakerijSysteem in agrarisch gebied
- Compenserende maatregelen

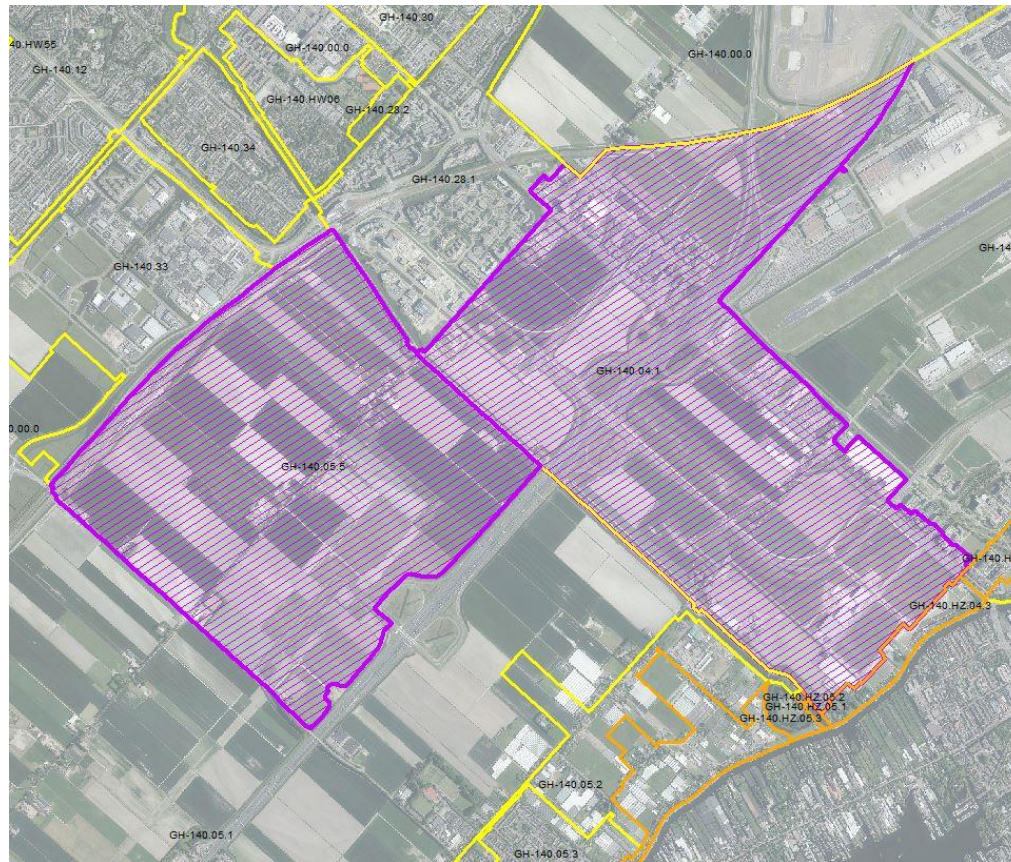




# Relatie met overige gebieden



# Relatie met overige gebieden



Schiphol Trade Park & Schiphol Logistics Park

