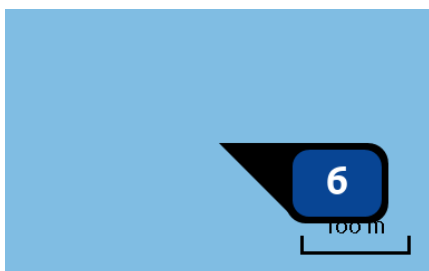


Naam **offshore interlink HKwA-HKwB**
 Locatie (X,Y) **45203, 519289**
 Uitstoothoogte **28,0 m**
 Warmteinhoud **2,640 MW**
 Temporele variatie **Continue emissie**
 NOx **27,90 ton/j**



Naam **Offshore noodstroomgenerator**
 Locatie (X,Y) **42295, 515999**
 Uitstoothoogte **3,0 m**
 Warmteinhoud **0,051 MW**
 Temporele variatie **Standaard profiel industrie**
 NOx **2.875,00 kg/j**



Naam **Aanleg Jacketplatform HKwB**
 Locatie (X,Y) **42409, 516018**
 Uitstoothoogte **28,0 m**
 Warmteinhoud **2,640 MW**
 Temporele variatie **Continue emissie**
 NOx **47,26 ton/j**

Disclaimer

Hoewel verstrekte gegevens kunnen dienen ter onderbouwing van een vergunningaanvraag, kunnen er geen rechten aan worden verleend. De eigenaar van AERIUS aanvaardt geen aansprakelijkheid voor de inhoud van de door de gebruiker aangeboden informatie. Bovenstaande gegevens zijn enkel bruikbaar tot er een nieuwe versie van AERIUS beschikbaar is. AERIUS is een geregistreerd handelsmerk in Europa. Alle rechten die niet expliciet worden verleend, zijn voorbehouden.

Rekenbasis

Deze berekening is tot stand gekomen op basis van:

AERIUS versie 2016L_20180926_2a474e88d4

Database versie 2016L_20170828_c3f058foof

Voor meer informatie over de gebruikte methodiek en data zie:

<https://www.aerius.nl/nl/factsheets/uitleg>

BIJLAGE VI-E

VOORLOPIGE RESULTATEN AERIUS ALTERNATIEF 4

AERIUS CALCULATOR

Dit document bevat resultaten van een stikstofdepositieberekening met AERIUS Calculator. U dient dit document te gebruiken ter onderbouwing van een vergunningaanvraag in het kader van de Wet natuurbescherming.

De resultaten geven de stikstofeffecten van deze activiteit weer voor Natura 2000-gebieden. AERIUS Calculator maakt enkel voor de PAS-gebieden inzichtelijk welke stikstofgevoelige habitattypen er voor komen en op welke hiervan een effect is. Op basis hiervan is aangegeven voor hoeveel hectares ontwikkelingsruimte benodigd is.

De berekening op basis van stikstofemissies gaat uit van de componenten ammoniak (NH_3) en stikstofoxide (NO_x), of één van beide. Hiermee is de depositie van de activiteit berekend en uitgewerkt.

Wilt u verder rekenen of gegevens wijzigen? Importeer de pdf dan in de Calculator.

Berekening HKwB variant 1ZB (Zuid)

- ▶ Kenmerken
- ▶ Samenvatting emissies
- ▶ Depositieresultaten
- ▶ Gedetailleerde emissiegegevens

Verdere toelichting over deze PDF kunt u vinden in een bijbehorende leeswijzer. Deze leeswijzer en overige documentatie is te raadplegen via: www.aerius.nl en pas.naturazoo.nl.

AERIUS CALCULATOR

Contact

Rechtspersoon	Inrichtingslocatie
TenneT TSO BV	x, x Hollandse Kust west

Activiteit

Omschrijving	AERIUS kenmerk
Net op Zee - Hollandse Kust west (HKw Béta), variant 1 ZB (zuid)	RWttHaYrXGgr

Datum berekening	Rekenjaar	Rekeninstellingen
16 juli 2019, 11:36	2020	Berekend voor Wnb.

Totale emissie

	Situatie 1
NOx	352,90 ton/j
NH ₃	-

Resultaten

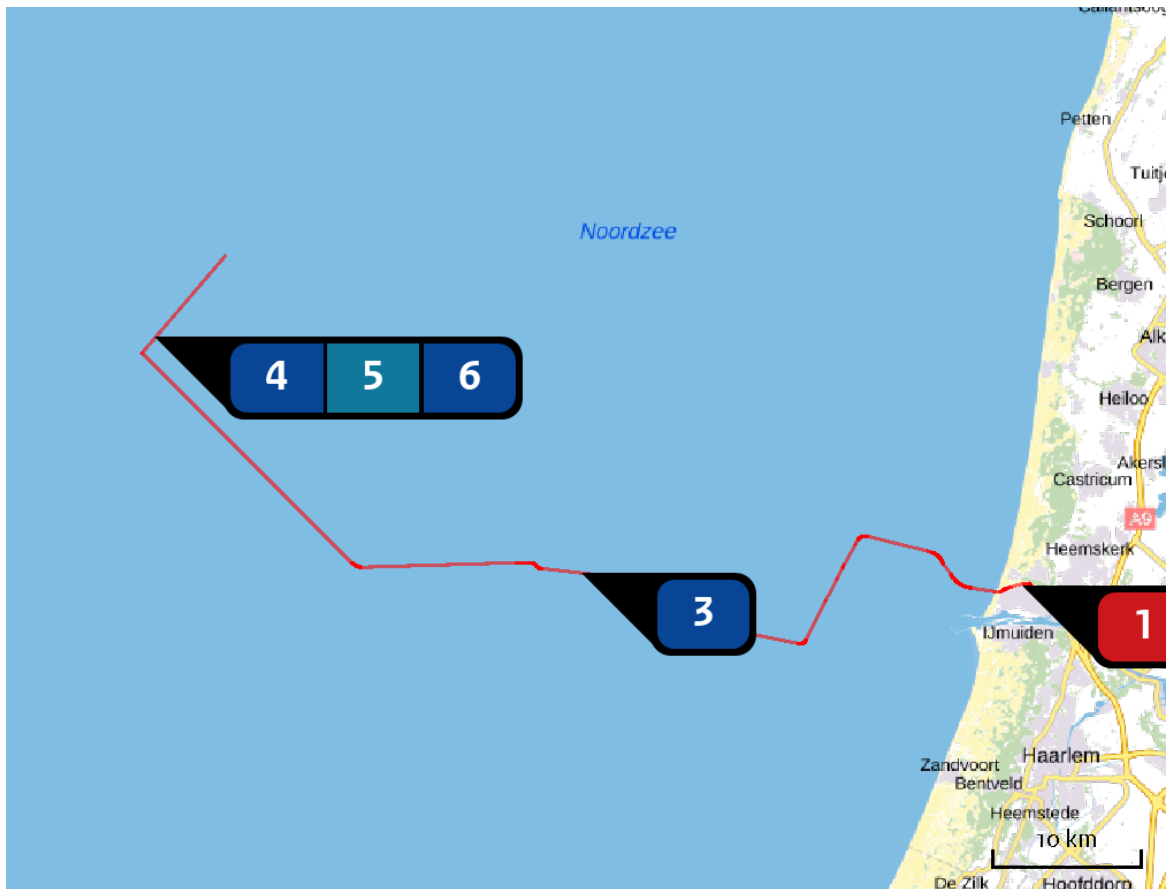
Hectare met
hoogste bijdrage
(mol/ha/j)

Natuurgebied	Bijdrage
Noordhollands Duinreservaat	1,22

Toelichting

N-depositie t.g.v. realisatiefase van HKw Béta (zonder PAS)

Locatie
HKwB variant 1ZB
(Zuid)



Emissie
HKwB variant 1ZB
(Zuid)

Bron Sector		Emissie NH ₃	Emissie NO _x
1	 uitbreidingtransformatorstation_tbv_HKWB Mobiele werktuigen Bouw en Industrie	-	446,00 kg/j
2	 onshore HKwB variant 1 ZB (zuid) Mobiele werktuigen Bouw en Industrie	-	71,00 kg/j
3	... offshore HKwB variant 1 ZB (zuid) Anders... Anders...	-	273,95 ton/j
4	... offshore interlink HKwA-HKwB Anders... Anders...	-	27,90 ton/j
5	 Offshore noodstroomgenerator Energie Energie	-	2.875,00 kg/j
6	... Aanleg jacketplatform Anders... Anders...	-	47,65 ton/j

Resultaten
PAS-
gebieden
(mol/ha/j)

Natuurgebied	Hoogste bijdrage *
Noordhollands Duinreservaat	1,22
Kennemerland-Zuid	0,80
Schoorlse Duinen	0,70
Zwanenwater & Pettemerduinen	0,54
Duinen Den Helder-Callantsoog	0,47
Polder Westzaan	0,45 (0,43)
Duinen en Lage Land Texel	0,39
Meijndel & Berkheide	0,35
Ilperveld, Varkensland, Oostzanerveld & Twiske	0,34 (0,29)
Wormer- en Jisperveld & Kalverpolder	0,33
Duinen Vlieland	0,30
Coepelduynen	0,30 (0,29)
Naardermeer	0,29
Oostelijke Vechtplassen	0,29
Westduinpark & Wapendal	0,28
Solleveld & Kapittelduinen	0,26
Eilandspolder	0,26
Waddenzee	0,26
Duinen Terschelling	0,25
Botshol	0,23
Nieuwkoopse Plassen & De Haeck	0,21

Natuurgebied	Hoogste bijdrage *
Voornes Duin	0,21
Weerribben	0,20
Duinen Ameland	0,20
Veluwe	0,19
Rottige Meenthe & Brandemeer	0,19
Alde Feanen	0,18
De Wieden	0,18
Duinen Goeree & Kwade Hoek	0,18
Drents-Friese Wold & Leggelderveld	0,17
Grevelingen	0,17
Wijnjeterper Schar	0,16
Holtingerveld	0,16
Kolland & Overlangbroek	0,16
Lingegebied & Diefdijk-Zuid	0,16
Duinen Schiermonnikoog	0,16
Kop van Schouwen	0,16
Fochteloërveen	0,15
Dwingelderveld	0,15
Biesbosch	0,15
Rijntakken	0,15
Krammer-Volkerak	0,15

Natuurgebied	Hoogste bijdrage *
Bakkeveense Duinen	0,15
Norgerholt	0,15
Van Oordt's Mersken	0,14
Drentsche Aa-gebied	0,13
Langstraat	0,13
Loonse en Drunense Duinen & Leemkuilen	0,13
Witterveld	0,13
Mantingerbos	0,13
Loevestein, Pompveld & Kornsche Boezem	0,13
Manteling van Walcheren	0,13
Mantingerzand	0,13
Vecht- en Beneden-Reggegebied	0,13
Landgoederen Brummen	0,12
Boetelerveld	0,12
Brabantse Wal	0,12
Ulvenhoutse Bos	0,12
Drouwenerzand	0,12
Sallandse Heuvelrug	0,12
Olde Maten & Veerslootslanden	0,12
Zouweboezem	0,12 (0,11)
Uiterwaarden Zwarte Water en Vecht	0,12

Natuurgebied	Hoogste bijdrage *
Elperstroomgebied	0,12
Vlijmens Ven, Moerputten & Bossche Broek	0,12
Uiterwaarden Lek	0,11
Binnenveld	0,11
Kampina & Oisterwijkse Vennen	0,11
Oosterschelde	0,11
Borkeld	0,11
Regte Heide & Riels Laag	0,11
Wierdense Veld	0,11
Engbertsdijksvenen	0,10
Kempeland-West	0,10
Lieftinghsbroek	0,10
Sint Jansberg	0,10
Stelkampsveld	0,10
Bargerveen	0,09
Springendal & Dal van de Mosbeek	0,09
Achter de Voort, Agelerbroek & Voltherbroek	0,09
Maasduinen	0,09
Zeldersche Driessen	0,09
Korenburgerveen	0,09
Lemselermaten	0,09

Natuurgebied	Hoogste bijdrage *
Buurserzand & Haaksbergerveen	0,09
Landgoederen Oldenzaal	0,09
Bekendelle	0,09
Lonnekermeer	0,09
Bergvennen & Brecklenkampse Veld	0,09
Leenderbos, Grootte Heide & De Plateaux	0,09
De Bruuk	0,08
Boschhuizerbergen	0,08
Strabrechtse Heide & Beuven	0,08
Dinkelland	0,08
Witte Veen	0,08
Deurnsche Peel & Mariapeel	0,08
Willinks Weust	0,08
Weerter- en Budelerbergen & Ringselven	0,08
Aamsveen	0,08
Westerschelde & Saeftinghe	0,07
Groote Peel	0,07
Wooldse Veen	0,07
Leudal	0,07
Swalmdal	0,06
Meinweg	0,06

Natuurgebied	Hoogste bijdrage *
Zwin & Kievittepolder	0,06
Oeffelter Meent	0,06
Roerdal	0,06
Sarsven en De Banen	0,06
Geleenbeekdal	0,06
Brunsummerheide	>0,05
Bunder- en Elslooërbos	>0,05
Geuldal	>0,05
Savelsbos	>0,05
Sint Pietersberg & Jekerdal	>0,05
Bemelerberg & Schiepersberg	>0,05

* Als de hoogste depositietoename plaatsvindt op een hexagoon waar géén sprake is van een (naderende) stikstofoverbelasting, dan is de hoogste toename op een hexagoon met wel een (naderende) stikstofoverbelasting tussen haakjes aangegeven.

Resultaten
per
habitatype
(mol/ha/j)

Noordhollands Duinreservaat

Habitatype	Hoogste bijdrage *
H218oC Duinbossen (binnenduinrand)	1,22
ZGH218oAbe Duinbossen (droog), berken-eikenbos	1,22
H218oAbe Duinbossen (droog), berken-eikenbos	1,22
H216o Duindoornstruwelen	1,20 (1,17)
H213oA Grijze duinen (kalkrijk)	1,17
H212o Witte duinen	1,15
Lg12 Zoom, mantel en droog struweel van de duinen	1,09
H213oB Grijze duinen (kalkarm)	1,09
H217o Kruipwilgstruwelen	1,09
H219oAom Vochtige duinvalleien (open water), oligo- tot mesotrofe vormen	1,07
ZGH218oC Duinbossen (binnenduinrand)	1,06
H218oB Duinbossen (vochtig)	0,95
H219oB Vochtige duinvalleien (kalkrijk)	0,89
H213oC Grijze duinen (heischraal)	0,84
H214oA Duinheiden met kraaihei (vochtig)	0,75
H215o Duinheiden met struikhei	0,71
H214oB Duinheiden met kraaihei (droog)	0,70
H219oC Vochtige duinvalleien (ontkalkt)	0,60
ZGH213oA Grijze duinen (kalkrijk)	0,53

Habitattype	Hoogste bijdrage *
ZGH216o Duindoornstruwelen	0,53
H721o Galigaanmoerassen	0,51
H641o Blauwgraslanden	0,51
ZGH219oAom Vochtige duinvalleien (open water), oligo- tot mesotrofe vormen	0,50

Kennemerland-Zuid

Habitatype	Hoogste bijdrage *
H2180Abe Duinbossen (droog), berken-eikenbos	0,80
H2180B Duinbossen (vochtig)	0,79
Lg12 Zoom, mantel en droog struweel van de duinen	0,79
H2130B Grijze duinen (kalkarm)	0,78
H2160 Duindoornstruwelen	0,78
H2130A Grijze duinen (kalkrijk)	0,78
H2180C Duinbossen (binnenduinrand)	0,77
H2120 Witte duinen	0,71
ZGH2180Abe Duinbossen (droog), berken-eikenbos	0,70
H2190B Vochtige duinvalleien (kalkrijk)	0,70
ZGH2180C Duinbossen (binnenduinrand)	0,69
H2170 Kruiwilgstruwelen	0,62
H2190Aom Vochtige duinvalleien (open water), oligo- tot mesotrofe vormen	0,62
ZGH2160 Duindoornstruwelen	0,62
H2190C Vochtige duinvalleien (ontkalkt)	0,52
ZGH2190B Vochtige duinvalleien (kalkrijk)	0,48
H2110 Embryonale duinen	0,45
H2150 Duinheiden met struikhei	0,42
H2130C Grijze duinen (heischraal)	0,34
ZGH2130A Grijze duinen (kalkrijk)	0,29

Habitatype	Hoogste bijdrage *
ZGH2170 Kruipwilgstruwelen	0,28

Schoolse Duinen

Habitatype	Hoogste bijdrage *
H2180Abe Duinbossen (droog), berken-eikenbos	0,70
H2140B Duinheiden met kraaihei (droog)	0,68
H2150 Duinheiden met struikhei	0,67
H2130B Grijze duinen (kalkarm)	0,67
H2140A Duinheiden met kraaihei (vochtig)	0,66
H2180C Duinbossen (binnenduinrand)	0,63
H2120 Witte duinen	0,60
H2130A Grijze duinen (kalkrijk)	0,58
H2170 Kruipwilgstruwelen	0,57
H2190Aom Vochtige duinvalleien (open water), oligo- tot mesotrofe vormen	0,57
H2190C Vochtige duinvalleien (ontkalkt)	0,57
H2180B Duinbossen (vochtig)	0,54
ZGH2130B Grijze duinen (kalkarm)	0,52
H2160 Duindoornstruwelen	0,41
H2110 Embryonale duinen	0,41

Zwanenwater & Pettemerduinen

Habitatype	Hoogste bijdrage *
H2180B Duinbossen (vochtig)	0,54
H2150 Duinheiden met struikhei	0,54
ZGH2170 Kruiwilgstruwelen	0,54
H2180Abe Duinbossen (droog), berken-eikenbos	0,54
H2130B Grijze duinen (kalkarm)	0,54
H2140B Duinheiden met kraaihei (droog)	0,49
H2190C Vochtige duinvalleien (ontkalkt)	0,48
H2120 Witte duinen	0,47
H7210 Galigaanmoerassen	0,44 (0,43)
H6230vka Heischrale graslanden, vochtig kalkarm	0,44
H2140A Duinheiden met kraaihei (vochtig)	0,43
H2170 Kruiwilgstruwelen	0,43
H2190B Vochtige duinvalleien (kalkrijk)	0,42
H2190Aom Vochtige duinvalleien (open water), oligo- tot mesotrofe vormen	0,42
H6410 Blauwgraslanden	0,41
H9999:85 Habitatype onbekend/onzeker KDW op basis meest kritische aangewezen type (H6230;H2130B;H6230;H2130B)	0,40
H2130A Grijze duinen (kalkrijk)	0,39
ZGH2120 Witte duinen	0,38
ZGH2130B Grijze duinen (kalkarm)	0,35
H2110 Embryonale duinen	0,34

Habitatype	Hoogste bijdrage *
ZGH2130A Grijze duinen (kalkrijk)	0,33

Duinen Den Helder-Callantsoog

Habitatype	Hoogste bijdrage *
H6410 Blauwgraslanden	0,47
H2180Abe Duinbossen (droog), berken-eikenbos	0,47
H2180C Duinbossen (binnenduinrand)	0,46
ZGH2180Abe Duinbossen (droog), berken-eikenbos	0,45
H2130B Grijze duinen (kalkarm)	0,41
H2120 Witte duinen	0,36
H2140B Duinheiden met kraaihei (droog)	0,34
ZGH2130B Grijze duinen (kalkarm)	0,31
ZGH2190C Vochtige duinvalleien (ontkalkt)	0,31
ZGH2170 Kruiwilgstruwelen	0,31
ZGH2190Aom Vochtige duinvalleien (open water), oligo- tot mesotrofe vormen	0,31
H2190C Vochtige duinvalleien (ontkalkt)	0,31
H2130C Grijze duinen (heischraal)	0,29
ZGH2120 Witte duinen	0,29
H2190Aom Vochtige duinvalleien (open water), oligo- tot mesotrofe vormen	0,28
H2170 Kruiwilgstruwelen	0,28
H2160 Duindoornstruwelen	0,27
ZGH2160 Duindoornstruwelen	0,25

Polder Westzaan

Habitatype	Hoogste bijdrage *
Hg1Do Hoogveenbossen	0,45 (0,43)
ZGHg1Do Hoogveenbossen	0,45 (0,43)
H714oB Overgangs- en trilvenen (veenmosrietlanden)	0,36
ZGH714oB Overgangs- en trilvenen (veenmosrietlanden)	0,28
H4o1oB Vochtige heiden (laagveengebied)	0,28

Duinen en Lage Land Texel

Habitatype	Hoogste bijdrage *
H2180Abe Duinbossen (droog), berken-eikenbos	0,39
H2130B Grijze duinen (kalkarm)	0,39
H2180B Duinbossen (vochtig)	0,38
H2180C Duinbossen (binnenduinrand)	0,38
H2140B Duinheiden met kraaihei (droog)	0,38
H2150 Duinheiden met struikhei	0,38
ZGH2180Abe Duinbossen (droog), berken-eikenbos	0,35
ZGH2180C Duinbossen (binnenduinrand)	0,35
H2130C Grijze duinen (heischraal)	0,35
ZGH2180B Duinbossen (vochtig)	0,34
H9999:2 Habitatype onbekend/onzeker KDW op basis meest kritische aangewezen type (H2130B;H2130C;H6230;H2130B;H2130C)	0,33
H2160 Duindoornstruwelen	0,32
H2190B Vochtige duinvalleien (kalkrijk)	0,32
H2190Aom Vochtige duinvalleien (open water), oligo- tot mesotrofe vormen	0,31
H2120 Witte duinen	0,30
H2130A Grijze duinen (kalkrijk)	0,29
H2190C Vochtige duinvalleien (ontkalkt)	0,29
H7210 Galigaanmoerassen	0,29
H2140A Duinheiden met kraaihei (vochtig)	0,27
H2170 Kruiwilgstruwelen	0,25

Habitatype	Hoogste bijdrage *
H1330A Schorren en zilte graslanden (buitendijks)	0,25
H2110 Embryonale duinen	0,23
H1310B Zilte pionierbegroeiingen (zeevetmuur)	0,23
H1310A Zilte pionierbegroeiingen (zeekraal)	0,23
H1330B Schorren en zilte graslanden (binnendijks)	0,23 (0,21)
Lg11 Kamgrasweide & Bloemrijk weidevogelgrasland van het rivieren- en zeekleigebied	0,20 (-)
Lg08 Nat, matig voedselrijk grasland	0,20 (-)

Meijendel & Berkheide

Habitattype	Hoogste bijdrage *
H218oC Duinbossen (binnenduinrand)	0,35
H213oA Grijze duinen (kalkrijk)	0,35
H216o Duindoornstruwelen	0,34
H218oAo Duinbossen (droog), overig	0,34
H213oB Grijze duinen (kalkarm)	0,34
ZGH216o Duindoornstruwelen	0,34
H212o Witte duinen	0,34
Lg12 Zoom, mantel en droog struweel van de duinen	0,33
H218oB Duinbossen (vochtig)	0,32
H218oAbe Duinbossen (droog), berken-eikenbos	0,32
ZGH218oC Duinbossen (binnenduinrand)	0,31
ZGH218oAo Duinbossen (droog), overig	0,31
ZGH213oA Grijze duinen (kalkrijk)	0,30
H219oB Vochtige duinvalleien (kalkrijk)	0,28
H219oAe Vochtige duinvalleien (open water), (matig) eutrofe vormen	0,26
ZGH213oB Grijze duinen (kalkarm)	0,24
ZGH218oB Duinbossen (vochtig)	0,23
ZGH218oAbe Duinbossen (droog), berken-eikenbos	0,22
H219oAom Vochtige duinvalleien (open water), oligo- tot mesotrofe vormen	0,20

Ilperveld, Varkensland, Oostzanerveld & Twiske

Habitatype	Hoogste bijdrage *
H91Do Hoogveenbossen	0,34 (0,29)
H7140B Overgangs- en trilvenen (veenmosrietlanden)	0,29
H3140lv Kranswierwateren, in laagveengebieden	0,25 (0,24)
ZGH7140B Overgangs- en trilvenen (veenmosrietlanden)	0,24
ZGH91Do Hoogveenbossen	0,23 (0,21)
H4010B Vochtige heiden (laagveengebied)	0,23

Wormer- en Jisperveld & Kalverpolder

Habitatype	Hoogste bijdrage *
H7140B Overgangs- en trilvenen (veenmosrietlanden)	0,33
H91Do Hoogveenbossen	0,33
H4010B Vochtige heiden (laagveengebied)	0,29

Duinen Vlieland

Habitattype	Hoogste bijdrage *
ZGH218oAbe Duinbossen (droog), berken-eikenbos	0,30
H218oAbe Duinbossen (droog), berken-eikenbos	0,30
ZGH218oB Duinbossen (vochtig)	0,30
H2120 Witte duinen	0,29
H2140B Duinheiden met kraaihei (droog)	0,28
H2130B Grijze duinen (kalkarm)	0,28
H2140A Duinheiden met kraaihei (vochtig)	0,28
H2190C Vochtige duinvalleien (ontkalkt)	0,28
H2150 Duinheiden met struikhei	0,27
H2180B Duinbossen (vochtig)	0,26
H2190Aom Vochtige duinvalleien (open water), oligo- tot mesotrofe vormen	0,26
H2130C Grijze duinen (heischraal)	0,23
H1330A Schorren en zilte graslanden (buitendijks)	0,21
H2190B Vochtige duinvalleien (kalkrijk)	0,21
H2160 Duindoornstruwelen	0,19
H2130A Grijze duinen (kalkrijk)	0,19
H2170 Kruiwilgstruwelen	0,18
H1330B Schorren en zilte graslanden (binnendijks)	0,18 (0,16)
H1310A Zilte pionierbegroeiingen (zeekraal)	0,17 (-)

Coepelduynen

Habitatype	Hoogste bijdrage *
H2160 Duindoornstruwelen	0,30 (0,29)
H2130A Grijze duinen (kalkrijk)	0,29
H2120 Witte duinen	0,25
H2190B Vochtige duinvalleien (kalkrijk)	0,22

Naardermeer

Habitatype	Hoogste bijdrage *
Lg05 Grote-zeggenmoeras	0,29
H91Do Hoogveenbossen	0,29
H3150baz Meren met krabbenscheer en fonteinkruiden, buiten afgesloten zearmen	0,29
H3140lv Kranswierwateren, in laagveengebieden	0,27
H7140B Overgangs- en trilvenen (veenmosrietlanden)	0,27
H7140A Overgangs- en trilvenen (trilvenen)	0,26
ZGH7140B Overgangs- en trilvenen (veenmosrietlanden)	0,24
H9999:94 Habitatype onbekend/onzeker KDW op basis meest kritische aangewezen type (H3130;H3140)	0,24
ZGH3150baz Meren met krabbenscheer en fonteinkruiden, buiten afgesloten zearmen	0,22
H4010B Vochtige heiden (laagveengebied)	0,22
H6410 Blauwgraslanden	0,21

Oostelijke Vechtplassen

Habitatype	Hoogste bijdrage *
H91Do Hoogveenbossen	0,29
Lg05 Grote-zeggenmoeras	0,27
ZGH91Do Hoogveenbossen	0,27
H7210 Galigaanmoerassen	0,26
H3150baz Meren met krabbenscheer en fonteinkruiden, buiten afgesloten zeearmen	0,26
ZGH7140B Overgangs- en trilvenen (veenmosrietlanden)	0,26
H3140lv Kranswierwateren, in laagveengebieden	0,26
ZGH6410 Blauwgraslanden	0,26
H7140B Overgangs- en trilvenen (veenmosrietlanden)	0,25
ZGH3150baz Meren met krabbenscheer en fonteinkruiden, buiten afgesloten zeearmen	0,25
H7140A Overgangs- en trilvenen (trilvenen)	0,22
H9999:95 Habitatype onbekend/onzeker KDW op basis meest kritische aangewezen type (H3140)	0,22
H4010B Vochtige heiden (laagveengebied)	0,21
ZGH3140lv Kranswierwateren, in laagveengebieden	0,20
H6410 Blauwgraslanden	0,20
ZGH7140A Overgangs- en trilvenen (trilvenen)	0,15

Westduinpark & Wapendal

Habitatype	Hoogste bijdrage *
H2180C Duinbossen (binnenduinrand)	0,28
H2160 Duindoornstruwelen	0,28
H2130A Grijze duinen (kalkrijk)	0,27
H2180Abe Duinbossen (droog), berken-eikenbos	0,25
H2130B Grijze duinen (kalkarm)	0,25
H2150 Duinheiden met struikhei	0,24
H2180Ao Duinbossen (droog), overig	0,24
H2120 Witte duinen	0,23

Solleveld & Kapittelduinen

Habitattype	Hoogste bijdrage *
H218oAo Duinbossen (droog), overig	0,26
H218oAbe Duinbossen (droog), berken-eikenbos	0,26
H215o Duinheiden met struikhei	0,25
H213oB Grijze duinen (kalkarm)	0,24
H218oC Duinbossen (binnenduinrand)	0,24
H216o Duindoornstruwelen	0,22
H213oA Grijze duinen (kalkrijk)	0,21
Lg12 Zoom, mantel en droog struweel van de duinen	0,21
H219oAe Vochtige duinvalleien (open water), (matig) eutrofe vormen	0,18
H212o Witte duinen	0,17
H219oB Vochtige duinvalleien (kalkrijk)	0,15
H211o Embryonale duinen	0,14
H219oAom Vochtige duinvalleien (open water), oligo- tot mesotrofe vormen	0,12

Eilandspolder

Habitattype	Hoogste bijdrage *
H714oB Overgangs- en trilvenen (veenmosrietlanden)	0,26

Waddenzee

Habitattype	Hoogste bijdrage *
H2160 Duindoornstruwelen	0,26
H2130B Grijze duinen (kalkarm)	0,26
H1330A Schorren en zilte graslanden (buitendijks)	0,26
H2120 Witte duinen	0,25
H2130A Grijze duinen (kalkrijk)	0,25
H1310B Zilte pionierbegroeiingen (zeevetmuur)	0,25
H2190B Vochtige duinvalleien (kalkrijk)	0,25
H2110 Embryonale duinen	0,24
H1310A Zilte pionierbegroeiingen (zeekraal)	0,23
H1320 Slijkgrasvelden	0,23
H1330B Schorren en zilte graslanden (binnendijks)	0,07 (-)

Duinen Terschelling

Habitattype	Hoogste bijdrage *
H2180Abe Duinbossen (droog), berken-eikenbos	0,25
H2180B Duinbossen (vochtig)	0,25
ZGH2180B Duinbossen (vochtig)	0,25
ZGH2180Abe Duinbossen (droog), berken-eikenbos	0,24
H2140B Duinheiden met kraaihei (droog)	0,24
H2130B Grijze duinen (kalkarm)	0,24
H2150 Duinheiden met struikhei	0,24
H2140A Duinheiden met kraaihei (vochtig)	0,24
H6410 Blauwgraslanden	0,23
H2160 Duindoornstruwelen	0,22
H2190C Vochtige duinvalleien (ontkalkt)	0,22
ZGH2190C Vochtige duinvalleien (ontkalkt)	0,22
H2130A Grijze duinen (kalkrijk)	0,22
H2170 Kruiwilgstruwelen	0,22
H2120 Witte duinen	0,21
H2190Aom Vochtige duinvalleien (open water), oligo- tot mesotrofe vormen	0,20
H2190B Vochtige duinvalleien (kalkrijk)	0,19
H1330A Schorren en zilte graslanden (buitendijks)	0,18
H1310A Zilte pionierbegroeiingen (zeekraal)	0,17
H1310B Zilte pionierbegroeiingen (zeevetmuur)	0,17

Habitatype	Hoogste bijdrage *
H6230vka Heischrale graslanden, vochtig kalkarm	0,16
ZGH2120 Witte duinen	0,16
H2110 Embryonale duinen	0,15
ZGH2110 Embryonale duinen	0,15
Lg07 Dotterbloemgrasland van veen en klei	0,15
ZGH2160 Duindoornstruwelen	0,14 (-)
ZGH2190B Vochtige duinvalleien (kalkrijk)	0,14
ZGH2130C Grijs duinen (heischraal)	0,14
H1320 Slijkgrasvelden	0,12 (-)

Botshol

Habitatype	Hoogste bijdrage *
Hg1Do Hoogveenbossen	0,23
H7210 Galigaanmoerassen	0,23
H7140B Overgangs- en trilvenen (veenmosrietlanden)	0,23
H3140lv Kranswierwateren, in laagveengebieden	0,23
ZGH3140lv Kranswierwateren, in laagveengebieden	0,22
H3150baz Meren met krabbenscheer en fonteinkruiden, buiten afgesloten zeearmen	0,19

Nieuwkoopse Plassen & De Haeck

Habitattype	Hoogste bijdrage *
H91Do Hoogveenbossen	0,21
H3150baz Meren met krabbenscheer en fonteinkruiden, buiten afgesloten zeearmen	0,21
H7140B Overgangs- en trilvenen (veenmosrietlanden)	0,21
H3140lv Kranswierwateren, in laagveengebieden	0,20
Lg02 Geïsoleerde meander en petgat	0,19
Lg05 Grote-zeggenmoeras	0,19 (0,18)
H4010B Vochtige heiden (laagveengebied)	0,19
H7140A Overgangs- en trilvenen (trilvenen)	0,18
H6410 Blauwgraslanden	0,17
H7210 Galigaanmoerassen	0,16

Voornes Duin

Habitattype	Hoogste bijdrage *
H2190B Vochtige duinvalleien (kalkrijk)	0,21
Lg12 Zoom, mantel en droog struweel van de duinen	0,21
H2180C Duinbossen (binnenduinrand)	0,21
H2180B Duinbossen (vochtig)	0,21
H2180Ao Duinbossen (droog), overig	0,20
H2160 Duindoornstruwelen	0,20
H2130A Grijze duinen (kalkrijk)	0,20
H2190Aom Vochtige duinvalleien (open water), oligo- tot mesotrofe vormen	0,20
H2190Ae Vochtige duinvalleien (open water), (matig) eutrofe vormen	0,18
H2130C Grijze duinen (heischraal)	0,17
H2120 Witte duinen	0,17
H2170 Kruiwilgstruwelen	0,11

Weerribben

Habitattype	Hoogste bijdrage *
H91Do Hoogveenbossen	0,20
Lg05 Grote-zeggenmoeras	0,20
ZGH91Do Hoogveenbossen	0,20
H7210 Galigaanmoerassen	0,20
H7140B Overgangs- en trilvenen (veenmosrietlanden)	0,20
H4010B Vochtige heiden (laagveengebied)	0,20
ZGH7140B Overgangs- en trilvenen (veenmosrietlanden)	0,20
Lg02 Geïsoleerde meander en petgat	0,20
ZGH3150baz Meren met krabbenscheer en fonteinkruiden, buiten afgesloten zearmen	0,19
H6410 Blauwgraslanden	0,19
H7140A Overgangs- en trilvenen (trilvenen)	0,19
Lg07 Dotterbloemgrasland van veen en klei	0,19
H3150baz Meren met krabbenscheer en fonteinkruiden, buiten afgesloten zearmen	0,19
Lg08 Nat, matig voedselrijk grasland	0,18
H9999:34 Habitattype onbekend/onzeker KDW op basis meest kritische aangewezen type (H7120)	0,18
Lg10 Kamgrasweide & Bloemrijk weidevogelgrasland van het zand- en veengebied	0,17
H3140lv Kranswierwateren, in laagveengebieden	0,15
ZGH3140lv Kranswierwateren, in laagveengebieden	0,15
ZGH7140A Overgangs- en trilvenen (trilvenen)	0,15

Habitatype	Hoogste bijdrage *
ZGH4010B Vochtige heiden (laagveengebied)	0,14

Duinen Ameland

Habitatype	Hoogste bijdrage *
H2180Abe Duinbossen (droog), berken-eikenbos	0,20
H2180B Duinbossen (vochtig)	0,19
ZGH2180B Duinbossen (vochtig)	0,19
H2130B Grijze duinen (kalkarm)	0,19
ZGH2130B Grijze duinen (kalkarm)	0,18
H2130A Grijze duinen (kalkrijk)	0,17
ZGH2170 Kruiwilgstruwelen	0,16
H9999:5 Habitatype onbekend/onzeker KDW op basis meest kritische aangewezen type (H2130C;H6230;H2130B;H6230;H2130C;H2130B)	0,16
ZGH2120 Witte duinen	0,16
H2180C Duinbossen (binnenduinrand)	0,16
H2170 Kruiwilgstruwelen	0,15
H2190Aom Vochtige duinvalleien (open water), oligo- tot mesotrofe vormen	0,15
H2150 Duinheiden met struikhei	0,15
H2160 Duindoornstruwelen	0,15
H2140A Duinheiden met kraaihei (vochtig)	0,14
H2130C Grijze duinen (heischraal)	0,14
ZGH2160 Duindoornstruwelen	0,14
ZGH2130A Grijze duinen (kalkrijk)	0,13
H2120 Witte duinen	0,13
H2190C Vochtige duinvalleien (ontkalkt)	0,13

Habitatype	Hoogste bijdrage *
ZGH219oC Vochtige duinvalleien (ontkalkt)	0,13
H219oB Vochtige duinvalleien (kalkrijk)	0,13
H214oB Duinheiden met kraaihei (droog)	0,13
ZGH219oB Vochtige duinvalleien (kalkrijk)	0,12
ZGH218oAbe Duinbossen (droog), berken-eikenbos	0,12
ZGH623ovka Heischrale graslanden, vochtig kalkarm	0,11

Veluwe

Habitattype	Hoogste bijdrage *
Lg14 Eiken- en beukenbos van lemige zandgronden	0,19
Lg13 Bos van arme zandgronden	0,19
ZGLg14 Eiken- en beukenbos van lemige zandgronden	0,19
ZGLg13 Bos van arme zandgronden	0,19
Hg120 Beuken-eikenbossen met hulst	0,19
ZGL4030 Droge heiden	0,19
L4030 Droge heiden	0,19
Hg190 Oude eikenbossen	0,19
Lg09 Droog struisgrasland	0,19
ZGLg01 Permanente bron & Langzaam stromende bovenloop	0,19
H4030 Droge heiden	0,18
H2310 Stuifzandheiden met struikhei	0,18
ZGH4030 Droge heiden	0,18
ZGH4010A Vochtige heiden (hogere zandgronden)	0,18
ZGH2310 Stuifzandheiden met struikhei	0,18
H2330 Zandverstuivingen	0,18
Hg1EoC Vochtige alluviale bossen (beekbegeleidende bossen)	0,18
Lg01 Permanente bron & Langzaam stromende bovenloop	0,18
ZGLg09 Droog struisgrasland	0,18
H3130 Zwakgebufferde vennen	0,18

Habitattype	Hoogste bijdrage *
H4010A Vochtige heiden (hogere zandgronden)	0,18
H2320 Binnenlandse kraaiheibegroeiingen	0,18
H3160 Zure vennen	0,18
H6230vka Heischrale graslanden, vochtig kalkarm	0,17
H5130 Jeneverbesstruwelen	0,17
ZGH9190 Oude eikenbossen	0,16
H7150 Pioniervegetaties met snavelbiezen	0,15
H7110B Actieve hoogvenen (heideveentjes)	0,15
H7230 Kalkmoerassen	0,14
ZGH9120 Beuken-eikenbossen met hulst	0,13
H7140A Overgangs- en trilvenen (trilvenen)	0,11

Rottige Meenthe & Brandemeer

Habitattype	Hoogste bijdrage *
H91Do Hoogveenbossen	0,19
H7140B Overgangs- en trilvenen (veenmosrietlanden)	0,17
Lg05 Grote-zeggenmoeras	0,16
Lg02 Geïsoleerde meander en petgat	0,16
Lg07 Dotterbloemgrasland van veen en klei	0,16
H7140A Overgangs- en trilvenen (trilvenen)	0,15
H7210 Galigaanmoerassen	0,15
ZGH3150baz Meren met krabbenscheer en fonteinkruiden, buiten afgesloten zeearmen	0,15
H6410 Blauwgraslanden	0,15
H3150baz Meren met krabbenscheer en fonteinkruiden, buiten afgesloten zeearmen	0,15
H4010B Vochtige heiden (laagveengebied)	0,13

Alde Feanen

Habitatype	Hoogste bijdrage *
H3150baz Meren met krabbenscheer en fonteinkruiden, buiten afgesloten zeearmen	0,18 (0,16)
H91Do Hoogveenbossen	0,18
H7140B Overgangs- en trilvenen (veenmosrietlanden)	0,18
Lg10 Kamgrasweide & Bloemrijk weidevogelgrasland van het zand- en veengebied	0,17
H6410 Blauwgraslanden	0,16
Lg07 Dotterbloemgrasland van veen en klei	0,15
Lg08 Nat, matig voedselrijk grasland	0,15
H7210 Galigaanmoerassen	0,13
H4010B Vochtige heiden (laagveengebied)	0,12
Lg03 Zwakgebufferde sloot	0,12

De Wieden

Habitatype	Hoogste bijdrage *
Hg1Do Hoogveenbossen	0,18
H3150baz Meren met krabbenscheer en fonteinkruiden, buiten afgesloten zeearmen	0,18 (0,17)
Lg02 Geïsoleerde meander en petgat	0,18 (0,17)
Lg05 Grote-zeggenmoeras	0,18
H7140B Overgangs- en trilvenen (veenmosrietlanden)	0,17
Lg10 Kamgrasweide & Bloemrijk weidevogelgrasland van het zand- en veengebied	0,17
Lg07 Dotterbloemgrasland van veen en klei	0,17
ZGH3150baz Meren met krabbenscheer en fonteinkruiden, buiten afgesloten zeearmen	0,16
H9999:35 Habitatype onbekend/onzeker KDW op basis meest kritische aangewezen type (H7120)	0,16
ZGH7140B Overgangs- en trilvenen (veenmosrietlanden)	0,16
ZGHg1Do Hoogveenbossen	0,15
H4010B Vochtige heiden (laagveengebied)	0,15
H7140A Overgangs- en trilvenen (trilvenen)	0,14
Lg08 Nat, matig voedselrijk grasland	0,14
H7210 Galigaanmoerassen	0,14
H6410 Blauwgraslanden	0,14
ZGH6410 Blauwgraslanden	0,14
ZGH7140A Overgangs- en trilvenen (trilvenen)	0,13

Habitattype	Hoogste bijdrage *
Lg11 Kamgrasweide & Bloemrijk weidevogelgrasland van het rivieren- en zeeleigebied	0,12
ZGH3140lv Kranswierwateren, in laagveengebieden	0,12
ZGH4010B Vochtige heiden (laagveengebied)	0,12
H3140lv Kranswierwateren, in laagveengebieden	0,11
Lg03 Zwakgebufferde sloot	0,10

Duinen Goeree & Kwade Hoek

Habitattype	Hoogste bijdrage *
Lg12 Zoom, mantel en droog struweel van de duinen	0,18
H2160 Duindoornstruwelen	0,18
H2130A Grijze duinen (kalkrijk)	0,17
H1330A Schorren en zilte graslanden (buitendijks)	0,16
H2190B Vochtige duinvalleien (kalkrijk)	0,14
H2120 Witte duinen	0,13
H2130B Grijze duinen (kalkarm)	0,13
H2190Aom Vochtige duinvalleien (open water), oligo- tot mesotrofe vormen	0,13
H1310B Zilte pionierbegroeiingen (zeevetmuur)	0,12
H2190C Vochtige duinvalleien (ontkalkt)	0,12
H2130C Grijze duinen (heischraal)	0,12
H2110 Embryonale duinen	0,10
H1310A Zilte pionierbegroeiingen (zeekraal)	0,09

Drents-Friese Wold & Leggelderveld

Habitattype	Hoogste bijdrage *
Lg13 Bos van arme zandgronden	0,17
Lg14 Eiken- en beukenbos van lemige zandgronden	0,17
H9190 Oude eikenbossen	0,17
H2310 Stuifzandheiden met struikhei	0,17
H3130 Zwakgebufferde vennen	0,17
H3160 Zure vennen	0,17
H7110B Actieve hoogvenen (heideveentjes)	0,17
H2320 Binnenlandse kraaiheibegroeiingen	0,17
H4010A Vochtige heiden (hogere zandgronden)	0,17
H4030 Droge heiden	0,16
L4030 Droge heiden	0,16
H2330 Zandverstuivingen	0,16
H7150 Pioniervegetaties met snavelbiezen	0,16
Lg04 Zuur ven	0,16
H5130 Jeneverbesstruwelen	0,15
H6230vka Heischrale graslanden, vochtig kalkarm	0,15
H3110 Zeer zwakgebufferde vennen	0,12
Lg09 Droog struisgrasland	0,10

Grevelingen

Habitatype	Hoogste bijdrage *
H216o Duindoornstruwelen	0,17
H217o Kruiwilgstruwelen	0,17
H219oB Vochtige duinvaleien (kalkrijk)	0,16
H133oB Schorren en zilte graslanden (binnendijks)	0,14
H131oB Zilte pionierbegroeiingen (zeevetmuur)	0,14
H131oA Zilte pionierbegroeiingen (zeekraal)	0,13

Wijnjeterper Schar

Habitatype	Hoogste bijdrage *
H403o Droge heiden	0,16
H641o Blauwgraslanden	0,14
H401oA Vochtige heiden (hogere zandgronden)	0,14
H715o Pioniervegetaties met snavelbiezen	0,14
H623ovka Heischrale graslanden, vochtig kalkarm	0,13

Holtingerveld

Habitatype	Hoogste bijdrage *
H9190 Oude eikenbossen	0,16
H4030 Droge heiden	0,16
H4010A Vochtige heiden (hogere zandgronden)	0,16
H2330 Zandverstuivingen	0,16
H3130 Zwakgebufferde vennen	0,15
H2310 Stuifzandheiden met struikhei	0,15
H3160 Zure vennen	0,15
H91Do Hoogveenbossen	0,15
H7150 Pioniervegetaties met snavelbiezen	0,15
H2320 Binnenlandse kraaiheibegroeiingen	0,14
H6230vka Heischrale graslanden, vochtig kalkarm	0,13
H7110B Actieve hoogvenen (heideveentjes)	0,13
ZGH6230vka Heischrale graslanden, vochtig kalkarm	0,12
ZGH4030 Droge heiden	0,12

Kolland & Overlangbroek

Habitatype	Hoogste bijdrage *
H91EoC Vochtige alluviale bossen (beekbegeleidende bossen)	0,16

Lingegebied & Diefdijk-Zuid

Habitattype	Hoogste bijdrage *
H91EoB Vochtige alluviale bossen (essen-iepenbossen)	0,16
H9999:70 Habitattype onbekend/onzeker KDW op basis meest kritische aangewezen type (H7230)	0,16
H91EoC Vochtige alluviale bossen (beekbegeleidende bossen)	0,16
H7230 Kalkmoerassen	0,12

Duinen Schiermonnikoog

Habitattype	Hoogste bijdrage *
H2180B Duinbossen (vochtig)	0,16
ZGH2180Abe Duinbossen (droog), berken-eikenbos	0,16
ZGH2160 Duindoornstruwelen	0,16
H9999:6 Habitattype onbekend/onzeker KDW op basis meest kritische aangewezen type (H2130B;H2130C;H2130B;H2130C)	0,16
ZGH2130B Grijze duinen (kalkarm)	0,16
H2170 Kruiwilgstruwelen	0,16
H2190B Vochtige duinvalleien (kalkrijk)	0,15
H2190C Vochtige duinvalleien (ontkalkt)	0,15
ZGH2180B Duinbossen (vochtig)	0,15
ZGH2120 Witte duinen	0,14
H2190Aom Vochtige duinvalleien (open water), oligo- tot mesotrofe vormen	0,14
H2130C Grijze duinen (heischraal)	0,14
ZGH2190C Vochtige duinvalleien (ontkalkt)	0,14
ZGH2170 Kruiwilgstruwelen	0,14
H6410 Blauwgraslanden	0,13
ZGH2180C Duinbossen (binnenduinrand)	0,13
H1330A Schorren en zilte graslanden (buitendijks)	0,12
ZGH2130A Grijze duinen (kalkrijk)	0,11
ZGH2190B Vochtige duinvalleien (kalkrijk)	0,10
H1310B Zilte pionierbegroeiingen (zevetmuur)	0,09

Kop van Schouwen

Habitatype	Hoogste bijdrage *
H2180A Duinbossen (droog), berken-eikenbos	0,16
H2180C Duinbossen (binnenduinrand)	0,16
H2180B Duinbossen (vochtig)	0,16
H2130A Grijze duinen (kalkrijk)	0,15
H2130B Grijze duinen (kalkarm)	0,15
H2160 Duindoornstruwelen	0,15
Lg12 Zoom, mantel en droog struweel van de duinen	0,15
H6410 Blauwgraslanden	0,15
H2130C Grijze duinen (heischraal)	0,15
H2150 Duinheiden met struikhei	0,13
H9999:116 Habitatype onbekend/onzeker KDW op basis meest kritische aangewezen type (H2130B;H2130C)	0,13
H2190C Vochtige duinvalleien (ontkalkt)	0,12
H2120 Witte duinen	0,11
H2170 Kruiwilgstruwelen	0,11
H2190B Vochtige duinvalleien (kalkrijk)	0,11
H2190A Vochtige duinvalleien (open water)	0,10
H2110 Embryonale duinen	0,09 (-)

Fochteloërveen

Habitatype	Hoogste bijdrage *
H7120ah Herstellende hoogvenen, actief hoogveen	0,15
ZGH7120ah Herstellende hoogvenen, actief hoogveen	0,15
H4030 Droge heiden	0,15
H9999:23 Habitatype onbekend/onzeker KDW op basis meest kritische aangewezen type (H7120;H7110A)	0,12
H7110A Actieve hoogvenen (hoogveenlandschap)	0,10
H2320 Binnenlandse kraaiheibegroeiingen	0,10

Dwingelderveld

Habitattype	Hoogste bijdrage *
Lg13 Bos van arme zandgronden	0,15
Lg14 Eiken- en beukenbos van lemige zandgronden	0,15
H9190 Oude eikenbossen	0,15
H2320 Binnenlandse kraaiheibegroeiingen	0,15
ZGH2330 Zandverstuivingen	0,15
L4010B Vochtige heiden (laagveengebied)	0,15
H9999:30 Habitattype onbekend/onzeker KDW op basis meest kritische aangewezen type (H7120;H7120)	0,15
H7110B Actieve hoogvenen (heideveentjes)	0,15
L4030 Droge heiden	0,15
H5130 Jeneverbesstruwelen	0,15
H4030 Droge heiden	0,15
H2310 Stuifzandheiden met struikhei	0,14
Lg04 Zuur ven	0,14
H3160 Zure vennen	0,14
H4010A Vochtige heiden (hogere zandgronden)	0,14
H6230vka Heischrale graslanden, vochtig kalkarm	0,14
H7150 Pioniervegetaties met snavelbiezen	0,14
H2330 Zandverstuivingen	0,14
ZGH6230dka Heischrale graslanden, droog kalkarm	0,14
ZGH6230vka Heischrale graslanden, vochtig kalkarm	0,14

Habitatype	Hoogste bijdrage *
H7120ah Herstellende hoogvenen, actief hoogveen	0,13
H9120 Beuken-eikenbossen met hulst	0,12
H3130 Zwakgebufferde vennen	0,10
ZGH3160 Zure vennen	0,09
Lg09 Droog struisgrasland	0,09
ZGH7150 Pioniervegetaties met snavelbiezen	0,09 (-)

Biesbosch

Habitatype	Hoogste bijdrage *
Lg08 Nat, matig voedselrijk grasland	0,15
Lg11 Kamgrasweide & Bloemrijk weidevogelgrasland van het rivieren- en zeeleigebied	0,14
H6510A Glanshaver- en vossenstaarthooilanden (glanshaver)	0,12
H6510B Glanshaver- en vossenstaarthooilanden (grote vossenstaart)	0,12
H91EoB Vochtige alluviale bossen (essen-iepenbossen)	0,12 (-)
H6120 Stroomdalgraslanden	0,09

Rijntakken

Habitattype	Hoogste bijdrage *
Hg1EoB Vochtige alluviale bossen (essen-iepenbossen)	0,15
Hg1Fo Droge hardhoutoibossen	0,14
ZGHg1EoB Vochtige alluviale bossen (essen-iepenbossen)	0,14
Lg11 Kamgrasweide & Bloemrijk weidevogelgrasland van het rivieren- en zeeleigebied	0,13
ZGLg11 Kamgrasweide & Bloemrijk weidevogelgrasland van het rivieren- en zeeleigebied	0,13
Lg02 Geïsoleerde meander en petgat	0,13
Lg08 Nat, matig voedselrijk grasland	0,12
ZGLg08 Nat, matig voedselrijk grasland	0,12
ZGLg07 Dotterbloemgrasland van veen en klei	0,12
Lg07 Dotterbloemgrasland van veen en klei	0,12
H6430C Ruigten en zomen (droge bosranden)	0,12
ZGLg02 Geïsoleerde meander en petgat	0,12 (0,11)
ZGH3150baz Meren met krabbenscheer en fonteinkruiden, buiten afgesloten zearmen	0,12 (0,11)
H6120 Stroomdalgraslanden	0,11
H6510A Glanshaver- en vossenstaartheoïlanden (glanshaver)	0,11
H6510B Glanshaver- en vossenstaartheoïlanden (grote vossenstaart)	0,11
H3150baz Meren met krabbenscheer en fonteinkruiden, buiten afgesloten zearmen	0,10
ZGH6510A Glanshaver- en vossenstaartheoïlanden (glanshaver)	0,09
ZGHg1Fo Droge hardhoutoibossen	0,09 (-)

Habitatype	Hoogste bijdrage *
ZGH6120 Stroomdalgraslanden	0,07

Krammer-Volkerak

Habitatype	Hoogste bijdrage *
H2160 Duindoornstruwelen	0,15
H2190B Vochtige duinvalleien (kalkrijk)	0,14
H1330B Schorren en zilte graslanden (binnendijks)	0,14
H1310A Zilte pionierbegroeiingen (zeekraal)	0,11
H2170 Kruiwilgstruwelen	0,10 (-)
H6510A Glanshaver- en vossenstaarthooilanden (glanshaver)	0,09 (-)

Bakkeveense Duinen

Habitatype	Hoogste bijdrage *
H2320 Binnenlandse kraaiheibegroeiingen	0,15
H2310 Stuifzandheiden met struikhei	0,15
H2330 Zandverstuivingen	0,13
H4010A Vochtige heiden (hogere zandgronden)	0,13
H3160 Zure vennen	0,12
ZGH2310 Stuifzandheiden met struikhei	0,12

Norgerholt

Habitatype	Hoogste bijdrage *
H9120 Beuken-eikenbossen met hulst	0,15

Van Oordt's Mersken

Habitatype	Hoogste bijdrage *
H6410 Blauwgraslanden	0,14
H6230vka Heischrale graslanden, vochtig kalkarm	0,14
H4010A Vochtige heiden (hogere zandgronden)	0,14
Lg07 Dotterbloemgrasland van veen en klei	0,14
Lg08 Nat, matig voedselrijk grasland	0,14
Lg10 Kamgrasweide & Bloemrijk weidevogelgrasland van het zand- en veengebied	0,14
Lg05 Grote-zeggenmoeras	0,13
Lg06 Dotterbloemgrasland van beekdalen	0,12 (-)

Drentsche Aa-gebied

Habitatype	Hoogste bijdrage *
H2310 Stuifzandheiden met struikhei	0,13
H9190 Oude eikenbossen	0,13
H9120 Beuken-eikenbossen met hulst	0,13
ZGH4030 Droge heiden	0,13
H91EoC Vochtige alluviale bossen (beekbegeleidende bossen)	0,13
H4030 Droge heiden	0,13
H91Do Hoogveenbossen	0,13
H4010A Vochtige heiden (hogere zandgronden)	0,13
H7140A Overgangs- en trilvenen (trilvenen)	0,13
H9160A Eiken-haagbeukenbossen (hogere zandgronden)	0,12
H7110B Actieve hoogvenen (heideveentjes)	0,12
H2320 Binnenlandse kraaiheibegroeiingen	0,12
ZGH2310 Stuifzandheiden met struikhei	0,11
H6230vka Heischrale graslanden, vochtig kalkarm	0,11
H5130 Jeneverbesstruwelen	0,11
H3160 Zure vennen	0,11
ZGH4010A Vochtige heiden (hogere zandgronden)	0,11
ZGH3160 Zure vennen	0,10
H6410 Blauwgraslanden	0,10
H2330 Zandverstuivingen	0,09

Habitatype	Hoogste bijdrage *
ZGH2330 Zandverstuivingen	0,09
H7150 Pioniervegetaties met snavelbiezen	0,09

Langstraat

Habitatype	Hoogste bijdrage *
H7140A Overgangs- en trilvenen (trilvenen)	0,13
H6410 Blauwgraslanden	0,13
H3140hz Kranswierwateren, op hogere zandgronden	0,13
H7140B Overgangs- en trilvenen (veenmosrietlanden)	0,13
H3140lv Kranswierwateren, in laagveengebieden	0,09
ZGH7140A Overgangs- en trilvenen (trilvenen)	0,08
H7230 Kalkmoerassen	0,08

Loonse en Drunense Duinen & Leemkuilen

Habitatype	Hoogste bijdrage *
H9190 Oude eikenbossen	0,13
Lg03 Zwakgebufferde sloot	0,13
H2330 Zandverstuivingen	0,13
H3130 Zwakgebufferde vennen	0,13
H2310 Stuifzandheiden met struikhei	0,13
H91EoC Vochtige alluviale bossen (beekbegeleidende bossen)	0,12
H9160A Eiken-haagbeukenbossen (hogere zandgronden)	0,12

Witterveld

Habitatype	Hoogste bijdrage *
H7120ah Herstellende hoogvenen, actief hoogveen	0,13
H4030 Droge heiden	0,11
H91Do Hoogveenbossen	0,11
H7110A Actieve hoogvenen (hoogveenlandschap)	0,10
H4010A Vochtige heiden (hogere zandgronden)	0,10

Mantingerbos

Habitatype	Hoogste bijdrage *
H9120 Beuken-eikenbossen met hulst	0,13

Loevestein, Pompveld & Kornsche Boezem

Habitatype	Hoogste bijdrage *
H6510A Glanshaver- en vossenstaarthooilanden (glanshaver)	0,13
Lg02 Geïsoleerde meander en petgat	0,12 (0,09)
H3150baz Meren met krabbenscheer en fonteinkruiden, buiten afgesloten zeearmen	0,10 (0,09)
ZGH3150baz Meren met krabbenscheer en fonteinkruiden, buiten afgesloten zeearmen	0,10 (-)
H6120 Stroomdalgraslanden	0,09

Manteling van Walcheren

Habitatype	Hoogste bijdrage *
H2180A Duinbossen (droog), berken-eikenbos	0,13
H2130B Grijze duinen (kalkarm)	0,12
H2160 Duindoornstruwelen	0,12
H2180C Duinbossen (binnenduinrand)	0,12
H2180B Duinbossen (vochtig)	0,12
H2190C Vochtige duinvalleien (ontkalkt)	0,12
H2190A Vochtige duinvalleien (open water)	0,11
H2130A Grijze duinen (kalkrijk)	0,11
H2190B Vochtige duinvalleien (kalkrijk)	0,11
H2120 Witte duinen	0,10

Mantingerzand

Habitattype	Hoogste bijdrage *
H4030 Droge heiden	0,13
H6230vka Heischrale graslanden, vochtig kalkarm	0,12
H2310 Stuifzandheiden met struikhei	0,11
H2330 Zandverstuivingen	0,11
H5130 Jeneverbesstruwelen	0,11
H4010A Vochtige heiden (hogere zandgronden)	0,11
H9190 Oude eikenbossen	0,10
H7150 Pioniervegetaties met snavelbiezen	0,10
H3160 Zure vennen	0,10
H2320 Binnenlandse kraaiheibegroeiingen	0,08

Vecht- en Beneden-Reggegebied

Habitatype	Hoogste bijdrage *
H5130 Jeneverbesstruwelen	0,13
H4030 Droge heiden	0,12
H2310 Stuifzandheiden met struikhei	0,12
H2330 Zandverstuivingen	0,12
H4010A Vochtige heiden (hogere zandgronden)	0,12
H9190 Oude eikenbossen	0,12
H9120 Beuken-eikenbossen met hulst	0,12
H91EoC Vochtige alluviale bossen (beekbegeleidende bossen)	0,12
H9999:39 Habitatype onbekend/onzeker KDW op basis meest kritische aangewezen type (H7120)	0,12
ZGH2330 Zandverstuivingen	0,12
H6120 Stroomdalgraslanden	0,12
ZGH2310 Stuifzandheiden met struikhei	0,12
H3160 Zure vennen	0,12
H7110B Actieve hoogvenen (heideveentjes)	0,12
H7150 Pioniervegetaties met snavelbiezen	0,12
ZGH9120 Beuken-eikenbossen met hulst	0,11
ZGH4010A Vochtige heiden (hogere zandgronden)	0,11
ZGH4030 Droge heiden	0,11
H7140A Overgangs- en trilvenen (trilvenen)	0,11
Lg02 Geïsoleerde meander en petgat	0,11

Habitatype	Hoogste bijdrage *
H6230vka Heischrale graslanden, vochtig kalkarm	0,10
H7120ah Herstellende hoogvenen, actief hoogveen	0,10
ZGH91EoC Vochtige alluviale bossen (beekbegeleidende bossen)	0,10
ZGH7120ah Herstellende hoogvenen, actief hoogveen	0,10
Lgo8 Nat, matig voedselrijk grasland	0,09
ZGH6120 Stroomdalgraslanden	0,09

Landgoederen Brummen

Habitatype	Hoogste bijdrage *
H91EoC Vochtige alluviale bossen (beekbegeleidende bossen)	0,12
H7150 Pioniervegetaties met snavelbiezen	0,12
H6410 Blauwgraslanden	0,12
H9120 Beuken-eikenbossen met hulst	0,12
H6230vka Heischrale graslanden, vochtig kalkarm	0,12
H3130 Zwakgebufferde vennen	0,12
H4010A Vochtige heiden (hogere zandgronden)	0,11
ZGH3130 Zwakgebufferde vennen	0,09

Boetelerveld

Habitattype	Hoogste bijdrage *
H4010A Vochtige heiden (hogere zandgronden)	0,12
ZGH3130 Zwakgebufferde vennen	0,12
H7150 Pioniervegetaties met snavelbiezen	0,12
H5130 Jeneverbesstruwelen	0,11
H3130 Zwakgebufferde vennen	0,10
H6410 Blauwgraslanden	0,10
H6230vka Heischrale graslanden, vochtig kalkarm	0,09

Brabantse Wal

Habitattype	Hoogste bijdrage *
Lg13 Bos van arme zandgronden	0,12
L4030 Droge heiden	0,12
Lg09 Droog struisgrasland	0,12
Lg14 Eiken- en beukenbos van lemige zandgronden	0,12
Lg04 Zuur ven	0,11
H3160 Zure vennen	0,10
H9190 Oude eikenbossen	0,10
ZGH9190 Oude eikenbossen	0,10
H3130 Zwakgebufferde vennen	0,10
H2310 Stuifzandheiden met struikhei	0,10
H2330 Zandverstuivingen	0,10
H4030 Droge heiden	0,10
ZGH3160 Zure vennen	0,09
ZGH3130 Zwakgebufferde vennen	0,09
ZGH4010A Vochtige heiden (hogere zandgronden)	0,09
H4010A Vochtige heiden (hogere zandgronden)	0,09
ZGH2310 Stuifzandheiden met struikhei	0,09
ZGH4030 Droge heiden	0,09

Ulvenhoutse Bos

Habitatype	Hoogste bijdrage *
H91EoC Vochtige alluviale bossen (beekbegeleidende bossen)	0,12
H9120 Beuken-eikenbossen met hulst	0,12
H9160A Eiken-haagbeukenbossen (hogere zandgronden)	0,12

Drouwenerzand

Habitatype	Hoogste bijdrage *
H2310 Stuifzandheiden met struikhei	0,12
H2330 Zandverstuivingen	0,12
H5130 Jeneverbesstruwelen	0,11
ZGH2330 Zandverstuivingen	0,09
H2320 Binnenlandse kraaiheibegroeiingen	0,09
H6230vka Heischrale graslanden, vochtig kalkarm	0,09

Sallandse Heuvelrug

Habitatype	Hoogste bijdrage *
H4030 Droge heiden	0,12
H6230vka Heischrale graslanden, vochtig kalkarm	0,12
Lg13 Bos van arme zandgronden	0,12
H4010A Vochtige heiden (hogere zandgronden)	0,11
H5130 Jeneverbesstruwelen	0,11
H9999:42 Habitatype onbekend/onzeker KDW op basis meest kritische aangewezen type (H6230;H2330;H3160;H6230)	0,11
Lg14 Eiken- en beukenbos van lemige zandgronden	0,11
H7110B Actieve hoogvenen (heideveentjes)	0,10
Lg09 Droog struisgrasland	0,08

Olde Maten & Veerslootslanden

Habitatype	Hoogste bijdrage *
H6410 Blauwgraslanden	0,12
H7140B Overgangs- en trilvenen (veenmosrietlanden)	0,12
Lg02 Geïsoleerde meander en petgat	0,12 (0,11)
Lg05 Grote-zeggenmoeras	0,12
H7140A Overgangs- en trilvenen (trilvenen)	0,10

Zouweboezem

Habitatype	Hoogste bijdrage *
H3150baz Meren met krabbenscheer en fonteinkruiden, buiten afgesloten zeearmen	0,12 (-)
H6410 Blauwgraslanden	0,11

Uiterwaarden Zwarte Water en Vecht

Habitatype	Hoogste bijdrage *
H6510A Glanshaver- en vossenstaartheuvels (glanshaver)	0,12
H91Fo Droge hardhoutoibossen	0,12
Lg10 Kamgrasweide & Bloemrijk weidevogelgrasland van het zand- en veengebied	0,11
Lg08 Nat, matig voedselrijk grasland	0,11
Lg07 Dotterbloemgrasland van veen en klei	0,11
H6510B Glanshaver- en vossenstaartheuvels (grote vossenstaart)	0,11
Lg11 Kamgrasweide & Bloemrijk weidevogelgrasland van het rivieren- en zeeleigebied	0,10
H3150baz Meren met krabbenscheer en fonteinkruiden, buiten afgesloten zeearmen	0,10
H6120 Stroomdalgraslanden	0,10
Lg02 Geïsoleerde meander en petgat	0,10 (-)
H6410 Blauwgraslanden	0,10

Elperstroomgebied

Habitatype	Hoogste bijdrage *
H4010A Vochtige heiden (hogere zandgronden)	0,12
H6230vka Heischrale graslanden, vochtig kalkarm	0,08
H6410 Blauwgraslanden	0,08
H7230 Kalkmoerassen	0,08

Vlijmens Ven, Moerputten & Bossche Broek

Habitatype	Hoogste bijdrage *
Lg03 Zwakgebufferde sloot	0,12
H6410 Blauwgraslanden	0,11
H6510A Glanshaver- en vossenstaartheilanden (glanshaver)	0,11
Lg06 Dotterbloemgrasland van beekdalen	0,11
ZGH3140hz Kranswierwateren, op hogere zandgronden	0,11
H3140hz Kranswierwateren, op hogere zandgronden	0,10
H7140A Overgangs- en trilvenen (trilvenen)	0,07

Uiterwaarden Lek

Habitatype	Hoogste bijdrage *
Lg02 Geïsoleerde meander en petgat	0,11 (-)
H6120 Stroomdalgraslanden	0,11
H6510A Glanshaver- en vossenstaartheilanden (glanshaver)	0,11

Binnenveld

Habitatype	Hoogste bijdrage *
H7140B Overgangs- en trilvenen (veenmosrietlanden)	0,11
H7140A Overgangs- en trilvenen (trilvenen)	0,11
H6410 Blauwgraslanden	0,10

Kampina & Oisterwijkse Vennen

Habitatype	Hoogste bijdrage *
Lg04 Zuur ven	0,11
H3160 Zure vennen	0,11
Lg03 Zwakgebufferde sloot	0,11
H9190 Oude eikenbossen	0,11
H91EoC Vochtige alluviale bossen (beekbegeleidende bossen)	0,11
H7110B Actieve hoogvenen (heideveentjes)	0,11
L4030 Droge heiden	0,11
H4010A Vochtige heiden (hogere zandgronden)	0,11
H3130 Zwakgebufferde vennen	0,11
ZGH3160 Zure vennen	0,11
H4030 Droge heiden	0,11
L4010A Vochtige heiden (hogere zandgronden)	0,11
H2310 Stuifzandheiden met struikhei	0,11
Lg09 Droog struisgrasland	0,11
H3110 Zeer zwakgebufferde vennen	0,11
H2330 Zandverstuivingen	0,10
H7150 Pioniervegetaties met snavelbiezen	0,10
H6410 Blauwgraslanden	0,10
H7210 Galigaanmoerassen	0,08

Oosterschelde

Habitatype	Hoogste bijdrage *
H1330B Schorren en zilte graslanden (binnendijks)	0,11
H1320 Slijkgrasvelden	0,10
H1330A Schorren en zilte graslanden (buitendijks)	0,10
H1310A Zilte pionierbegroeiingen (zeekraal)	0,10
H7140B Overgangs- en trilvenen (veenmosrietlanden)	0,08

Borkeld

Habitatype	Hoogste bijdrage *
H2310 Stuifzandheiden met struikhei	0,11
H5130 Jeneverbesstruwelen	0,11
H4030 Droge heiden	0,10
H6230vka Heischrale graslanden, vochtig kalkarm	0,10
H4010A Vochtige heiden (hogere zandgronden)	0,08
H7150 Pioniervegetaties met snavelbiezen	0,07
H3160 Zure vennen	0,07

Regte Heide & Riels Laag

Habitatype	Hoogste bijdrage *
H4030 Droge heiden	0,11
H3160 Zure vennen	0,10
H91EoC Vochtige alluviale bossen (beekbegeleidende bossen)	0,10
H3130 Zwakgebufferde vennen	0,10
H4010A Vochtige heiden (hogere zandgronden)	0,09
H7150 Pioniervegetaties met snavelbiezen	0,08
H2310 Stuifzandheiden met struikhei	0,07
ZGH3130 Zwakgebufferde vennen	0,06

Wierdense Veld

Habitatype	Hoogste bijdrage *
H7120ah Herstellende hoogvenen, actief hoogveen	0,11
H6230 Heischrale graslanden	0,08
H4030 Droge heiden	0,08
H7110A Actieve hoogvenen (hoogveenlandschap)	0,07

Engbertsdijksvennen

Habitatype	Hoogste bijdrage *
H7120ah Herstellende hoogvenen, actief hoogveen	0,10
H4030 Droge heiden	0,09
H7110A Actieve hoogvenen (hoogveenlandschap)	0,07

Kempenland-West

Habitatype	Hoogste bijdrage *
Lg03 Zwakgebufferde sloot	0,10
L3130 Zwakgebufferde vennen	0,10
H4030 Droge heiden	0,10
H3130 Zwakgebufferde vennen	0,10
H91EoC Vochtige alluviale bossen (beekbegeleidende bossen)	0,10
H4010A Vochtige heiden (hogere zandgronden)	0,09
ZGH91EoC Vochtige alluviale bossen (beekbegeleidende bossen)	0,09
H7150 Pioniervegetaties met snavelbiezen	0,09
H3160 Zure vennen	0,09
H2310 Stuifzandheiden met struikhei	0,09
ZGH3130 Zwakgebufferde vennen	0,08
H6410 Blauwgraslanden	0,07

Lieftingsbroek

Habitatype	Hoogste bijdrage *
H9160A Eiken-haagbeukenbossen (hogere zandgronden)	0,10
H9120 Beuken-eikenbossen met hulst	0,10
H6410 Blauwgraslanden	0,10
H91Do Hoogveenbossen	0,10

Sint Jansberg

Habitattype	Hoogste bijdrage *
ZGH9120 Beuken-eikenbossen met hulst	0,10
H9120 Beuken-eikenbossen met hulst	0,10
H91EoC Vochtige alluviale bossen (beekbegeleidende bossen)	0,10
H7210 Galigaanmoerassen	0,09
Lg05 Grote-zeggenmoeras	0,09

Stelkampsveld

Habitattype	Hoogste bijdrage *
H91EoC Vochtige alluviale bossen (beekbegeleidende bossen)	0,10
H4010A Vochtige heiden (hogere zandgronden)	0,10
H3130 Zwakgebufferde vennen	0,09
H4030 Droge heiden	0,09
H7150 Pioniervegetaties met snavelbiezen	0,08
H6410 Blauwgraslanden	0,08
H6230vka Heischrale graslanden, vochtig kalkarm	0,08
H7230 Kalkmoerassen	0,08

Bargerveen

Habitatype	Hoogste bijdrage *
H7120ah Herstellende hoogvenen, actief hoogveen	0,09
Lg08 Nat, matig voedselrijk grasland	0,09
ZGH7120ah Herstellende hoogvenen, actief hoogveen	0,09
Lg10 Kamgrasweide & Bloemrijk weidevogelgrasland van het zand- en veengebied	0,08
ZGH6230vka Heischrale graslanden, vochtig kalkarm	0,08
H6230vka Heischrale graslanden, vochtig kalkarm	0,08
H7110A Actieve hoogvenen (hoogveenlandschap)	0,07

Springendal & Dal van de Mosbeek

Habitatype	Hoogste bijdrage *
H4030 Droge heiden	0,09
H9120 Beuken-eikenbossen met hulst	0,09
H5130 Jeneverbesstruwelen	0,09
Lg01 Permanente bron & Langzaam stromende bovenloop	0,09
H91EoC Vochtige alluviale bossen (beekbegeleidende bossen)	0,09
H6410 Blauwgraslanden	0,09
ZGH91EoC Vochtige alluviale bossen (beekbegeleidende bossen)	0,09
H9999:45 Habitatype onbekend/onzeker KDW op basis meest kritische aangewezen type (H6230)	0,09
H6230vka Heischrale graslanden, vochtig kalkarm	0,09
ZGH6410 Blauwgraslanden	0,09
H4010A Vochtige heiden (hogere zandgronden)	0,08
ZGH4030 Droge heiden	0,08
ZGH4010A Vochtige heiden (hogere zandgronden)	0,08
ZGH7140A Overgangs- en trilvenen (trilvenen)	0,08
H7140A Overgangs- en trilvenen (trilvenen)	0,07
ZGH6230vka Heischrale graslanden, vochtig kalkarm	0,07
H7230 Kalkmoerassen	0,07
H7150 Pioniervegetaties met snavelbiezen	0,07

Achter de Voort, Agelerbroek & Voltherbroek

Habitatype	Hoogste bijdrage *
H9160A Eiken-haagbeukenbossen (hogere zandgronden)	0,09
H91EoC Vochtige alluviale bossen (beekbegeleidende bossen)	0,09
H3130 Zwakgebufferde vennen	0,09
H6410 Blauwgraslanden	0,09

Maasduinen

Habitatype	Hoogste bijdrage *
Lg14 Eiken- en beukenbos van lemige zandgronden	0,09
Lg03 Zwakgebufferde sloot	0,09
ZGH9190 Oude eikenbossen	0,09
H3160 Zure vennen	0,09
H2330 Zandverstuivingen	0,09
L4030 Droge heiden	0,09
H4030 Droge heiden	0,09
H2310 Stuifzandheiden met struikhei	0,08
H4010A Vochtige heiden (hogere zandgronden)	0,08
H9120 Beuken-eikenbossen met hulst	0,08
ZGH9120 Beuken-eikenbossen met hulst	0,08
H7110B Actieve hoogvenen (heideveentjes)	0,08
H7150 Pioniervegetaties met snavelbiezen	0,08
Lg10 Kamgrasweide & Bloemrijk weidevogelgrasland van het zand- en veengebied	0,08
ZGH91Do Hoogveenbossen	0,07
ZGH3130 Zwakgebufferde vennen	0,07
H3130 Zwakgebufferde vennen	0,07
H9190 Oude eikenbossen	0,07
H91EoC Vochtige alluviale bossen (beekbegeleidende bossen)	0,07
H91Do Hoogveenbossen	0,07

Habitatype	Hoogste bijdrage *
Lg04 Zuur ven	0,07
ZGH91EoC Vochtige alluviale bossen (beekbegeleidende bossen)	0,07
H623odka Heischrale graslanden, droog kalkarm	0,07
H6120 Stroomdalgraslanden	0,06

Zeldersche Driessen

Habitatype	Hoogste bijdrage *
H9120 Beuken-eikenbossen met hulst	0,09
H91Fo Droge hardhoutoibossen	0,08
H6430C Ruigten en zomen (droge bosranden)	0,08
H6120 Stroomdalgraslanden	0,08

Korenburgerveen

Habitatype	Hoogste bijdrage *
H7120ah Herstellende hoogvenen, actief hoogveen	0,09
H91EoC Vochtige alluviale bossen (beekbegeleidende bossen)	0,09
H7210 Galigaanmoerassen	0,09
H7140A Overgangs- en trilvenen (trilvenen)	0,08
H6410 Blauwgraslanden	0,08
H6230vka Heischrale graslanden, vochtig kalkarm	0,08
H7110A Actieve hoogvenen (hoogveenlandschap)	0,08
ZGH7140A Overgangs- en trilvenen (trilvenen)	0,07
H3130 Zwakgebufferde vennen	0,07
ZGH3130 Zwakgebufferde vennen	0,07
H91Do Hoogveenbossen	0,06

Lemselermaten

Habitatype	Hoogste bijdrage *
H91EoC Vochtige alluviale bossen (beekbegeleidende bossen)	0,09
H7150 Pioniervegetaties met snavelbiezen	0,08
H4010A Vochtige heiden (hogere zandgronden)	0,08
Lg05 Grote-zeggenmoeras	0,08
H7230 Kalkmoerassen	0,08
H6410 Blauwgraslanden	0,08
ZGH6410 Blauwgraslanden	0,08
H6230vka Heischrale graslanden, vochtig kalkarm	0,07

Buurserzand & Haaksbergerveen

Habitatype	Hoogste bijdrage *
H7120ah Herstellende hoogvenen, actief hoogveen	0,09
H4010A Vochtige heiden (hogere zandgronden)	0,09
H91Do Hoogveenbossen	0,09
H91EoC Vochtige alluviale bossen (beekbegeleidende bossen)	0,08
H4030 Droge heiden	0,08
H5130 Jeneverbesstruwelen	0,08
H2310 Stuifzandheiden met struikhei	0,08
H3130 Zwakgebufferde vennen	0,07
ZGH7120ah Herstellende hoogvenen, actief hoogveen	0,06
H7110A Actieve hoogvenen (hoogveenlandschap)	0,06
H7230 Kalkmoerassen	0,06
H7140A Overgangs- en trilvenen (trilvenen)	>0,05

Landgoederen Oldenzaal

Habitatype	Hoogste bijdrage *
H9120 Beuken-eikenbossen met hulst	0,09
H91EoC Vochtige alluviale bossen (beekbegeleidende bossen)	0,09
H9160A Eiken-haagbeukenbossen (hogere zandgronden)	0,08
ZGH9120 Beuken-eikenbossen met hulst	0,08
ZGH9160A Eiken-haagbeukenbossen (hogere zandgronden)	0,07
H9999:50 Habitatype onbekend/onzeker KDW op basis meest kritische aangewezen type (H4030)	0,07

Bekendelle

Habitatype	Hoogste bijdrage *
H9120 Beuken-eikenbossen met hulst	0,09
H91EoC Vochtige alluviale bossen (beekbegeleidende bossen)	0,08
H9160A Eiken-haagbeukenbossen (hogere zandgronden)	0,08

Lonnekermeer

Habitatype	Hoogste bijdrage *
H4030 Droge heiden	0,09
H4010A Vochtige heiden (hogere zandgronden)	0,09
H3160 Zure vennen	0,09
H6410 Blauwgraslanden	0,08
H3130 Zwakgebufferde vennen	0,08
H7150 Pioniervegetaties met snavelbiezen	0,07
H6230vka Heischrale graslanden, vochtig kalkarm	0,07

Bergvennen & Brecklenkampse Veld

Habitatype	Hoogste bijdrage *
H5130 Jeneverbesstruwelen	0,09
H3130 Zwakgebufferde vennen	0,09
H4010A Vochtige heiden (hogere zandgronden)	0,08
H4030 Droge heiden	0,08
H6410 Blauwgraslanden	0,08
H7150 Pioniervegetaties met snavelbiezen	0,08
H3110 Zeer zwakgebufferde vennen	0,08
H7230 Kalkmoerassen	0,07
H6230vka Heischrale graslanden, vochtig kalkarm	0,07
H91Do Hoogveenbossen	0,06
H2320 Binnenlandse kraaiheibegroeiingen	0,06

Leenderbos, Groote Heide & De Plateaux

Habitatype	Hoogste bijdrage *
H9190 Oude eikenbossen	0,09
H4010A Vochtige heiden (hogere zandgronden)	0,08
H4030 Droge heiden	0,08
H3160 Zure vennen	0,08
H2310 Stuifzandheiden met struikhei	0,08
H91EoC Vochtige alluviale bossen (beekbegeleidende bossen)	0,08
H9999:136 Habitatype onbekend/onzeker KDW op basis meest kritische aangewezen type (H3140;H3130;H3140;H3130)	0,08
Lg09 Droog struisgrasland	0,08
H91Do Hoogveenbossen	0,08
H7150 Pioniervegetaties met snavelbiezen	0,08
H7140A Overgangs- en trilvenen (trilvenen)	0,08
H2330 Zandverstuivingen	0,08
H3130 Zwakgebufferde vennen	0,08
H6510A Glanshaver- en vossenstaarthooilanden (glanshaver)	0,07
H7210 Galigaanmoerassen	0,07
ZGH91Do Hoogveenbossen	0,07
ZGH91EoC Vochtige alluviale bossen (beekbegeleidende bossen)	0,07 (-)
ZGH3160 Zure vennen	0,06
H7110B Actieve hoogvenen (heideveentjes)	0,06
H3140hz Kranswierwateren, op hogere zandgronden	>0,05

De Bruuk

Habitatype	Hoogste bijdrage *
H6410 Blauwgraslanden	0,08

Boschhuizerbergen

Habitatype	Hoogste bijdrage *
H5130 Jeneverbesstruwelen	0,08
H2330 Zandverstuivingen	0,08
H2310 Stuifzandheiden met struikhei	0,08
H3130 Zwakgebufferde vennen	0,06
ZGH3130 Zwakgebufferde vennen	0,06

Strabrechtse Heide & Beuven

Habitatype	Hoogste bijdrage *
H4010A Vochtige heiden (hogere zandgronden)	0,08
Lg03 Zwakgebufferde sloot	0,08
H91EoC Vochtige alluviale bossen (beekbegeleidende bossen)	0,08
H3160 Zure vennen	0,08
H4030 Droge heiden	0,08
H2310 Stuifzandheiden met struikhei	0,08
H3130 Zwakgebufferde vennen	0,08
H2330 Zandverstuivingen	0,07
H3110 Zeer zwakgebufferde vennen	0,06

Dinkelland

Habitattype	Hoogste bijdrage *
ZGH91EoC Vochtige alluviale bossen (beekbegeleidende bossen)	0,08
H7150 Pioniervegetaties met snavelbiezen	0,08
H4030 Droge heiden	0,08
H4010A Vochtige heiden (hogere zandgronden)	0,08
H6120 Stroomdalgraslanden	0,08
H91EoC Vochtige alluviale bossen (beekbegeleidende bossen)	0,08
H9999:49 Habitattype onbekend/onzeker KDW op basis meest kritische aangewezen type (H3130)	0,06
ZGH4010A Vochtige heiden (hogere zandgronden)	0,06
H6410 Blauwgraslanden	0,06
H3130 Zwakgebufferde vennen	0,06
ZGH6410 Blauwgraslanden	0,06
ZGH4030 Droge heiden	0,06

Witte Veen

Habitattype	Hoogste bijdrage *
H4010A Vochtige heiden (hogere zandgronden)	0,08
H4030 Droge heiden	0,08
H3160 Zure vennen	0,07
H91Do Hoogveenbossen	0,07
H3130 Zwakgebufferde vennen	0,07
H7110B Actieve hoogvenen (heideveentjes)	0,06
ZGH4010A Vochtige heiden (hogere zandgronden)	0,06

Deurnsche Peel & Mariapeel

Habitattype	Hoogste bijdrage *
H7120ah Herstellende hoogvenen, actief hoogveen	0,08
L7120 Herstellende hoogvenen	0,08
ZGH7120ah Herstellende hoogvenen, actief hoogveen	0,08
Lg13 Bos van arme zandgronden	0,08
Lg04 Zuur ven	0,08
Lg09 Droog struisgrasland	0,06
H7110A Actieve hoogvenen (hoogveenlandschap)	0,06
H4030 Droge heiden	>0,05

Willinks Weust

Habitatype	Hoogste bijdrage *
H9160A Eiken-haagbeukenbossen (hogere zandgronden)	0,08
H9120 Beuken-eikenbossen met hulst	0,08
H6410 Blauwgraslanden	0,08
H5130 Jeneverbesstruwelen	0,08
H6230vka Heischrale graslanden, vochtig kalkarm	0,08

Weerter- en Budelerbergen & Ringselven

Habitatype	Hoogste bijdrage *
Lg13 Bos van arme zandgronden	0,08
H4030 Droge heiden	0,08
ZGH91Do Hoogveenbossen	0,08
H91Do Hoogveenbossen	0,08
H2330 Zandverstuivingen	0,08
H3130 Zwakgebufferde vennen	0,08
H4010A Vochtige heiden (hogere zandgronden)	0,08
Lg09 Droog struisgrasland	0,08
H9190 Oude eikenbossen	0,07
L4030 Droge heiden	0,07
ZGH3130 Zwakgebufferde vennen	0,07
H2310 Stuifzandheiden met struikhei	0,07
H7210 Galigaanmoerassen	0,07

Aamsveen

Habitattype	Hoogste bijdrage *
H9120 Beuken-eikenbossen met hulst	0,08
ZGH91EoC Vochtige alluviale bossen (beekbegeleidende bossen)	0,08
H91EoC Vochtige alluviale bossen (beekbegeleidende bossen)	0,08
H7120ah Herstellende hoogvenen, actief hoogveen	0,07
H3130 Zwakgebufferde vennen	0,07
H6410 Blauwgraslanden	0,07
H4010A Vochtige heiden (hogere zandgronden)	0,07
H6230vka Heischrale graslanden, vochtig kalkarm	0,06
H7150 Pioniervegetaties met snavelbiezen	0,06
H4030 Droge heiden	0,06
ZGH7120ah Herstellende hoogvenen, actief hoogveen	0,06
H7110A Actieve hoogvenen (hoogveenlandschap)	>0,05

Westerschelde & Saeftinghe

Habitattype	Hoogste bijdrage *
H2120 Witte duinen	0,07 (0,06)
H1310A Zilte pionierbegroeiingen (zeekraal)	0,07
H1320 Slijkgrasvelden	0,07
H2160 Duindoornstruwelen	0,07 (-)
H1330A Schorren en zilte graslanden (buitendijks)	0,07 (0,06)
H2190B Vochtige duinvalleien (kalkrijk)	0,06
H1330B Schorren en zilte graslanden (binnendijks)	0,06 (-)
H2110 Embryonale duinen	0,06 (-)
H1310B Zilte pionierbegroeiingen (zeevetmuur)	>0,05 (-)

Groote Peel

Habitattype	Hoogste bijdrage *
H7120ah Herstellende hoogvenen, actief hoogveen	0,07
L7120 Herstellende hoogvenen	0,07
Lg04 Zuur ven	0,07
L4030 Droge heiden	0,07
H4030 Droge heiden	0,06
ZGH7120ah Herstellende hoogvenen, actief hoogveen	0,06

Wooldse Veen

Habitatype	Hoogste bijdrage *
H7120ah Herstellende hoogvenen, actief hoogveen	0,07
H6230 Heischrale graslanden	0,06
H7110A Actieve hoogvenen (hoogveenlandschap)	0,06

Leudal

Habitatype	Hoogste bijdrage *
H9160A Eiken-haagbeukenbossen (hogere zandgronden)	0,07
H91EoC Vochtige alluviale bossen (beekbegeleidende bossen)	0,07
ZGH9160A Eiken-haagbeukenbossen (hogere zandgronden)	0,07

Swalmdal

Habitatype	Hoogste bijdrage *
ZGH91EoC Vochtige alluviale bossen (beekbegeleidende bossen)	0,06
H91EoC Vochtige alluviale bossen (beekbegeleidende bossen)	0,06

Meinweg

Habitattype	Hoogste bijdrage *
Lg13 Bos van arme zandgronden	0,06
H9120 Beuken-eikenbossen met hulst	0,06
H91EoC Vochtige alluviale bossen (beekbegeleidende bossen)	0,06
H4030 Droge heiden	0,06
H3160 Zure vennen	0,06
L4030 Droge heiden	0,06
H91Do Hoogveenbossen	0,06
ZGH9120 Beuken-eikenbossen met hulst	0,06
H4010A Vochtige heiden (hogere zandgronden)	0,06
H7110B Actieve hoogvenen (heideveentjes)	0,06
Lg09 Droog struisgrasland	0,06
H7150 Pioniervegetaties met snavelbiezen	>0,05
H3130 Zwakgebufferde vennen	>0,05

Zwin & Kievittepolder

Habitatype	Hoogste bijdrage *
H2160 Duindoornstruwelen	0,06
H2120 Witte duinen	0,06
H1330A Schorren en zilte graslanden (buitendijks)	0,06 (-)
H1310A Zilte pionierbegroeiingen (zeekraal)	0,06 (-)
H1330B Schorren en zilte graslanden (binnendijks)	0,06 (-)
H2190B Vochtige duinvalleien (kalkrijk)	>0,05 (-)

Oeffelter Meent

Habitatype	Hoogste bijdrage *
H6120 Stroomdalgraslanden	0,06
H6510A Glanshaver- en vossenstaarthooilanden (glanshaver)	0,06

Roerdal

Habitatype	Hoogste bijdrage *
H91EoC Vochtige alluviale bossen (beekbegeleidende bossen)	0,06
ZGH91Do Hoogveenbossen	0,06
H91Do Hoogveenbossen	0,06
Lgo2 Geïsoleerde meander en petgat	>0,05 (-)

Sarsven en De Banen

Habitattype	Hoogste bijdrage *
Lg03 Zwakgebufferde sloot	0,06
H3130 Zwakgebufferde vennen	0,06
H3110 Zeer zwakgebufferde vennen	0,06
H3140hz Kranswierwateren, op hogere zandgronden	>0,05

Geleenbeekdal

Habitattype	Hoogste bijdrage *
H9120 Beuken-eikenbossen met hulst	0,06
H91EoC Vochtige alluviale bossen (beekbegeleidende bossen)	>0,05
ZGH9160B Eiken-haagbeukenbossen (heuvelland)	>0,05
ZGH9120 Beuken-eikenbossen met hulst	>0,05
ZGH91EoC Vochtige alluviale bossen (beekbegeleidende bossen)	>0,05 (-)

Brunsummerheide

Habitattype	Hoogste bijdrage *
H91Do Hoogveenbossen	>0,05
ZGH91Do Hoogveenbossen	>0,05 (-)
H4030 Droge heiden	>0,05
H6230vka Heischrale graslanden, vochtig kalkarm	>0,05
H4010A Vochtige heiden (hogere zandgronden)	>0,05
ZGH6230dka Heischrale graslanden, droog kalkarm	>0,05
H6230dka Heischrale graslanden, droog kalkarm	>0,05

Bunder- en Elslooërbos

Habitatype	Hoogste bijdrage *
H9160B Eiken-haagbeukenbossen (heuvelland)	>0,05
H91EoC Vochtige alluviale bossen (beekbegeleidende bossen)	>0,05
H7220 Kalktufbronnen	>0,05
H6430C Ruigten en zomen (droge bosranden)	>0,05
ZGH6430C Ruigten en zomen (droge bosranden)	>0,05

Geuldal

Habitatype	Hoogste bijdrage *
H9120 Beuken-eikenbossen met hulst	>0,05
H91EoC Vochtige alluviale bossen (beekbegeleidende bossen)	>0,05
H9160B Eiken-haagbeukenbossen (heuvelland)	>0,05
H7220 Kalktufbronnen	>0,05
H7230 Kalkmoerassen	>0,05

Savelsbos

Habitatype	Hoogste bijdrage *
H9160B Eiken-haagbeukenbossen (heuvelland)	>0,05
H9120 Beuken-eikenbossen met hulst	>0,05

Sint Pietersberg & Jekerdal

Habitatype	Hoogste bijdrage *
H9160B Eiken-haagbeukenbossen (heuvelland)	>0,05
ZGH9160B Eiken-haagbeukenbossen (heuvelland)	>0,05

Bemelerberg & Schiepersberg

Habitatype	Hoogste bijdrage *
ZGH6210 Kalkgraslanden	>0,05
ZGH9160B Eiken-haagbeukenbossen (heuvelland)	>0,05

* Als de hoogste depositietoename plaatsvindt op een hexagoon waar géén sprake is van een (naderende) stikstofoverbelasting, dan is de hoogste toename op een hexagoon met wel een (naderende) stikstofoverbelasting tussen haakjes aangegeven.

Resultaten
resterende
gebieden
(mol/ha/j)

Natuurgebied	Hoogste bijdrage *
Noordzeekustzone	0,32 (-)
IJsselmeer	0,20 (-)
Oudegaasterbrekken, Fluessen en omgeving	0,17 (-)
Haringvliet	0,14 (-)
Sneekermeergebied	0,13 (-)
Spanjaards Duin	0,13 (-)
Voordelta	0,12 (-)
Ketelmeer & Vossemeer	0,12 (-)
Groote Wielen	0,12 (-)
Heesbossen, Vallei van Marke en Merkske en Ringven met valleigro	0,11 (-)
Zwarte Meer	0,11 (-)
De Kalmthouse Heide	0,11 (-)
Kalmthoutse Heide	0,11 (-)
Niedersächsisches Wattenmeer und angrenzendes Küstenmeer	0,11 (-)
Nationalpark Niedersächsisches Wattenmeer	0,11 (-)
Arendonk, Merksplas, Oud-Turnhout, Ravels en Turnhout	0,10 (-)
Itterbecker Heide	0,10 (-)
De Maatjes, Wuustwezelheide en Groot Schietveld	0,10 (-)
Klein en Groot Schietveld	0,10 (-)
Vennen, heiden en moerassen rond Turnhout	0,10 (-)
Reichswald	0,10 (-)

Natuurgebied	Hoogste bijdrage *
Hügelgräberheide Halle-Hesingen	0,10 (-)
Het Blak, Kievitsheide, Ekstergoor en nabijgelegen Kamsalamander	0,09 (-)
Historische fortengordels van Antwerpen als vleermuizenhabitat.	0,09 (-)
Ems	0,09 (-)
Emstal von Lathen bis Papenburg	0,09 (-)
Bos- en heidegebieden ten oosten van Antwerpen	0,09 (-)
Lauwersmeer	0,09 (-)
Stillgewässer bei Kluse	0,09 (-)
Dalum-Wietmarscher Moor und Georgsdorfer Moor	0,09 (-)
Krummhörn	0,09 (-)
Esterfelder Moor bei Meppen	0,09 (-)
Zwillbrocker Venn u. Ellewicker Feld	0,09 (-)
Vogelschutzgebiet 'Moore und Heiden des westlichen Münsterlandes	0,09 (-)
Vogelschutzgebiet 'Unterer Niederrhein'	0,09 (-)
Lüntener Fischteich u. Ammeloer Venn	0,09 (-)
Tinner Dose, Sprakeler Heide	0,09 (-)
Ronde Put	0,09 (-)
Valleigebied van de Kleine Nete met brongebieden, moerassen en h	0,09 (-)
Moorschlatts und Heiden in Wachendorf	0,09 (-)
Untere Haseniederung	0,09 (-)
Tillenberge	0,08 (-)

Natuurgebied	Hoogste bijdrage *
Schwattet Gatt	0,08 (-)
Erlenwälder bei Gut Hovesaat	0,08 (-)
Wyler Meer (Teilfläche des NSG Düffel)	0,08 (-)
Berkel	0,08 (-)
Engdener Wüste	0,08 (-)
Hesepor Moor, Engdener Wüste	0,08 (-)
Burlo-Vardingholter Venn und Entenschlatt	0,08 (-)
Bossen en heiden van zandig Vlaanderen: oostelijk deel	0,08 (-)
Veerse Meer	0,08 (-)
Uedemer Hochwald	0,08 (-)
Bentheimer Wald	0,08 (-)
Witte Venn, Krosewicker Grenzwald	0,08 (-)
Hageven met Dommelvallei, Beverbeekse Heide, Warmbeek en Waterin	0,08 (-)
Hamonterheide, Hageven, Buitenheide, Stamprooierbroek en Mariaho	0,08 (-)
Schelde- en Durmeëstuarium van de Nederlandse grens tot Gent	0,08 (-)
Unterems und Außenems	0,08 (-)
Gildehauser Venn	0,08 (-)
Ostfriesische Meere	0,08 (-)
Großes Meer, Loppersumer Meer	0,08 (-)
Graeser Venn - Gut Moorhof	0,08 (-)
Kuifeend en Blokkersdijk	0,08 (-)