

H+N+
S+ +

PLANUITWERKING DIJKVERSTERKING STAD TIEL

DEELTRAJECT 3 ECHTELDSEDIJK

VISIE OP DE DIJKVERSTERKING



RUIMTELIJKE KWALITEITSAMBITIES

- Vergroten van de openbare toegankelijkheid van de haven als bijzondere plek van het waterfront Tiel en vergroten van het contact met het water.
- Verbeteren van de verkeersveiligheid op de kruin van de dijk en doorgaande fiets- en wandelroutes richting het centrum.
- Inzet op een eenduidig dijkprofiel (met groene taluds).
- Verbeteren van de inpassing van de opstallen en het parkeren van de woonboten.
- Betere inpassing van de waterdoorlaat.
- Behoud van de opgangen naar de dijk.
- Aandacht voor de aansluiting op het reeds versterkte tracé Fluvia Tiel aan de ene kant en de Havendijk aan de andere kant.



Foto van de westelijke havenkom en ontwikkellocatie Santwijckse poort aan de Echteldsedijk



Foto van de kruising Echteldsedijk en de Nieuwe Havendijk (voorgrond), oostelijke havenkom en Fluvia Tiel (Deeltraject 2)

HUIDIGE SITUATIE



Het haventerrein



Gebouw brandweer aan de Groene Krib (wordt mogelijk opgewaardeerd in de toekomst)



Hek om terrein van brandweer en talud dijk met basalt



Het haventerrein



De Echteldsedijk met links en rechts van de dijk woningen



Buitendijkse opgang en woning (Echteldsedijk 12)



Het haventerrein



Het talud van de Nieuwe Havendijk met bomen (nieuwe afrit naar het parkeerterrein beoogd)



Het buitendijkse parkeerterrein van de haven en een grastalud

VOORLOPIG ONTWERP



Voorlopig ontwerp Deeltraject 3 a en b: Echtelsedijk en ontwikkellocatie Santwijksepoort

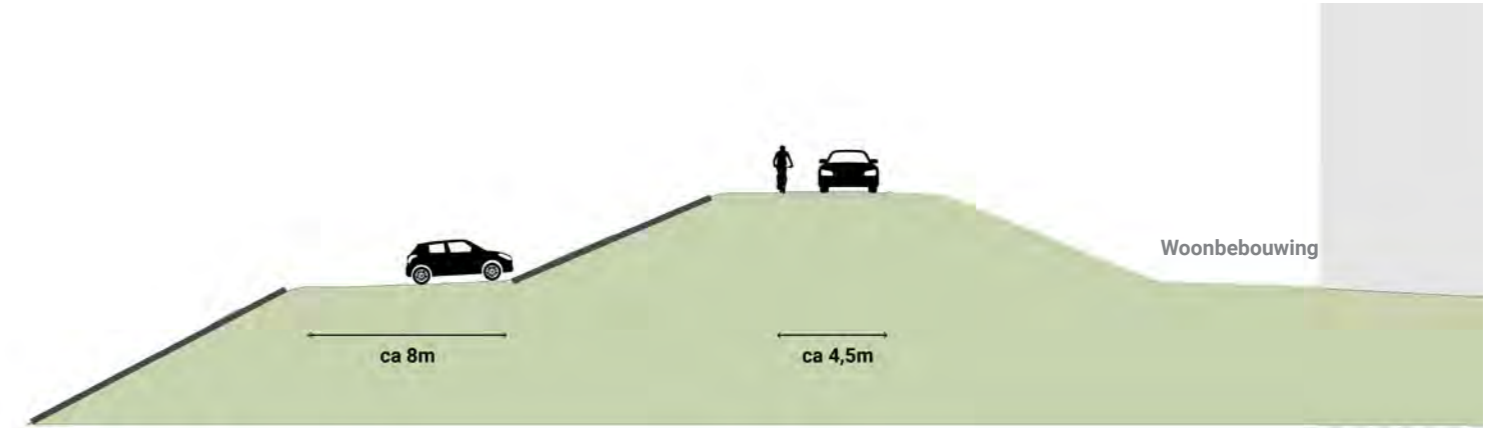


Schetsvisualisatie van Deeltraject 3, de Echteldsedijk, nader uit te werken in DO o.a. materialisatie en aansluitingen

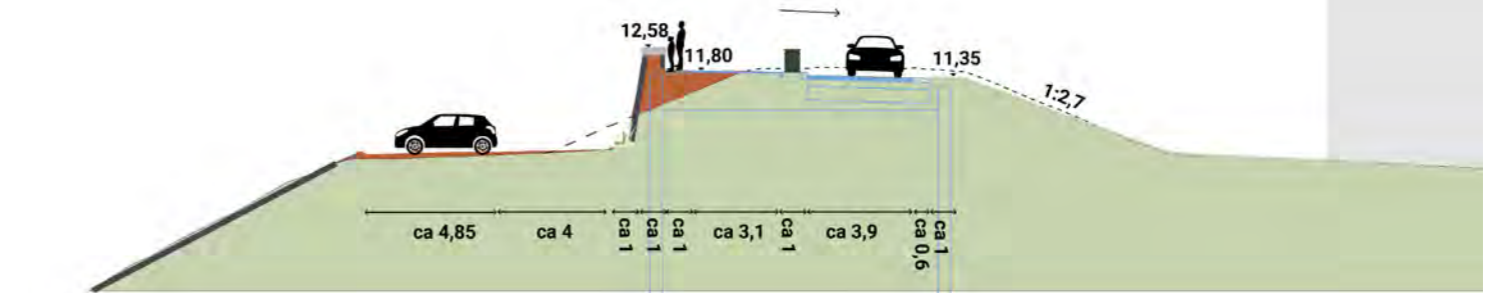


Schetsvisualisatie van Deeltraject 3, de Echteldsedijk, nader uit te werken in DO o.a. materialisatie en aansluitingen

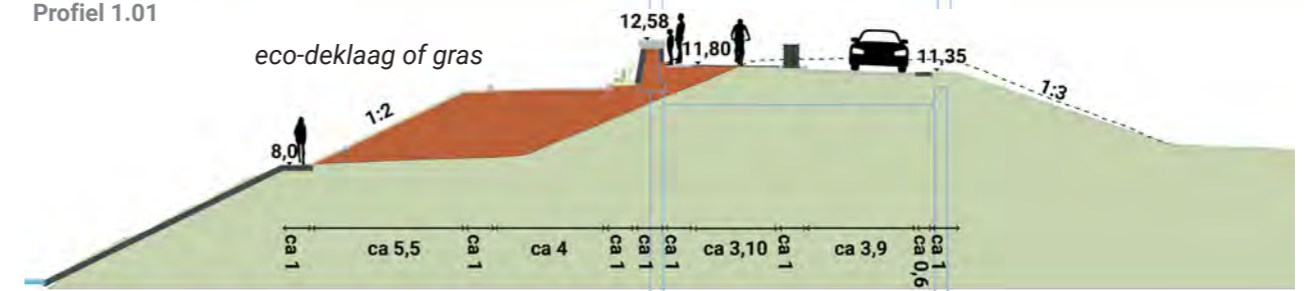
VOORLOPIG ONTWERP



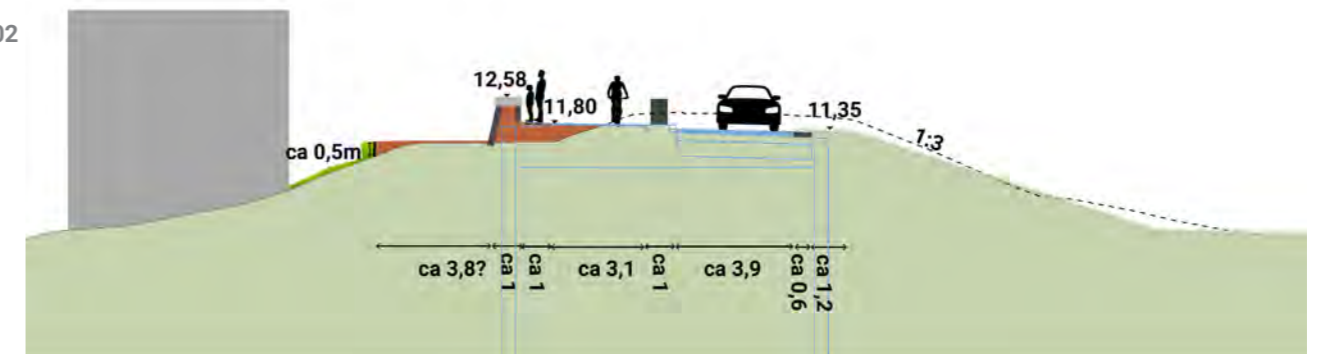
Huidige situatie



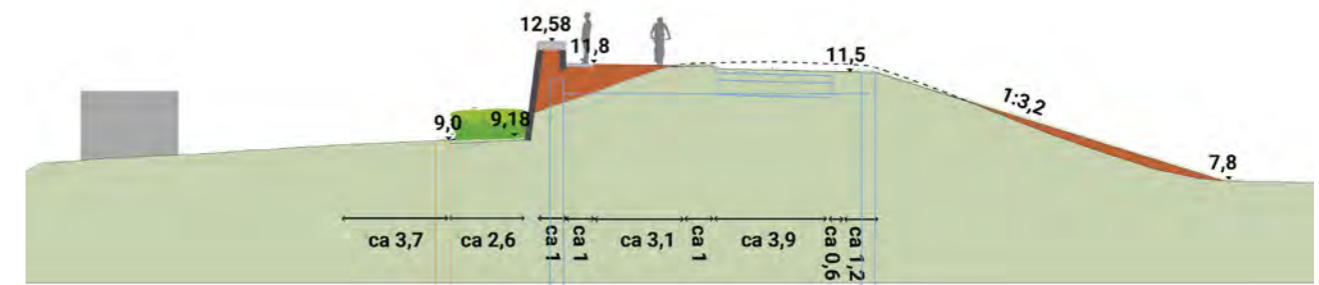
Profiel 1.01



Profiel 1.02



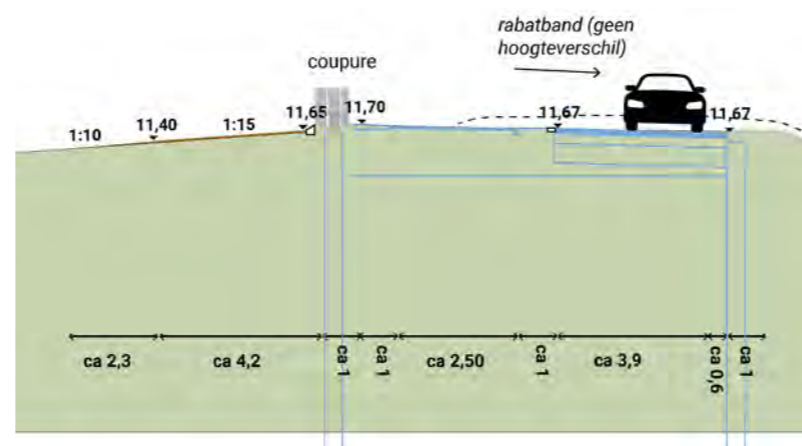
Profiel 1.03



KRUISPUNT NIEUWE HAVENDIJK



Kruising Nieuwe Havendijk



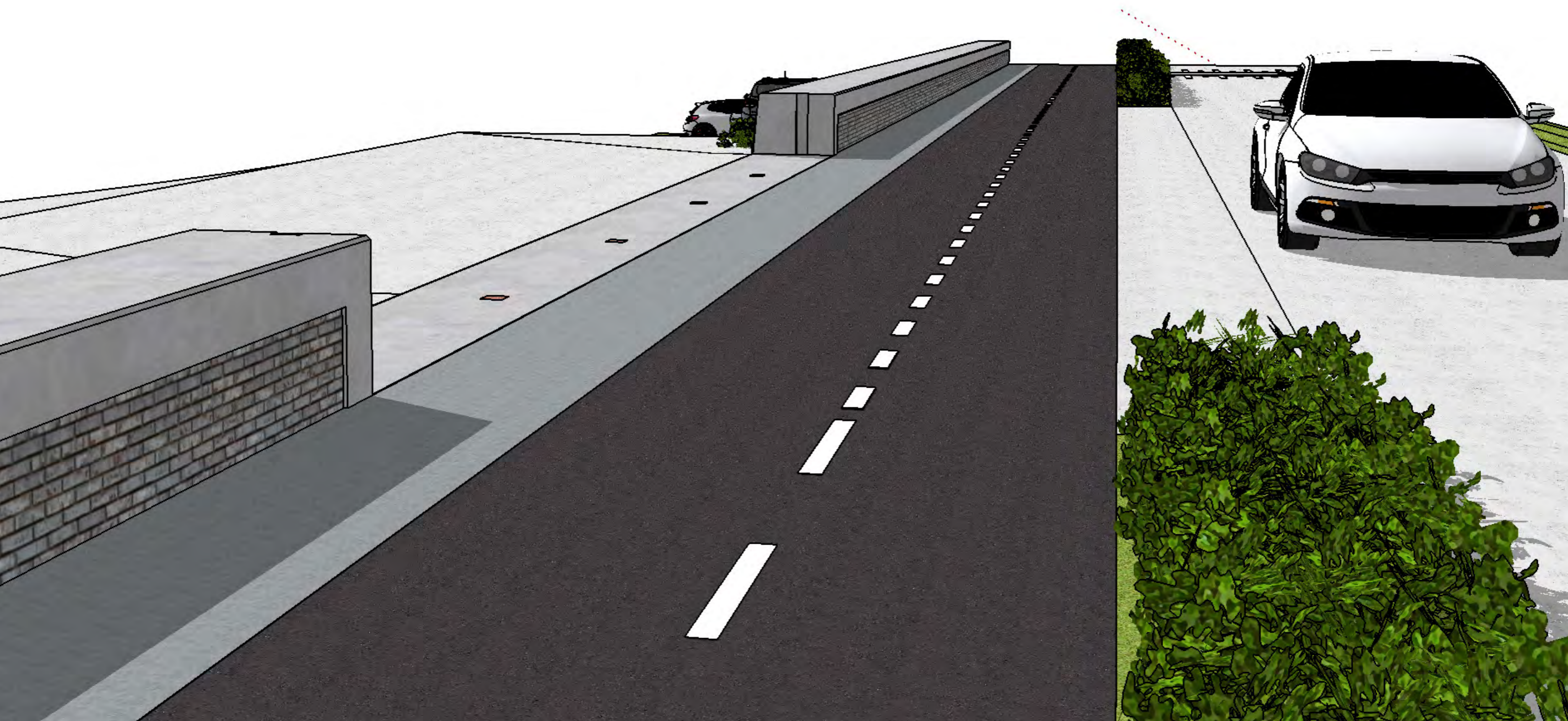
Doorsnede 4



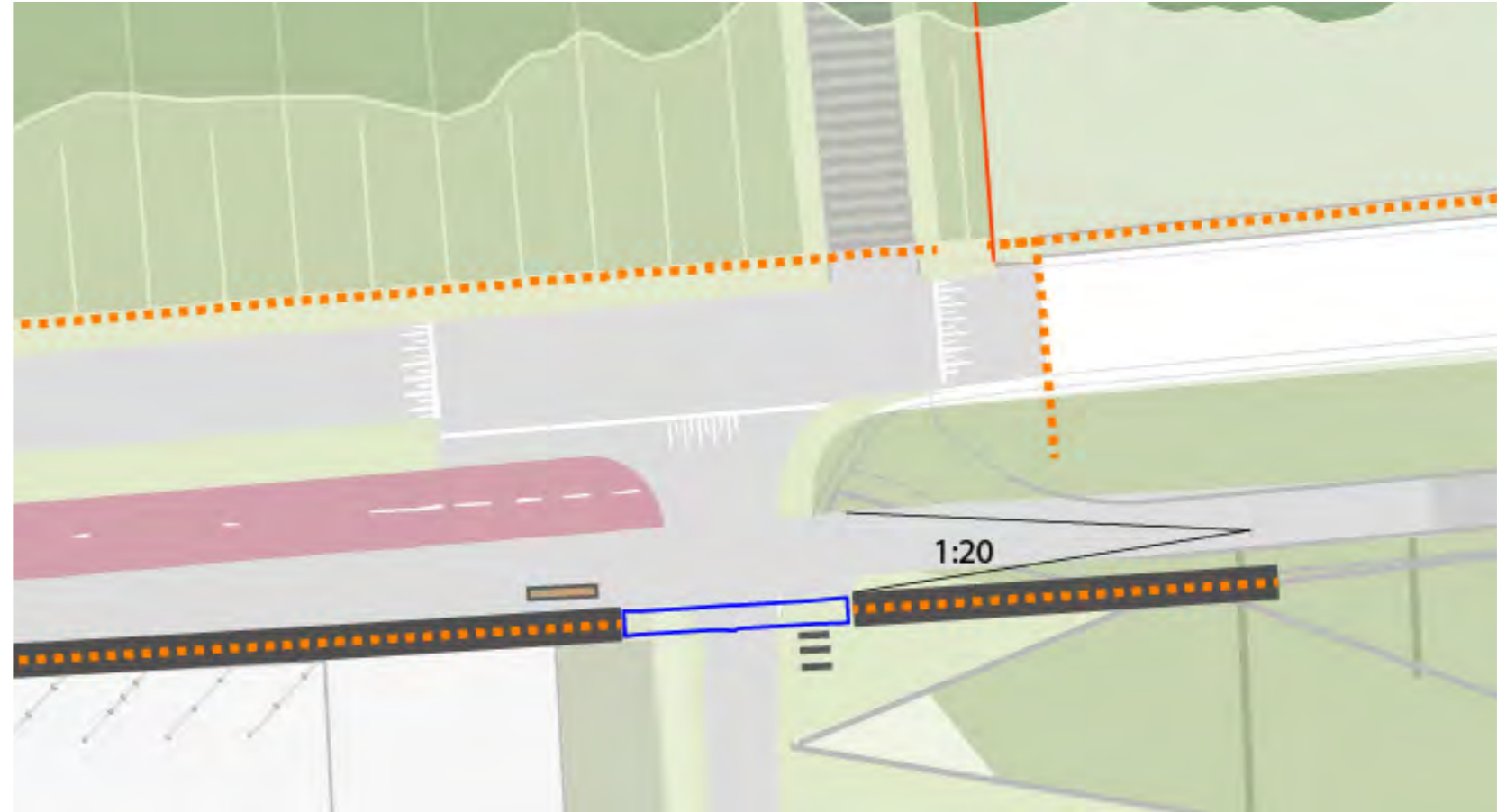
Mogelijk alternatief: omdraaien parkeerplaats en rijweg op buitendijksparkerterrein



COUPURE NIEUWE HAVENDIJK



KRUISPUNT GROENE KRIB



Voorlopig ontwerp aansluiting Fluvia Tiel (nader uit te werken)



Nader uit te werken, mogelijk beter inpassen achtertuinen en parkeerplaatsen achter heg om verrommeling tegen te gaan

MATERIALEN



Referentie baksteen bekleding keermuur binnenzijde: bruingrijs, gemêleerd, groot formaat (DO-opgave) Bron: VANDE MOORTELV NV



Referentie basalt bekleding keermuur: Gouda (DO-opgave)
Foto gemaakt door: Arjan Vergeer



Referentie groene muur: Griftpark, Utrecht (DO-opgave)



Bekleding kistdam, zo niet: steenstrips van basalt (basalt zuilen)
té regelmatig beeld en kwetsbaar



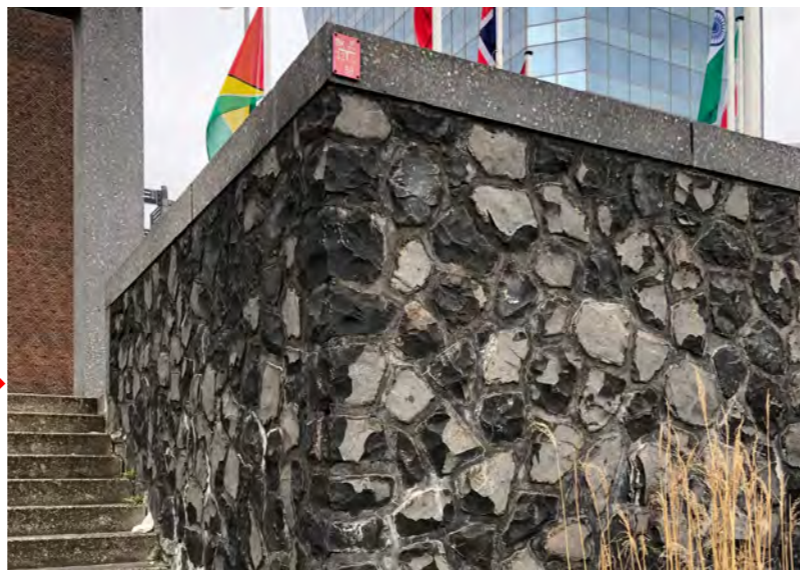
Referentie Eco-deklaag (harde bekleding haven talud): landgoed Loenen (DO-opgave)



Referentie restruimte teen: Wild bloemenmengsel (Waalplaat Tiel)



Bekleding kistdam, zo niet: prefab betonelementen
té regelmatig beeld en aansluit-naden gaan het beeld bepalen



Referentie basaltstenen muur, boompjeskade Rotterdam



Referentie restruimte teen: Vlinderstruik
"Buddleja davidii", by I, IKAI,
licensed under CC BY 2.0



Referentie restruimte teen: Duizendknoop (persicaria amplexicaulis)
"Viking Nursery Ltd", by Leonora Enking,
licensed under CC BY 2.0

