

Plangebied Meanderende Maas
Deelgebied Maasbommel
Resultaten archeo-landschappelijk onderzoek
 RAAP-rapport 5772, kaartbijlage 1g, schaal 1:5.000 (kaart) en 1:2.000/4000 (profielen)



legenda

maaiveldhoogte (AHN3)

- 5 m +NAP
- 6
- 7
- 8
- 9

relatieve hoogteligging beddingzand (grondradar)

- laag
- gemiddeld
- hoog
- gedempte geul (opvulzand gemeten)

percelen

- geen toestemming
- lopende ontwikkeling

boring met

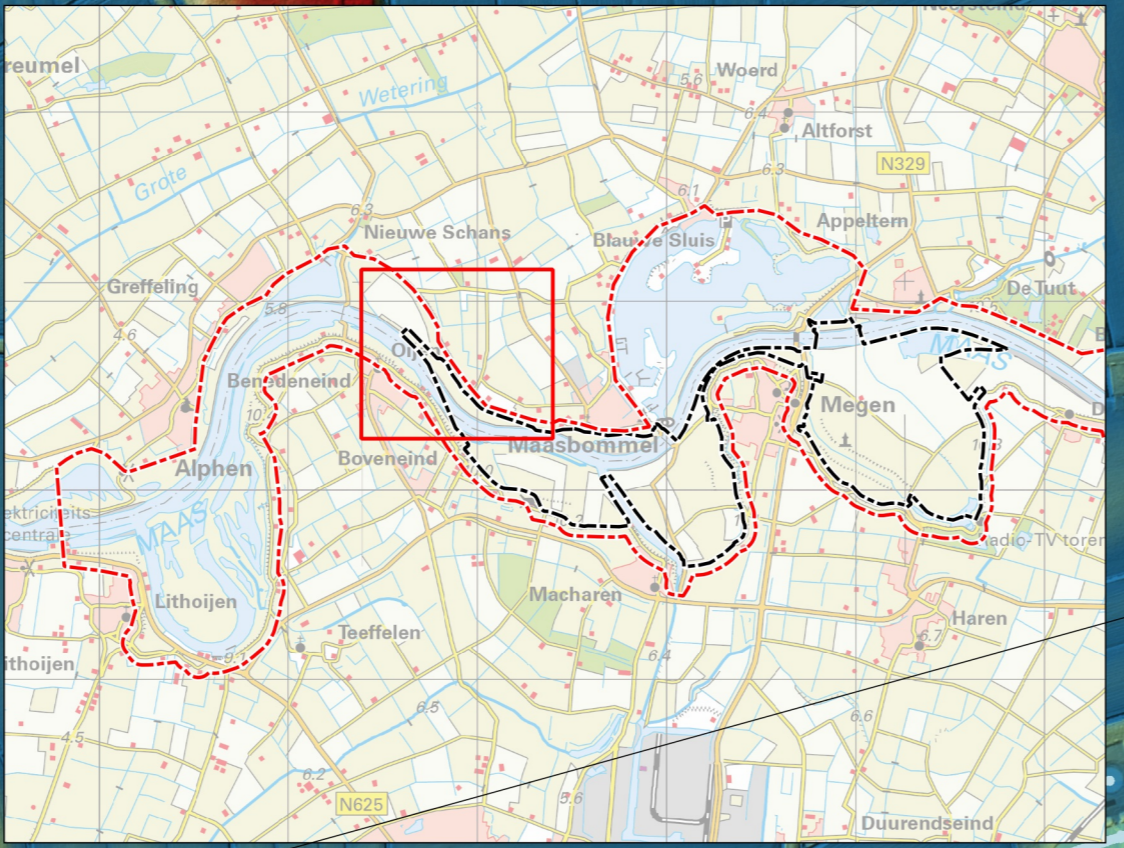
- geul
- gedempte geul
- geulzone in kronkelwaard
- rug in kronkelwaard
- komzone in kronkelwaard
- oeverzone in kronkelwaard
- firing upwards gevulde insnijding
- oude oever/komklei
- oeverwal met bodem/woonlaag
- oude oever op geul
- crevasse/dijkdoorbraak
- waterloop
- gracht
- krib
- weg met sloot

archeologisch indicatoren

- aardewerk uit de late middeleeuwen
- aardewerk uit de late prehistorie
- aardewerk uit de nieuwe tijd
- aardewerk uit de prehistorie of volle middeleeuwen
- aardewerk uit de volle middeleeuwen
- aardewerk uit vroege en late middeleeuwen en nieuwe tijd
- Bot
- bot en mogelijk handgevormd aardewerk
- mogelijk handgevormd aardewerk
- verbrande leem
- C14-monster

overig

- grens plangebied
- boorraai met nummer



legenda (profielen)

indicatoren

- steenkol
- baksteen
- puin
- fosfaat
- houtschool
- verbrande leem
- aardewerk
- vuursteen
- meerdere indicatoren
- grondspoor/archeologische laag (met meerdere indicatoren)
- C14-monster
- schelpen(resten)

lithogenese

- bouwvoor
- opgebracht pakket (demping)
- begraven A-horizont in uiterwaarddek
- uiterwaarddek
- oeverafzettingen (zavel) met A-horizont in de top
- oeverafzettingen (zavel) met vage A-horizont in de top
- oeverafzettingen (zavel) met vage bodemvorming (BC-horizont)
- oeverafzettingen (zavel)
- komnige afzettingen (klei) met vage A-horizont in de top
- komnige afzettingen (klei) met vage bodemvorming (BC-horizont)
- komnige afzettingen (klei)
- verlandingsafzettingen met A-horizont in de top
- verlandingsafzettingen
- gelaagde humeuze geulopvulling (zand-, klei- en humuslagen)
- gelaagde geulopvulling (zand-, klei- en humuslagen)
- beddingzand met vage bodemvorming (BC-horizont)
- beddingzand
- verslagen laag (dijk/oeverwaldoorbraak) met A-horizont in de top
- verslagen laag (dijk/oeverwaldoorbraak)
- slootvulling
- voormalige weg
- ondoordringbare puinlaag (krib?)
- verstoord
- stevig / stug
- microgelaagdheid

interpretatie

- begrenzing lithogenetische eenheid
- oudere eenheden (archeologisch mogelijk relevant)

