

NOTITIE

Onderwerp Afbeeldingen slagschaduw
Project Duurzame Polder
Opdrachtgever Gemeente Oss en gemeente 's-Hertogenbosch
Projectcode 134741
Status Definitief
Datum 21 december 2023
Referentie 134741/23-020.682
Auteur(s) -

Gecontroleerd door -
Goedgekeurd door -
Paraaf

Bijlage(n) -

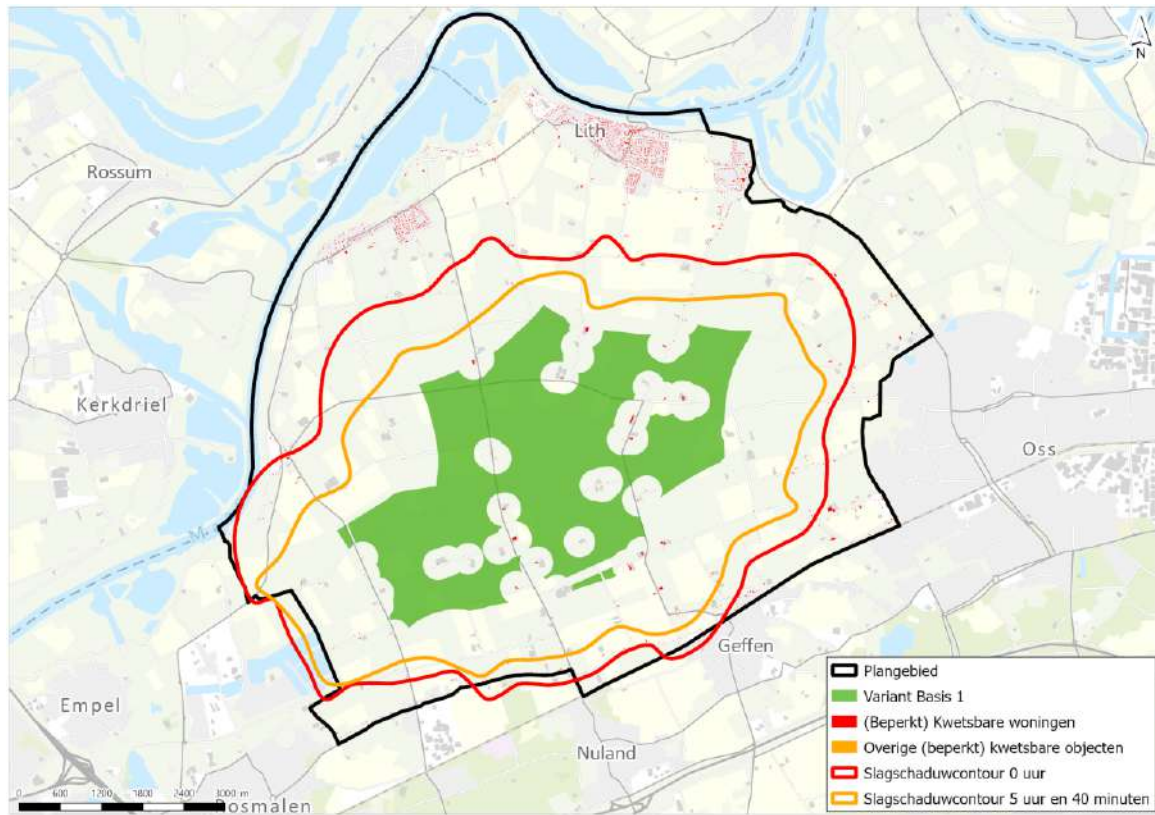
Aan -
Kopie -

1 INLEIDING

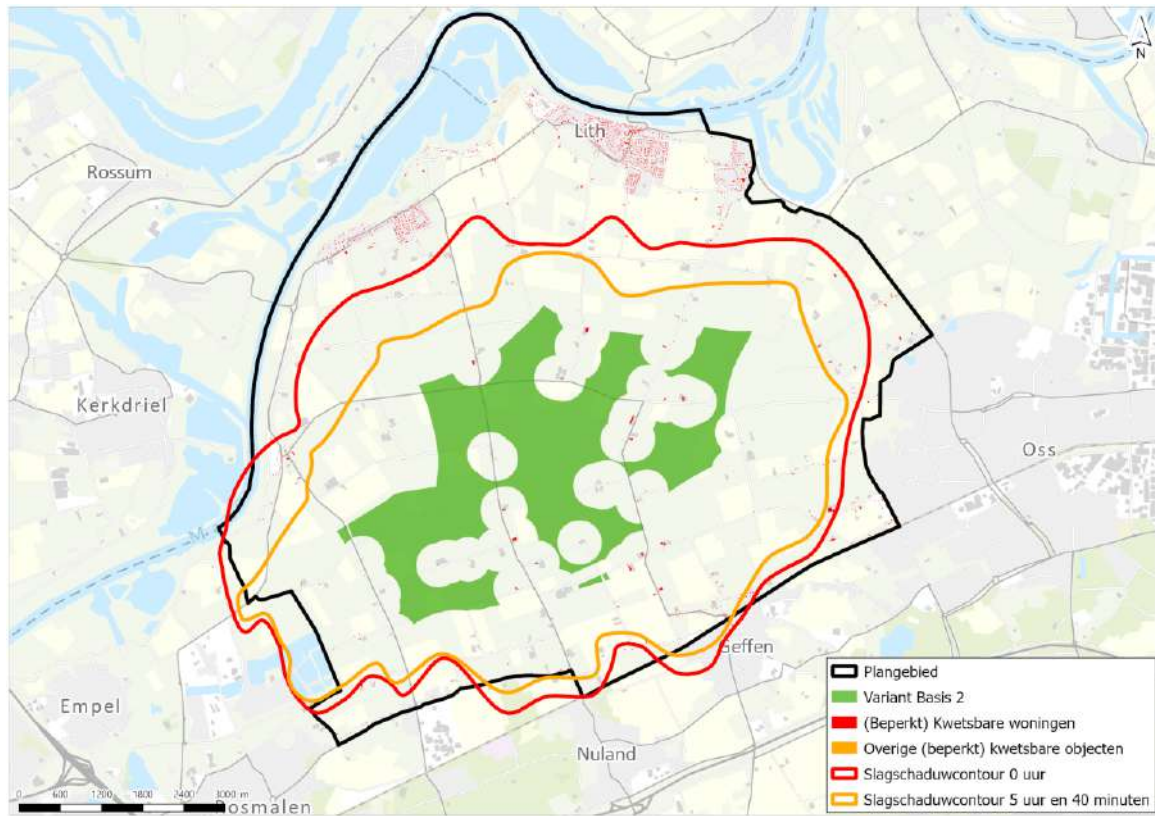
De gemeenten Oss en 's-Hertogenbosch werken aan een integrale gebiedsontwikkeling van de Duurzame Polder. Onderdeel van deze integrale gebiedsontwikkeling zijn windturbines. Binnen het planMER-proces voor de integrale gebiedsontwikkeling zijn vijf varianten voor windturbines ontwikkeld. Deze varianten hebben elk een verschillend effect op slagschaduw. Deze bijlage bevat per variant een afbeelding met de slagschaduwcontour. De afbeelding geeft twee contouren weer: een oranje contour en een rode contour. De oranje contour - de contour het dichtstbij de plaatsingszones van de varianten - representeert de slagschaduwcontour van 5 uur en 40 minuten per jaar. Op de slagschaduwgevoelige gebouwen die binnen deze contour liggen kan dus meer dan 5 uur en 40 minuten per jaar slagschaduw worden verwacht, indien geen mitigerende maatregelen - zoals een stilstandvoorziening - worden toegepast. De rode contour (de buitenste contour) laat de slagschaduwcontour van 0 uur per jaar zien. De slagschaduwcontouren zijn berekend op basis van plaatsing van windturbines op de randen van de plaatsingszones. De onderzoeksrapport, effectanalyse en effectbeoordeling zijn opgenomen in hoofdstuk 7 van het planMER.

2 VARIANT BASIS

Afbeelding 2.1 Slagschaduwcontouren variant Basis 1

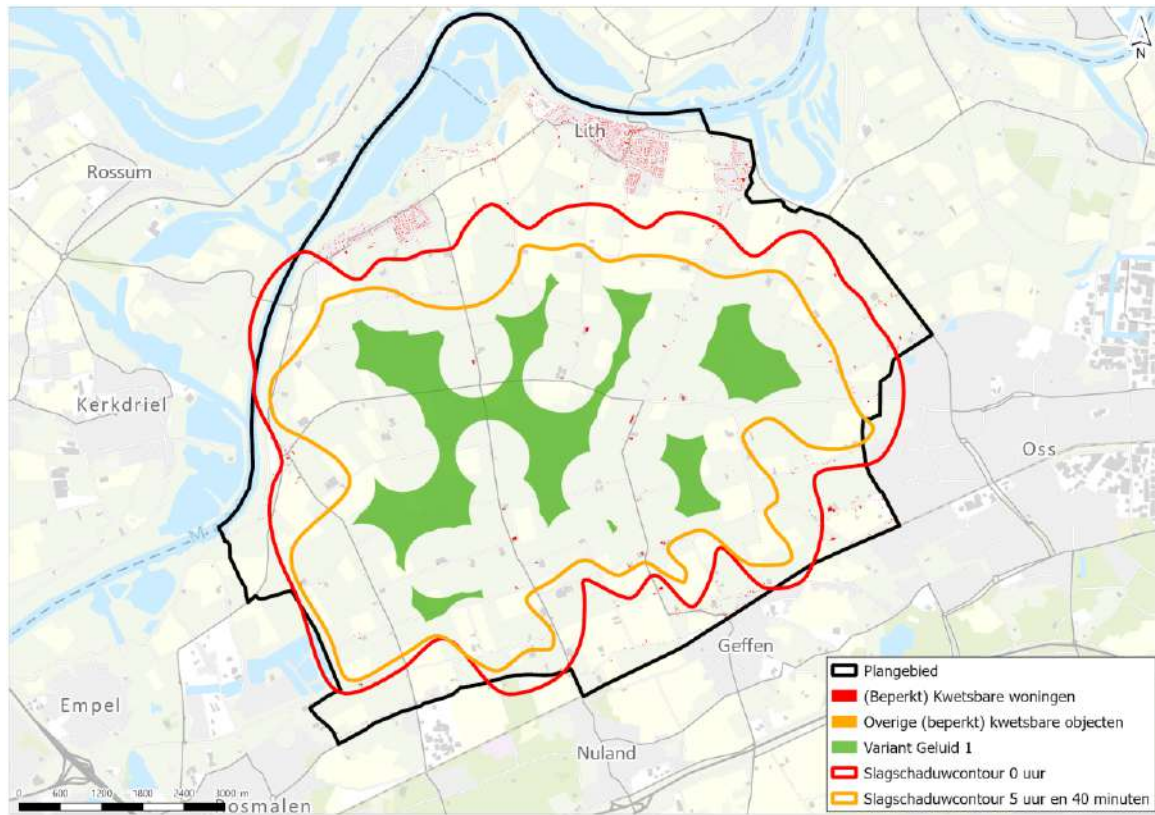


Afbeelding 2.2 Slagschaduwcontouren variant Basis 2

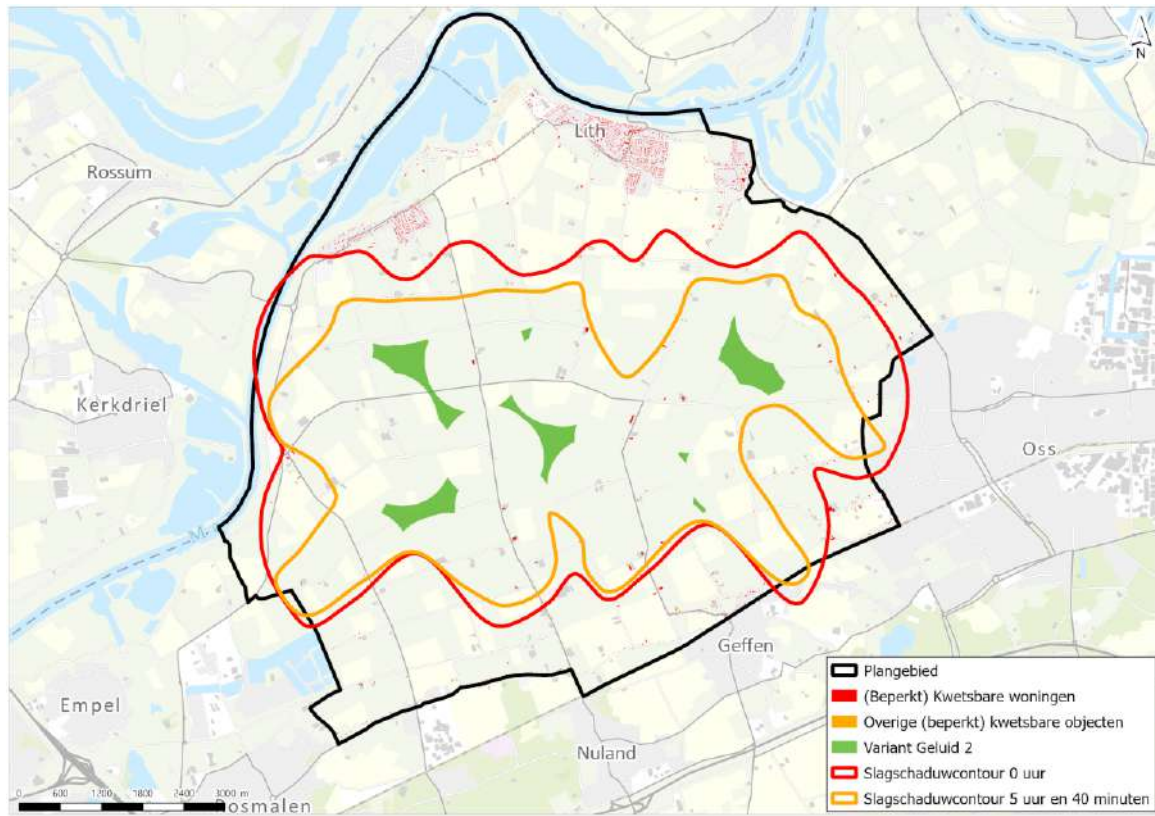


3 VARIANT GELUID

Afbeelding 3.1 Slagschaduwcontouren variant Geluid 1

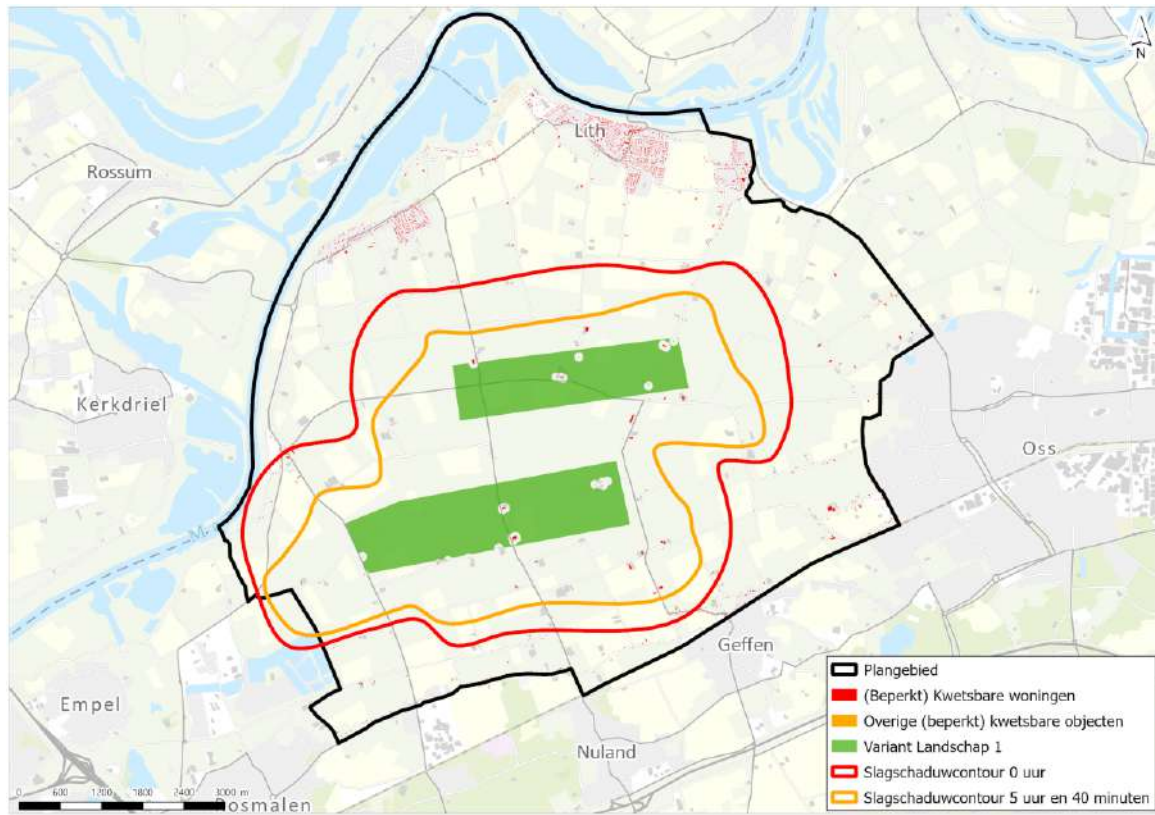


Afbeelding 3.2 Slagschaduwcontouren variant Geluid 2

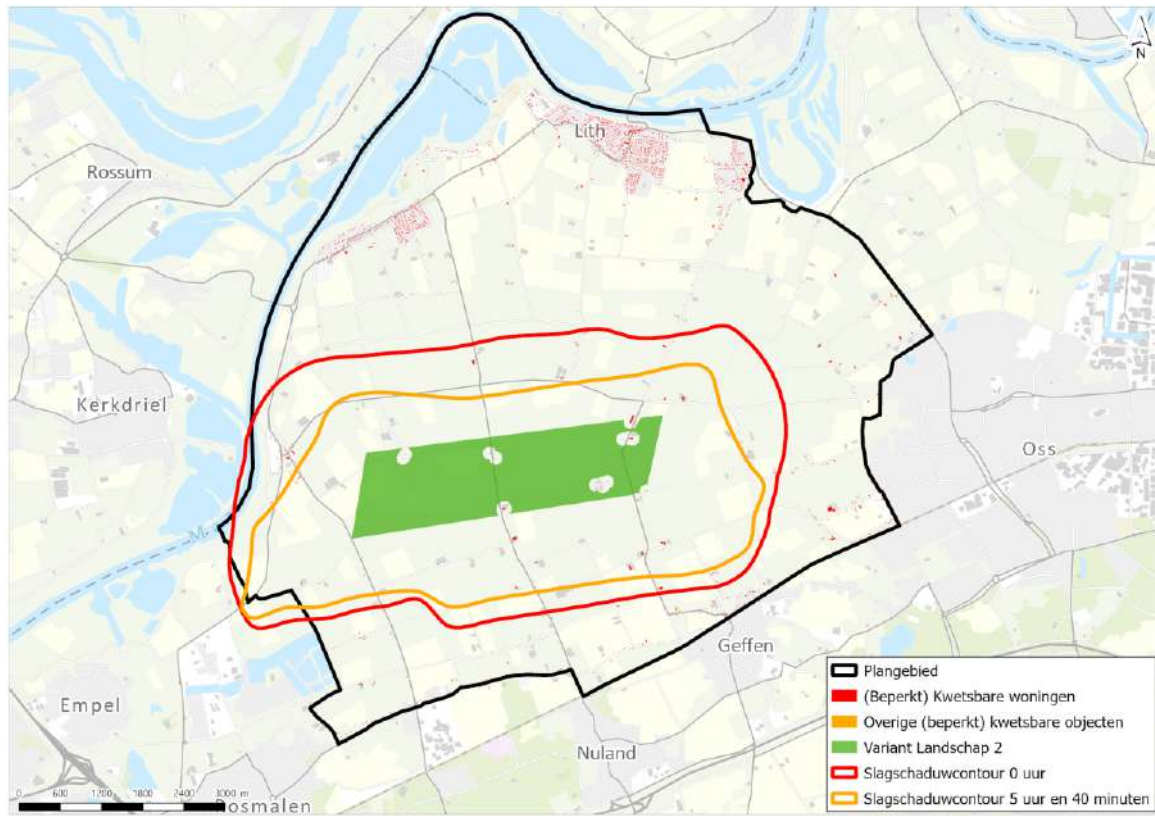


4 VARIANT LANDSCHAP

Afbeelding 4.1 Slagschaduwcontouren variant Landschap 1

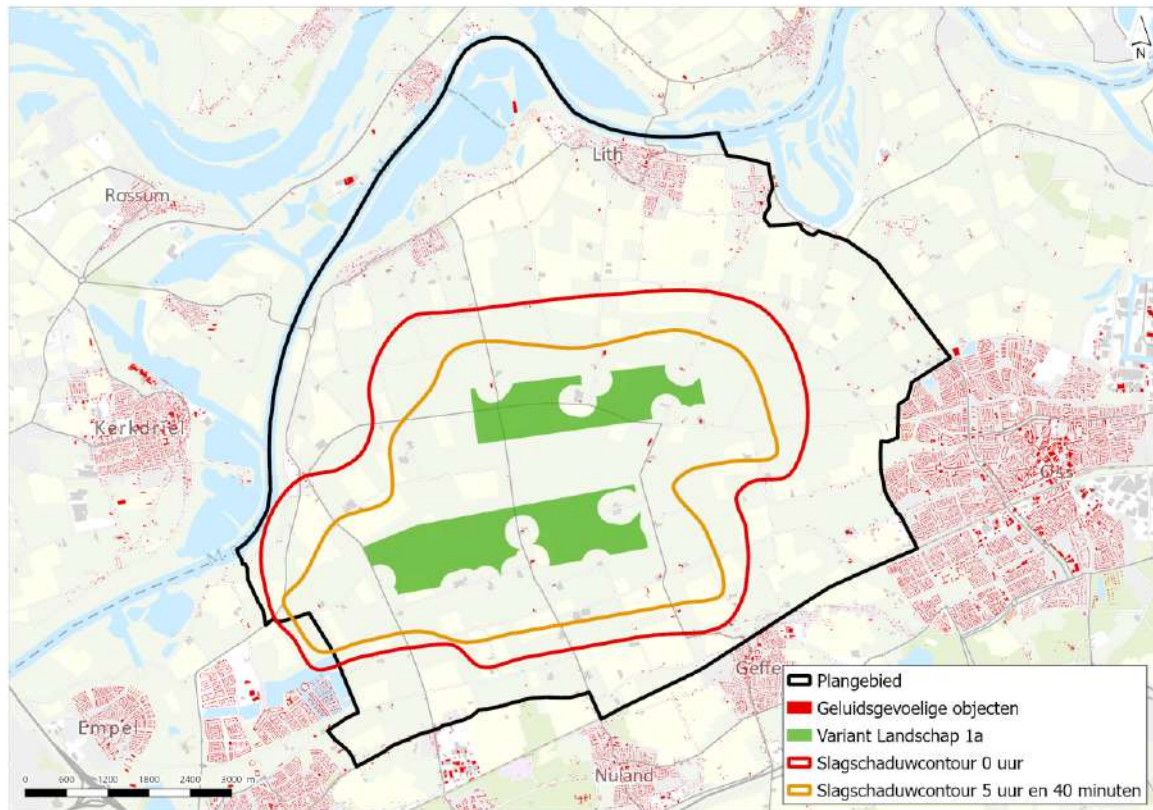


Afbeelding 4.2 Slagschaduwcontouren variant Landschap 2

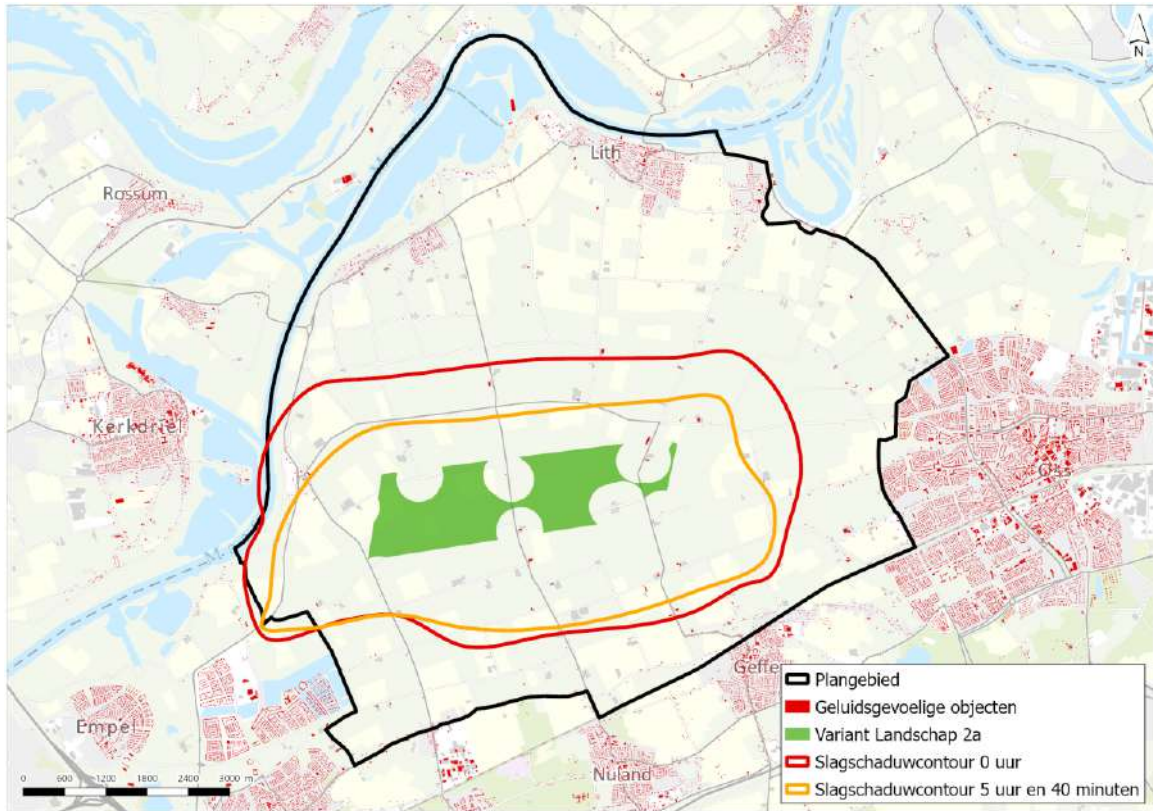


5 SUBVARIANT LANDSCHAP

Afbeelding 5.1 Slagschaduwcontouren subvariant Landschap 1a

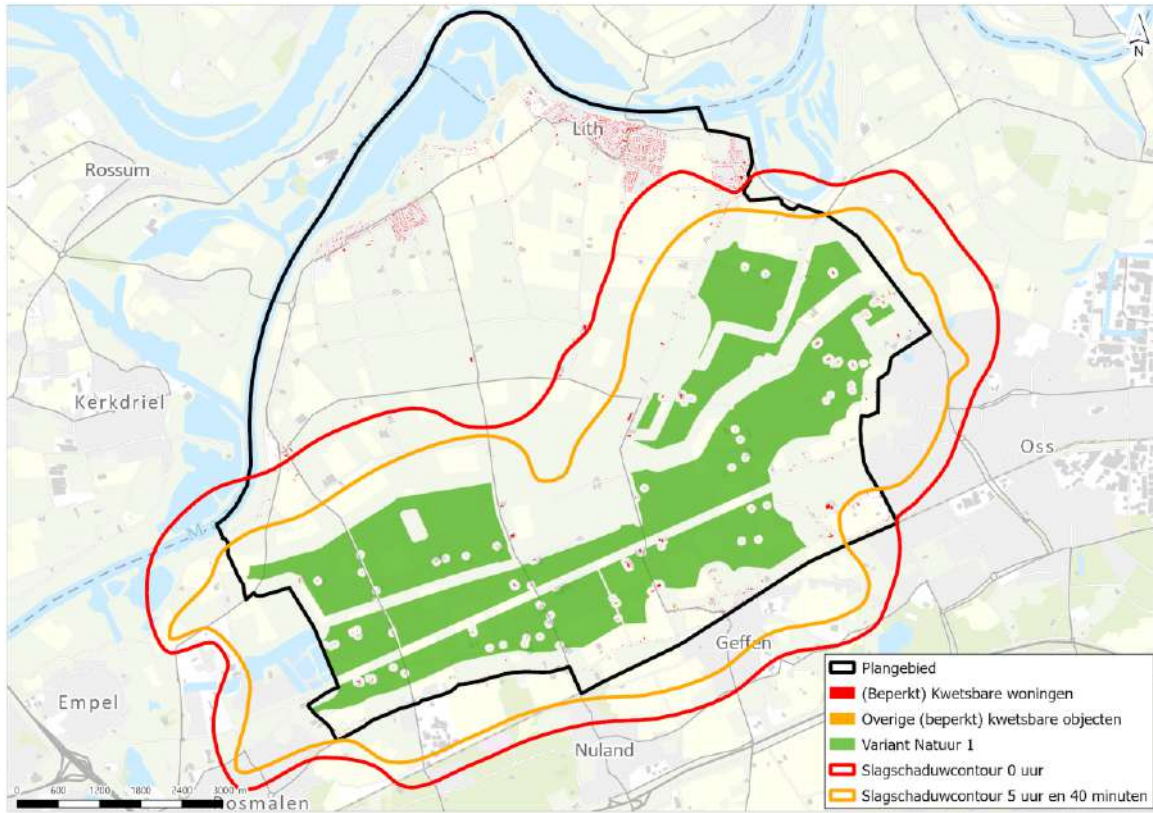


Afbeelding 5.2 Slagschaduwcontouren subvariant Landschap 2a

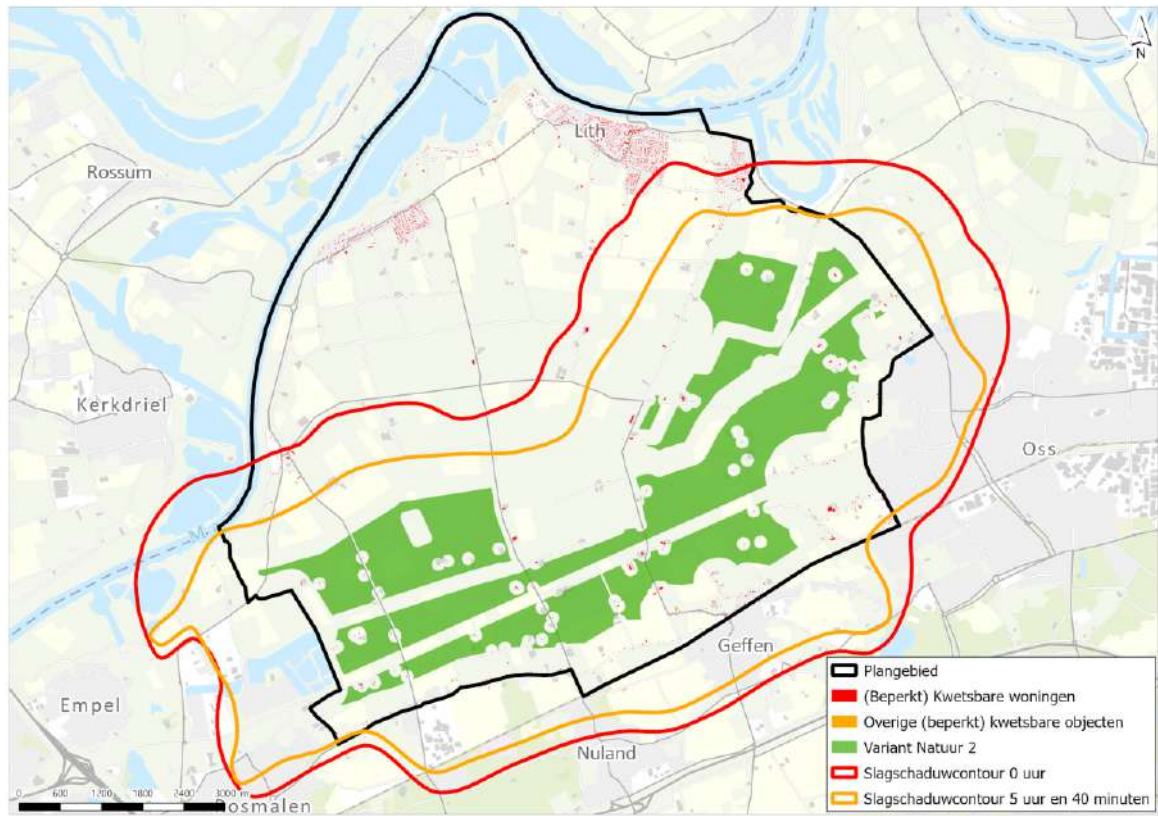


6 VARIANT NATUUR

Afbeelding 6.1 Slagschaduwcontouren variant Natuur 1

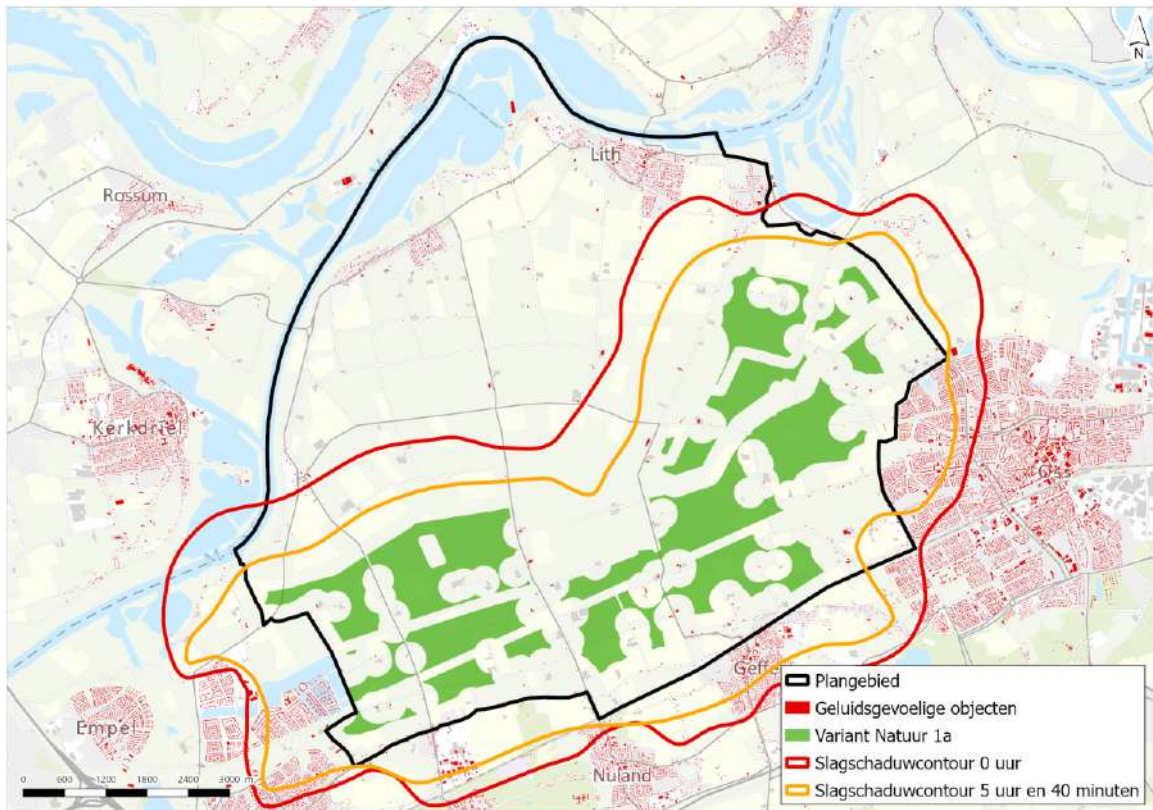


Afbeelding 6.2 Slagschaduwcontouren variant Natuur 2

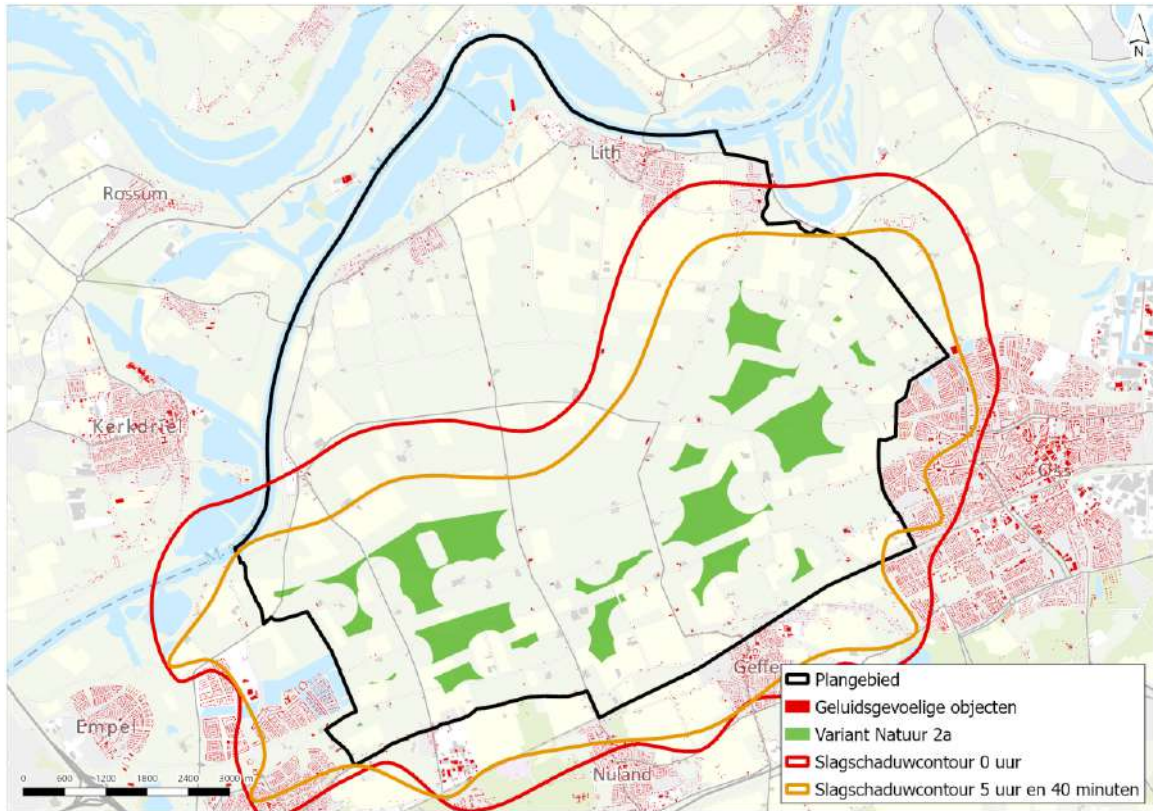


7 SUBVARIANT NATUUR

Afbeelding 7.1 Slagschaduwcontouren subvariant Natuur 1a

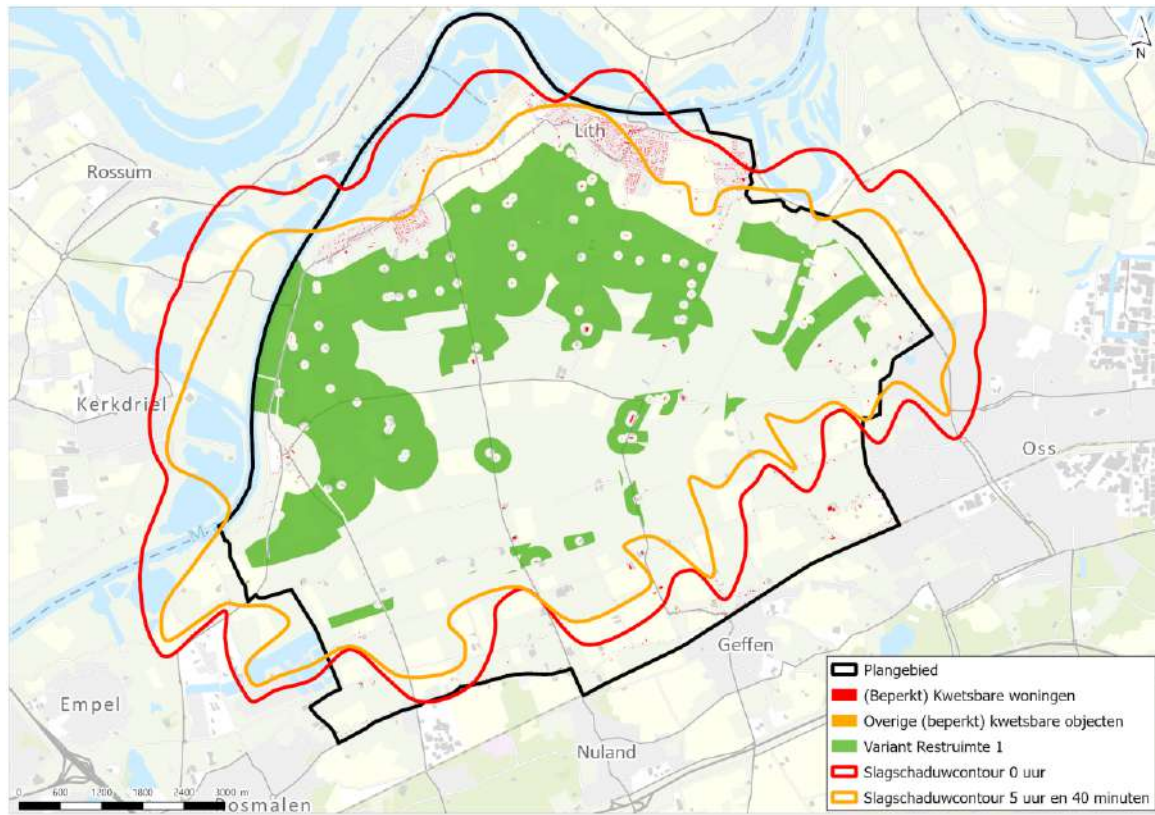


Afbeelding 7.2 Slagschaduwcontouren variant Natuur 2a



8 VARIANT RESTRUIMTE

Afbeelding 8.1 Slagschaduwcontouren variant Restruiimte 1



Afbeelding 8.2 Slagschaduwcontouren variant Restruidte 2

